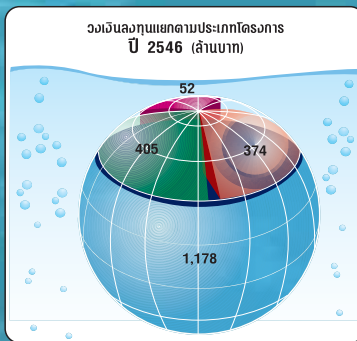
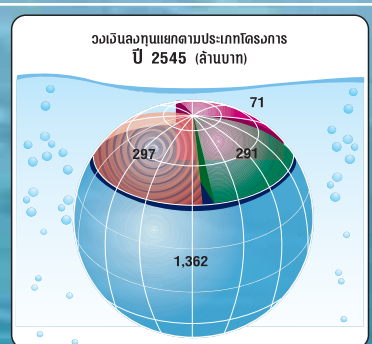
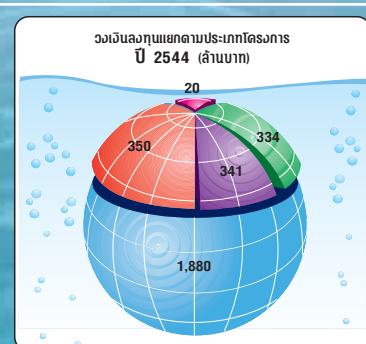
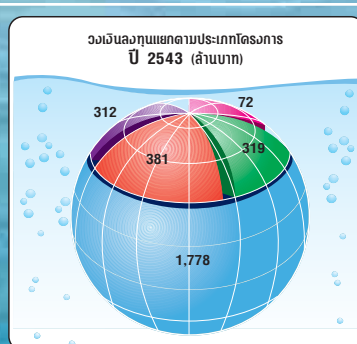
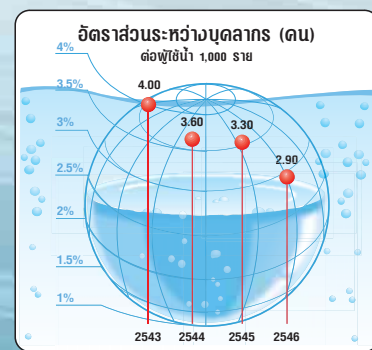
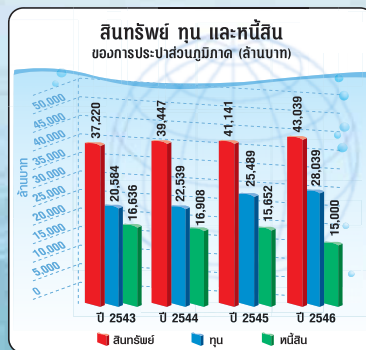
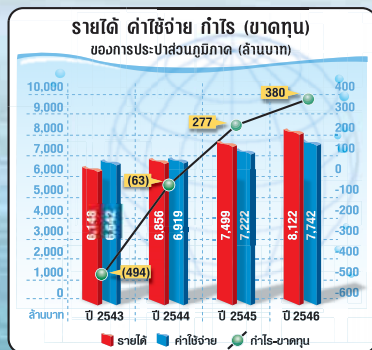


จุดเด่นในรอบ 4 ปี

Highlights of The Past 4 Years

รายการ	2543/2000	2544/2001	2545/2002	2546/2003
1. จำนวนผู้ใช้น้ำเมื่อสิ้นปีงบประมาณ (ราย) No. of connections at year end	1,662,863	1,745,762	1,853,467	1,967,292
2. ปริมาณน้ำผลิต (ล้าน ลบ.ม.) Water produced (million cu.m.)	669	704	740	778
3. ปริมาณน้ำผลิตจ่าย (ล้าน ลบ.ม.) Water distributed (million cu.m.)	639	674	711	750
4. ปริมาณน้ำจำหน่าย (ล้าน ลบ.ม.) Water sold (million cu.m.)	434	474	515	550
5. ปริมาณน้ำสูญเสียในระบบจ่าย (%) Distribution loss (%)	31.95	29.61	27.52	26.60
6. รายได้ (ล้านบาท) Total income (million Baht)	6,148	6,856	7,499	8,122
7. ค่าใช้จ่าย (ล้านบาท) Total expenses (million Baht)	3,787	3,929	4,062	4,677
8. EBITDA	2,361	2,927	3,437	3,445
9. ดอกเบี้ยจ่าย Interest paid and commitment charges	1,080	1,056	1,048	737
10. ค่าเสื่อมราคา Depreciation and amortization	1,775	1,934	2,112	2,328
11. กำไรสุทธิ (ขาดทุน) (ล้านบาท) Net profit (loss) (million Baht)	(494)	(63)	277	380
12. สินทรัพย์รวม (ล้านบาท) Total assets (million Baht)	37,220	39,447	41,141	43,039
13. ส่วนของทุน (ล้านบาท) Equity (million Baht)	20,584	22,539	25,489	28,039
14. ส่วนของหนี้ (ล้านบาท) Liabilities (million Baht)	16,636	16,908	15,652	15,000
15. น้ำจ่ายฟรีช่วยเหลือสังคม (ล้านบาท) Social welfare water (million Baht)	5.5	4.2	7.18	6.4
16. การรับโอนกิจการประปา (แห่ง) Rural waterworks acquisition (no.)	14	10	10	8
17. การประกาศพื้นที่น้ำประปาดื่มได้ (แห่ง) Waterworks with Drinkable-water-from-taps (no.)	8	13	12	13
18. โครงการลงทุน (แห่ง/ล้านบาท) Investment Projects (no./million Baht)				
* โครงการปรับปรุงขยายระบบประปา Improvement and expansion of existing waterworks	11/1,778	15/1,880	18/1,362	10/1,178
* โครงการปรับปรุงกิจการประปาภายหลังการรับโอน Improvement of acquired local waterworks	9/381	9/350	10/297	13/374
* โครงการก่อสร้างและปรับปรุงประปาชนบท Construction of new waterworks	9/312	8/341	-	-
* โครงการวางท่อขยายเขตจำหน่ายน้ำ Extension of distribution networks	226/319	379/334	242/291	289/405
* งานพัฒนาแหล่งน้ำ Water source development	7/72	4/20	18/71	7/52

รายการ	2543/2000	2544/2001	2545/2002	2546/2003
19. ผลการประเมินความพึงพอใจของลูกค้า Customer Satisfaction Rating (1 = ต่ำมาก, 5 = ดีขึ้นมาก) (1 = very poor, 5 = much better)	4.17 (ดีขึ้น-ดีขึ้นมาก) better-much better	3.66 (ปกติ-ดีขึ้น) normal-better	4.08 (ดีขึ้น-ดีขึ้นมาก) better-much better	ไม่มีการประเมิน no evaluation
20. ผลประเมินโดยคณะกรรมการประเมินผล รัฐวิสาหกิจ โดยกระทรวงการคลัง Performance Evaluation by Finance Ministry (1 = ต่ำมาก, 5 = ดีขึ้นมาก) (1 = very poor, 5 = much better)	4.13 (ดีขึ้น-ดีขึ้นมาก) better-much better	4.19 (ดีขึ้น-ดีขึ้นมาก) better-much better	4.48 (ดีขึ้น-ดีขึ้นมาก) better-much better	4.60 (ดีขึ้น-ดีขึ้นมาก) better-much better
21. จำนวนพนักงานรวมลูกจ้าง (คน) Number of personnel	6,709	6,292	6,139	5,990
22. อัตราส่วนระหว่างบุคลากรต่อผู้ใช้น้ำ 1,000 ราย Number of personnel per 1,000 connections	4.0	3.6	3.3	2.9
23. จำนวนสำนักงานประปา Number of waterworks	224	224	225	227



- โครงการปรับปรุงขยายระบบประปา
Improvement and expansion of existing waterworks
- โครงการปรับปรุงกิจการประปาภายหลังการรับโอน
Improvement of acquired local waterworks
- โครงการก่อสร้างและปรับปรุงระบบ
Construction of new waterworks
- โครงการวางท่อขยายเขตจำหน่ายน้ำ
Expansion of distribution networks
- งานพัฒนาแหล่งน้ำ
Water source development