



บทสรุปผู้บริหารผลการประเมิน

ITA | 2559

Integrity and Transparency Assessment

โครงการประเมินคุณธรรมและความโปร่งใสในการดำเนินงาน
ของหน่วยงานภาครัฐ ประจำปีงบประมาณ พ.ศ. 2559



มูลนิธิสถาบันวิจัยและพัฒนาองค์การภาครัฐ



บทสรุปรายงานผลการประเมินคุณธรรมและความโปร่งใสในการดำเนินงาน
ของหน่วยงานภาครัฐ สำหรับผู้บริหารในภาพรวม ประจำปีงบประมาณ พ.ศ. 2559
(Integrity & Transparency Assessment: ITA)

เสนอต่อ
สำนักงานคณะกรรมการป้องกันและปราบปรามการทุจริตแห่งชาติ
(สำนักงาน ป.ป.ช.)

จัดทำโดย



มูลนิธิสถาบันวิจัยและพัฒนาองค์กรภาครัฐ (IRDP)



บทสรุปผู้บริหารภาพรวม

โครงการประเมินคุณธรรมและความโปร่งใสในการดำเนินงานของหน่วยงานภาครัฐ ประจำปีงบประมาณ พ.ศ. 2559 (Integrity & Transparency Assessment: ITA)

1. ที่มาและความสำคัญของโครงการ

ยุทธศาสตร์ชาติว่าด้วยการป้องกันและปราบปรามการทุจริต ระยะที่ 3 พ.ศ. 2560-2564 ได้ถูกพัฒนาขึ้นมาให้สอดคล้องกับแผนงานของรัฐบาล ข้อมูลของร่างรัฐธรรมนูญ กฎหมายที่เกี่ยวข้อง แผนและนโยบายด้านเศรษฐกิจ สังคม ความมั่นคง และการพัฒนาระบบราชการไทย อีกทั้งการทบทวนงานวิจัยที่เกี่ยวข้องกับต้นตอของปัญหาการทุจริตในหน่วยงานภาครัฐและเอกชน ผลกระทบที่เกิดจากการคอร์รัปชันของประเทศ กระบวนการกล่อมเกลாதงสังคม และแนวทางในการป้องกันการทุจริตด้วยการสร้างความร่วมมือในทุกภาคส่วน เพื่อสร้างธรรมาภิบาลและระบบคุณธรรมในการทำงาน รวมถึงการศึกษาคู่เทียบ (Benchmarking) กับประเทศสิงคโปร์ ฮองกง และเกาหลีใต้ ในประเด็นการนำองค์กร การบังคับใช้กฎหมาย การบริหารงานบุคคล จัดการข้อร้องเรียน กระบวนการสืบสวน และการปรับฐานคิดของประชาชนและข้าราชการ เพื่อที่จะวางแผนยุทธศาสตร์ชาติในกาสร้างนวัตกรรม และกลไกป้องกันการทุจริตที่บังคับได้จริง ส่งเสริมให้สร้างวัฒนธรรมทางการเมืองที่ไม่ทนต่อการคอร์รัปชัน ความไม่เป็นธรรม และผลประโยชน์ทับซ้อน ซึ่งจะทำให้ประเทศชาติสามารถยกระดับดัชนีการรับรู้เรื่องการคอร์รัปชัน (Corruption Perceptions Index: CPI) ให้มีค่าคะแนนในระดับที่สูงขึ้น

การจัดอันดับดัชนีภาพลักษณ์คอร์รัปชันหรือ CPI เป็นมาตรวัดในระดับสากล ที่ได้รับความสนใจอย่างกว้างขวาง เนื่องจากได้มีการประมวลข้อมูลจากองค์กรมีความน่าเชื่อถือในการสำรวจ โดยมีประเด็นสำคัญในการสำรวจได้แก่ โครงสร้างกฎหมายและการบังคับใช้กฎหมายที่เกี่ยวข้องกับการทุจริต การสำรวจเกี่ยวกับการตัดสินใจบนเจ้าหน้าที่รัฐของประชาชนผู้รับบริการและผู้ประกอบการเอกชน การสำรวจเกี่ยวกับการแทรกแซงทางการเมือง ประโยชน์ทับซ้อน การใช้ตำแหน่งหน้าที่ในทางมิชอบ ประเด็นความโปร่งใสและการเปิดเผยข้อมูลภาครัฐ เป็นต้น

จากผลการประเมิน Corruption Perception Index (CPI) ในปี 2559 ประเทศเดนมาร์กและประเทศนิวซีแลนด์ ได้คะแนน 90 คะแนน เป็นอันดับ 1 ของโลกร่วมกัน จาก 176 ประเทศ สำหรับประเทศไทยได้คะแนน 35 คะแนน จาก 100 คะแนน เป็นอันดับ 101 ของโลก อันดับ 1 ของอาเซียน คือ สิงคโปร์ ได้ 84 คะแนน ได้อันดับ 7 ของโลก และมาเลเซียได้ 49 คะแนน ได้อันดับที่ 55 ของโลก ซึ่งประเทศไทยมีเป้าหมายยกระดับคะแนน CPI ไปที่ 50 คะแนน แต่อย่างไรก็ตามยังมีความท้าทายหลายประการในการยกระดับค่าคะแนน CPI เนื่องจากสังคมไทยยังมีการรับรู้ (Perception) เกี่ยวกับปัญหาการทุจริตในหน่วยงานภาครัฐ รวมถึงสถาบันการศึกษาที่ไม่ค่อยดีนัก เช่น เจ้าหน้าที่รัฐถูกแทรกแซง การเรียกรับผลประโยชน์เพื่อแลกกับสิทธิต่างๆ

เมื่อพิจารณาคะแนน CPI ของประเทศไทยตลอด 20 ปีที่ผ่านมา (ช่วงปี 2538 – 2559) ประเทศไทยมีคะแนนอยู่ระหว่าง 27 – 38 คะแนน ซึ่งถือว่ามึระดับคะแนนที่ค่อนข้างต่ำ ดังนั้น ประเทศไทยจึงต้องมีความตระหนักและมุ่งมั่นในการแก้ไขปัญหาการทุจริตให้ลดลง ซึ่งในช่วง 2 – 3 ปีที่ผ่านมา หลายภาคส่วนก็ได้ร่วมกันสร้างกิจกรรม/การฝึกอบรมให้กับหน่วยงานภาครัฐและเอกชนที่เป็นวาระแห่งชาติ เรื่องการต่อต้านการทุจริตซึ่งได้รับการตอบรับที่ดี และมีผลสำเร็จก้าวหน้าขึ้นตามลำดับ เช่น โครงการช่อสะอาด



กิจกรรม “โตไปไม่โกง” กิจกรรมโรงเรียนคุณธรรม การดำเนินงานเกี่ยวกับการสร้างความเป็นธรรมในสังคม และธรรมาภิบาล เป็นต้น

สำนักงานคณะกรรมการป้องกันและปราบปรามการทุจริตแห่งชาติ (สำนักงาน ป.ป.ช.) ได้พัฒนา เครื่องมือการประเมินคุณธรรมและความโปร่งใสในการดำเนินงานของหน่วยงานภาครัฐ (Integrity & Transparency Assessment : ITA) เพื่อใช้วัดผลคุณธรรมและความโปร่งใสในการดำเนินงานของหน่วยงาน ภาครัฐที่สำนักงาน ป.ป.ช. รับผิดชอบ อันประกอบด้วย สำนักงานศาล (หน่วยธุรการ) องค์การอิสระ องค์กร อื่นตามรัฐธรรมนูญ สำนักงานเลขาธิการวุฒิสภา สำนักงานเลขาธิการสภาผู้แทนราษฎร รัฐวิสาหกิจ และ สถาบันการศึกษา ซึ่งผลที่ได้จะทำให้หน่วยงานภาครัฐทราบถึงระดับคุณธรรมความโปร่งใส และข้อจำกัดใน การดำเนินงาน เมื่อนำไปสู่การปรับปรุงและพัฒนาการดำเนินงานให้มีความเป็นธรรมและความโปร่งใสมาก ยิ่งขึ้น

ในการนี้สำนักงาน ป.ป.ช. จึงให้ความสำคัญกับโครงการสำรวจข้อมูล วิเคราะห์ข้อมูลและ สังเคราะห์ข้อมูล เพื่อประเมินคุณธรรมและความโปร่งใสในการดำเนินงานของหน่วยงานภาครัฐครั้งนี้ ด้วยจะก่อให้เกิดประโยชน์ทั้งในระดับหน่วยงานและในระดับประเทศ โดยในระดับหน่วยงานจะทำให้ หน่วยงานที่เข้ารับการประเมินได้รับทราบระดับคุณธรรมและความโปร่งใส เพื่อนำไปเป็นแนวทางในการ วางแผนปรับปรุงและพัฒนาหน่วยงานในด้านคุณธรรมและความโปร่งใสให้ดียิ่งขึ้น ส่วนในระดับประเทศ การประเมินคุณธรรมและความโปร่งใสในการดำเนินงานของหน่วยงานภาครัฐ (Integrity & Transparency Assessment: ITA) จะเป็นเครื่องมือสำคัญที่สนับสนุนให้เจ้าหน้าที่ของรัฐทั่วประเทศมีการปฏิบัติงานอย่างมี คุณธรรมและสุจริต ส่งผลให้ในภาพรวมของประเทศมีแนวโน้มการทุจริตที่ลดลง นำไปสู่การยกระดับ คุณธรรมและความโปร่งใสในการดำเนินงานของหน่วยงานภาครัฐของประเทศไทยสู่ระดับสากล

2. วัตถุประสงค์ของโครงการ

2.1 เพื่อประเมินผลระดับคุณธรรมและความโปร่งใสในการดำเนินงานของหน่วยงานภาครัฐที่เข้า ร่วมโครงการ

2.2 เพื่อจัดทำข้อเสนอแนะแก่หน่วยงานภาครัฐที่เข้าร่วมโครงการ สำหรับการปรับปรุงหรือพัฒนา ในเรื่องคุณธรรมและความโปร่งใสในการดำเนินงาน

3. ประโยชน์ที่จะได้รับ

3.1 หน่วยงานภาครัฐที่เข้าร่วมโครงการได้รับทราบระดับคุณธรรมและความโปร่งใสในการ ดำเนินงาน และมีความตระหนักและให้ความสำคัญในการปฏิบัติหน้าที่ให้เกิดความโปร่งใสมากยิ่งขึ้น

3.2 หน่วยงานภาครัฐ ได้รับแนวทางในการพัฒนาเกี่ยวกับคุณธรรมและความโปร่งใสเพื่อใช้เป็น แนวทางประกอบการกำหนดนโยบายในการดำเนินงานของหน่วยงานภาครัฐต่อไปได้

4. ขอบเขตการดำเนินงาน

4.1 ขอบเขตด้านเนื้อหา

ดำเนินการประเมินผลหน่วยงานภาครัฐ โดยใช้ระบบประเมินคุณธรรมและความโปร่งใสในการ ดำเนินงานของหน่วยงานภาครัฐ ที่สำนักงาน ป.ป.ช. จัดทำขึ้น ซึ่งเนื้อหาประกอบไปด้วย 5 ดัชนี คือ ดัชนีความโปร่งใส ดัชนีความพร้อมรับผิด ดัชนีความปลอดภัยจากการทุจริตในการปฏิบัติงาน ดัชนีวัฒนธรรม คุณธรรมในองค์กรและดัชนีคุณธรรมการทำงานในหน่วยงาน รายละเอียดของดัชนีต่างๆ มีดังต่อไปนี้



1) ดัชนีความโปร่งใส (*Transparency Index*) ประเมินจากความคิดเห็นของผู้รับบริการ หรือผู้มีส่วนได้ส่วนเสียตามประสบการณ์ในการรับบริการจากหน่วยงานภาครัฐและประเมินจากข้อมูลเอกสาร/หลักฐานเชิงประจักษ์ บนพื้นฐานของข้อเท็จจริงในการดำเนินงานของหน่วยงาน

2) ดัชนีความพร้อมรับผิด (*Accountability Index*) ประเมินจากความคิดเห็นของผู้รับบริการหรือผู้มีส่วนได้ส่วนเสียตามประสบการณ์ในการรับบริการจากหน่วยงานภาครัฐและประเมินจากข้อมูลเอกสาร/หลักฐานเชิงประจักษ์ บนพื้นฐานของข้อเท็จจริงในการดำเนินงานของหน่วยงาน

3) ดัชนีความปลอดภัยจากการทุจริตในการปฏิบัติงาน (*Corruption-Free Index*) ประเมินจากการรับรู้และประสบการณ์ตรงของผู้รับบริการหรือผู้มีส่วนได้ส่วนเสียที่มีต่อการให้บริการของหน่วยงานภาครัฐ

4) ดัชนีวัฒนธรรมคุณธรรมในองค์กร (*Integrity Culture Index*) ประเมินจากความคิดเห็นของเจ้าหน้าที่ภายในหน่วยงานภาครัฐและจากข้อมูลเอกสาร/หลักฐานเชิงประจักษ์ บนพื้นฐานของข้อเท็จจริงในการดำเนินงานของหน่วยงาน

5) ดัชนีคุณธรรมการทำงานในหน่วยงาน (*Work Integrity Index*) ประเมินจากความคิดเห็นของเจ้าหน้าที่ภายในหน่วยงานภาครัฐที่มีต่อการดำเนินงานของหน่วยงาน

4.2 ขอบเขตด้านวิธีการศึกษา

การประเมินคุณธรรมและความโปร่งใสในการดำเนินงานของหน่วยงานภาครัฐ ใช้วิธีวิจัยที่สำคัญ 2 วิธี คือ

1) การวิจัยจากเอกสาร (*Document Research*) โดยจัดเก็บข้อมูลจากเอกสารหรือหลักฐานต่างๆ ตามแบบสำรวจ *Evidence-Based* โดยให้หน่วยงานที่เข้ารับการประเมินตอบคำถามต่างๆ เกี่ยวกับวิธีปฏิบัติงาน กระบวนการหรือกิจกรรมที่หน่วยงานดำเนินการจริงและมีหลักฐานประกอบที่มีคุณลักษณะที่ดีตามหลักธรรมาภิบาล คุณธรรม จริยธรรมและความโปร่งใสสำหรับหน่วยงานภาครัฐ

2) การวิจัยจากการสำรวจกลุ่มตัวอย่าง (*Sample Survey Research*) โดยจัดเก็บข้อมูลเกี่ยวกับข้อคิดเห็นจากกลุ่มตัวอย่างที่ตอบคำถามตามแบบสำรวจ *External Integrity & Transparency Assessment* และแบบสำรวจ *Internal Integrity & Transparency Assessment* ซึ่งเกี่ยวกับความรู้ ความเข้าใจและประสบการณ์ของผู้ตอบแบบสำรวจ เกี่ยวกับการปฏิบัติงาน กระบวนการและพฤติกรรมของบุคคลในหน่วยงานภาครัฐในเรื่องความโปร่งใส ความรับผิดชอบ ความปลอดภัยจากการทุจริต วัฒนธรรมคุณธรรมและคุณธรรมในการทำงานในหน่วยงาน โดยกำหนดกลุ่มตัวอย่างให้สอดคล้อง เหมาะสม และมีลักษณะของความเป็นตัวแทนที่ดี

4.3 ขอบเขตด้านพื้นที่ในการดำเนินงาน

การประเมินคุณธรรมและความโปร่งใสในการดำเนินงานของหน่วยงานภาครัฐ จะดำเนินงานประเมินผลหน่วยงานภาครัฐที่เข้าร่วมการประเมิน ซึ่งมีแหล่งที่ตั้งทั้งในกรุงเทพมหานครและต่างจังหวัด ทั้งนี้ ในกรณีที่ข้อมูลนั้น เป็นความลับของหน่วยงาน การดำเนินการตรวจเอกสารหลักฐานทางราชการที่ใช้ประกอบการตอบแบบสำรวจ *Evidence-Based* ของหน่วยงานภาครัฐ จะกระทำ ณ สถานที่ซึ่งทางสำนักงาน ป.ป.ช. ได้มีการจัดเตรียมสถานที่และสิ่งอำนวยความสะดวกสำหรับการดำเนินดังกล่าวเอาไว้ให้ตามความจำเป็น

4.4 ขอบเขตด้านบทบาทในการประชาสัมพันธ์

ดำเนินการให้ข้อมูลและดำเนินการประชาสัมพันธ์ระหว่างดำเนินการประเมินผลและหลังการประเมินผลเพื่อความเข้าใจของสาธารณะ



4.5 เครื่องมือที่ใช้ในการประเมิน

การประเมินคุณธรรมและความโปร่งใสในการดำเนินงานของหน่วยงานภาครัฐ ประกอบด้วยแบบสำรวจ 3 ประเภท ตามที่ทางสำนักงาน ป.ป.ช. กำหนด

1) แบบสำรวจ Internal เป็นการประเมินจากข้อคิดเห็นของเจ้าหน้าที่ภายในหน่วยงานภาครัฐที่ปฏิบัติงานในปีงบประมาณ พ.ศ. 2559 ใช้วิธีการสำรวจ โดยการสัมภาษณ์แบบเผชิญหน้า (Face-to-Face Interview) ทางไปรษณีย์ ทางโทรศัพท์หรือวิธีการที่มีความเหมาะสมทางการวิจัย

2) แบบสำรวจ External เป็นการประเมินจากข้อคิดเห็นของผู้รับบริการหรือผู้มีส่วนได้ส่วนเสียของหน่วยงานภาครัฐในปีงบประมาณ พ.ศ. 2559 โดยการสัมภาษณ์แบบเผชิญหน้า (Face-to-Face Interview) ทางไปรษณีย์ ทางโทรศัพท์หรือวิธีการที่มีความเหมาะสมทางการวิจัย

3) แบบสำรวจ Evidence-Based เป็นการประเมินผลการปฏิบัติงานของหน่วยงานภาครัฐในปีงบประมาณ พ.ศ. 2559 โดยใช้หลักฐานเชิงประจักษ์ โดยหน่วยงานภาครัฐตอบคำถามตามความเป็นจริงตามแบบสำรวจ แล้วแนบเอกสารหรือหลักฐานอ้างอิงประกอบ โดยใช้แบบสำรวจ 1 ชุดต่อหนึ่งหน่วยงาน

4.6 กลุ่มประชากรเป้าหมายและกลุ่มตัวอย่าง

1) กลุ่มประชากรเป้าหมายสำหรับแบบสำรวจ Internal ได้แก่เจ้าหน้าที่ภายในของหน่วยงานภาครัฐ ที่ปฏิบัติงานในปีงบประมาณ พ.ศ. 2559 ที่มีอายุการทำงานตั้งแต่ 1 ปีขึ้นไป โดยกำหนดกลุ่มตัวอย่างให้มีการกระจายครอบคลุมทุกลักษณะของประชากร และมีตัวอย่างขนาดที่ใช้ในการศึกษา โดยแบ่งเป็น 2 กรณี ดังนี้ กรณีที่ 1 หน่วยงานมีประชากรมากกว่า 100 ราย กำหนดขนาดตัวอย่างที่ใช้ในการศึกษาจำนวนหน่วยงานละอย่างน้อย 100 ตัวอย่าง และกรณีที่ 2 หน่วยงานมีประชากรตั้งแต่ 100 ราย ลงมา กำหนดขนาดตัวอย่างที่ใช้ในการศึกษา โดยพิจารณาจากคุณสมบัติความเป็นตัวแทนที่ดีตามหลักวิชาการ ทั้งนี้ในกรณีที่ไม่สามารถจัดเก็บข้อมูลได้ตามเงื่อนไขกรณีที่ 1 และ 2 เนื่องจากเหตุผลวิสัยหรือเหตุการณ์ที่มีใช้ความผิดของที่ปรึกษา จะต้องมีการแสดงให้เห็นว่าได้ใช้ความพยายามอย่างเต็มที่แล้วตามวิสัยของวิชาชีพทางการวิจัย และแสดงให้เห็นว่าจำนวนตัวอย่างที่จัดเก็บได้นั้นสามารถใช้ได้ตามหลักวิชาการ

2) กลุ่มประชากรเป้าหมายของแบบสำรวจ External ได้แก่ ผู้รับบริการหรือผู้มีส่วนได้ส่วนเสียของหน่วยงานภาครัฐ ในปีงบประมาณ พ.ศ. 2559 โดยกำหนดกลุ่มตัวอย่างให้มีการกระจายครอบคลุมทุกลักษณะของประชากร และมีขนาดตัวอย่างที่ใช้ในการศึกษา โดยแบ่งเป็น 2 กรณี ดังนี้ กรณีที่ 1 กรณีหน่วยงานที่มีจำนวนประชากรมากกว่า 100 ราย กำหนดขนาดตัวอย่างที่ใช้ในการศึกษาจำนวนหน่วยงานละอย่างน้อย 100 ตัวอย่าง และกรณีที่ 2 กรณีหากหน่วยงานมีจำนวนประชากรตั้งแต่ 100 ราย ลงมา กำหนดขนาดตัวอย่างที่ใช้ในการศึกษา โดยพิจารณาจากคุณสมบัติความเป็นตัวแทนที่ดีตามหลักวิชาการ

ทั้งนี้ กรณีที่ไม่สามารถจัดเก็บข้อมูลได้ตามเงื่อนไขกรณีที่ 1 และ 2 เนื่องจากเหตุผลวิสัยหรือเหตุการณ์ที่มีใช้ความผิดของที่ปรึกษา จะต้องมีการแสดงให้เห็นว่าได้ใช้ความพยายามอย่างเต็มที่แล้วตามวิสัยของวิชาชีพทางการวิจัย และแสดงให้เห็นว่าจำนวนตัวอย่างที่จัดเก็บได้นั้นสามารถใช้ได้ตามหลักวิชาการ



3) กลุ่มประชากรเป้าหมายของแบบสำรวจ Evidence-Based ได้แก่ หน่วยงานที่เข้ารับการประเมินจำนวน 140 หน่วยงาน

4.7 ขอบเขตด้านระยะเวลาในการดำเนินโครงการ

ระยะเวลาในการดำเนินโครงการจ้างสำรวจข้อมูล วิเคราะห์และสังเคราะห์ข้อมูลเพื่อประเมินคุณธรรมและความโปร่งใสในการดำเนินงานของหน่วยงานภาครัฐ ประจำปี พ.ศ. 2559 มีระยะเวลาดำเนินงานตามแผนปฏิบัติการ รวมทั้งสิ้น 8 เดือน (ระยะเวลา 240 วัน) นับจากวันที่ลงนามในสัญญา

5. กลุ่มเป้าหมายในการประเมิน

หน่วยงานภาครัฐที่สำนักงาน ป.ป.ช. รับผิดชอบงบประมาณและการประเมินคุณธรรมและความโปร่งใสในการดำเนินงานของหน่วยงานภาครัฐ ประจำปี พ.ศ. 2559 มีจำนวนทั้งสิ้น 140 หน่วยงานดังต่อไปนี้

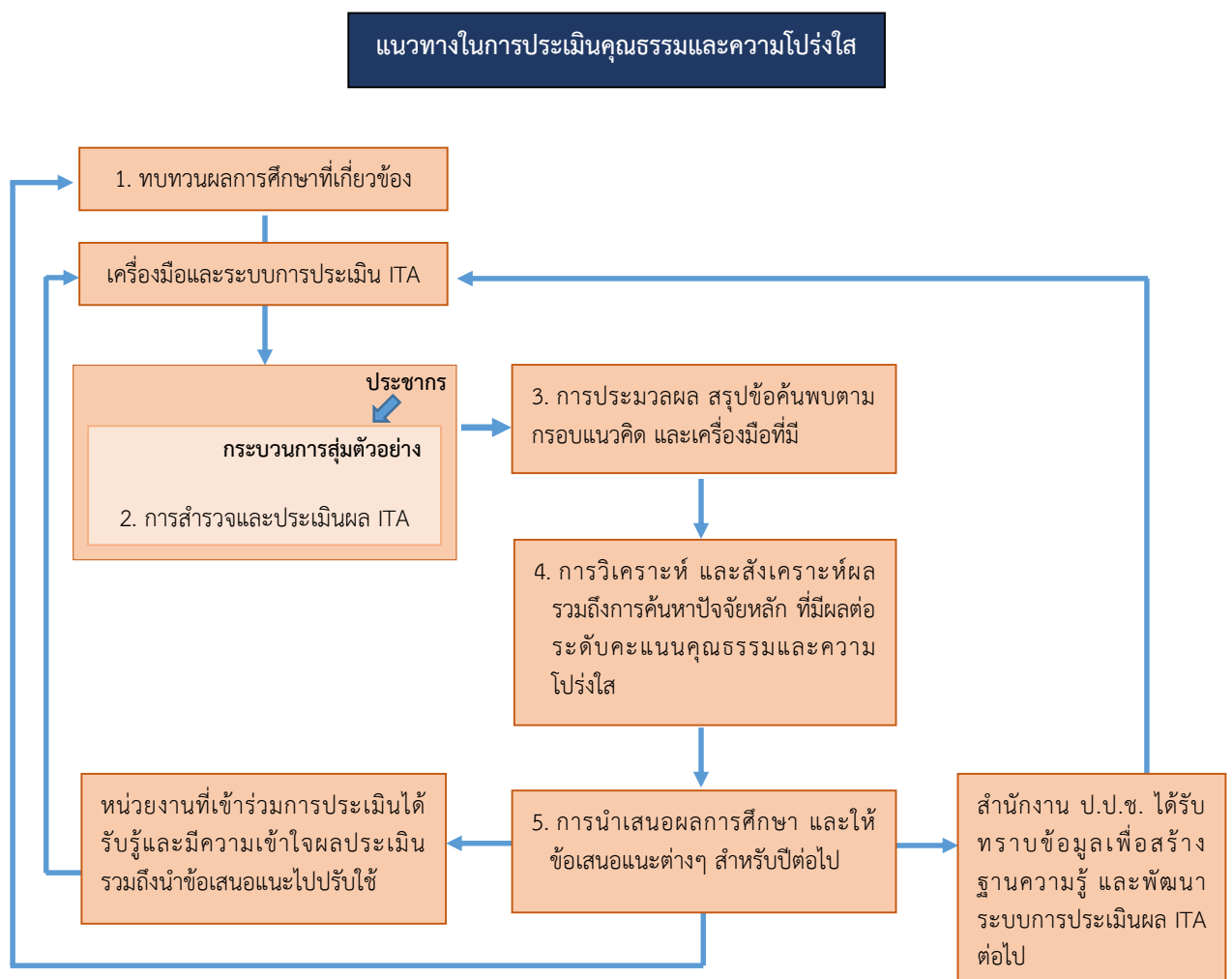
1. องค์กรอิสระ	2 หน่วยงาน
2. องค์กรอื่นตามรัฐธรรมนูญ	2 หน่วยงาน
3. สำนักงานศาล (หน่วยธุรการศาล)	3 หน่วยงาน
4. สำนักงานเลขาธิการสภาผู้แทนราษฎร	1 หน่วยงาน
5. สำนักงานเลขาธิการวุฒิสภา	1 หน่วยงาน
6. รัฐวิสาหกิจ	54 หน่วยงาน
7. สถาบันอุดมศึกษา	77 หน่วยงาน

(หมายเหตุ: โครงการประเมินคุณธรรมและความโปร่งใสในการดำเนินงานของหน่วยงานภาครัฐ ประจำปีงบประมาณ 2559 มีหน่วยงานที่ไม่เข้าร่วมการประเมินจำนวน 10 หน่วยงาน ได้แก่ สำนักงานผู้ตรวจการแผ่นดิน, สำนักงานผู้ตรวจเงินแผ่นดิน, สำนักงานอัยการสูงสุด, บริษัท สหโรงแรมไทยและการท่องเที่ยว จำกัด, มหาวิทยาลัยมหิดล, มหาวิทยาลัยวลัยลักษณ์, มหาวิทยาลัยมหาจุฬาลงกรณราชวิทยาลัย, มหาวิทยาลัยบูรพา, มหาวิทยาลัยเทคโนโลยีราชมงคลธัญบุรี และมหาวิทยาลัยทักษิณ ดังนั้น จึงมีหน่วยงานที่เข้ารับการประเมินผลซึ่งอยู่ภายใต้การรับผิดชอบของสำนักงาน ป.ป.ช.ทั้งสิ้น 140 หน่วยงาน)



6. กรอบแนวคิดการประเมิน

การศึกษาผ่านกระบวนการสำรวจและวิจัยนั้น ถือเป็นขั้นตอนสำคัญที่จะเปิดเผยถึงข้อค้นพบข้อเท็จจริงที่อยู่ในปรากฏการณ์ที่สนใจในกลุ่มประชานั้นๆ กระบวนการสำรวจนั้นจำเป็นต้องมีวัตถุประสงค์ที่ชัดเจน และมีการนิยามประเด็นที่เราจะศึกษาให้ลึกไปถึงนิยามเชิงปฏิบัติการ (Operation Definition) เช่น หากต้องการสำรวจความโปร่งใสในการดำเนินงานของหน่วยงาน ซึ่งความโปร่งใสนั้น มีลักษณะเป็นนามธรรม จับต้องไม่ได้ นักวิจัยจึงต้องนิยามให้เห็นว่าวิธีการวัดความโปร่งใสนั้นต้องใช้ตัวแปรใดบ้าง และพยายามระบุประเด็นที่เจาะลึกลงไปยังตัวแปรที่สามารถวัดได้ เช่น การแสดงระดับความเห็นความรูสึกและการรับรู้เป็น Rating Scale หรือการตรวจสอบจากหลักฐานเชิงประจักษ์และเอกสารที่เกี่ยวข้อง (Evidence-Based) ดังแผนภาพแสดงกรอบแนวคิดการประเมินคุณธรรมและความโปร่งใสในการดำเนินงานของหน่วยงานภาครัฐ ดังนี้



ที่มา: กรอบแนวคิดทางการศึกษาของ IRDP ในการประเมินคุณธรรมและความโปร่งใสของหน่วยงานภาครัฐ



7. ดัชนีที่ใช้ในการประเมิน

การประเมินคุณธรรมและความโปร่งใสในการดำเนินงานของหน่วยงานภาครัฐ (Integrity & Transparency Assessment: ITA) พัฒนามาจากความร่วมมือในการเป็นหุ้นส่วนทางยุทธศาสตร์ระหว่างประเทศไทยและสาธารณรัฐเกาหลี เพื่อป้องกันและต่อต้านการทุจริตของทั้งสองฝ่ายให้ประสบความสำเร็จ ซึ่งผลจากการประยุกต์ใช้แนวคิดของการประเมินคุณธรรมในการดำเนินงาน (Integrity Assessment) ของคณะกรรมการต่อต้านการทุจริตและสิทธิพลเมือง สาธารณรัฐเกาหลี (Anti-Corruption and Civil Rights Commission: ACRC) บูรณาการเข้ากับดัชนีวัดความโปร่งใสของหน่วยงานภาครัฐ (Transparency Index) ของสำนักงาน ป.ป.ช. จนเกิดเป็นระบบการประเมินคุณธรรมและความโปร่งใสในการดำเนินงานของหน่วยงานภาครัฐ (Integrity & Transparency Assessment: ITA) โดยระบบการประเมิน ITA ในภาพรวมประกอบด้วยองค์ประกอบต่างๆ ดังนี้

- 1) ดัชนีความโปร่งใส (Transparency Index) ประเมินจากความคิดเห็นของผู้รับบริการหรือผู้มีส่วนได้ส่วนเสียตามประสบการณ์ในการรับบริการจากหน่วยงานภาครัฐและประเมินจากข้อมูลเอกสาร/หลักฐานเชิงประจักษ์ บนพื้นฐานของข้อเท็จจริงในการดำเนินงานของหน่วยงาน
- 2) ดัชนีความพร้อมรับผิด (Accountability Index) ประเมินจากความคิดเห็นของผู้รับบริการหรือผู้มีส่วนได้ส่วนเสียตามประสบการณ์ในการรับบริการจากหน่วยงานภาครัฐ
- 3) ดัชนีความปลอดภัยจากการทุจริตในการปฏิบัติงาน (Corruption-Free Index) ประเมินจากการรับรู้และประสบการณ์ตรงของผู้รับบริการหรือผู้มีส่วนได้ส่วนเสียที่มีต่อการให้บริการของหน่วยงานภาครัฐ
- 4) ดัชนีวัฒนธรรมคุณธรรมในองค์กร (Integrity Culture Index) ประเมินจากความคิดเห็นของเจ้าหน้าที่ภายในหน่วยงานภาครัฐและจากข้อมูลเอกสาร/หลักฐานเชิงประจักษ์ บนพื้นฐานของข้อเท็จจริงในการดำเนินงานของหน่วยงาน
- 5) ดัชนีคุณธรรมการทำงานในหน่วยงาน (Work Integrity Index) ประเมินจากความคิดเห็นของเจ้าหน้าที่ภายในหน่วยงานภาครัฐที่มีต่อการดำเนินงานของหน่วยงาน

8. เครื่องมือที่ใช้ในการศึกษาวิจัย

การประเมินคุณธรรมและความโปร่งใสในการดำเนินงานของหน่วยงานภาครัฐ ประจำปี พ.ศ. 2559 มีการดำเนินงานด้านการสำรวจ จัดเก็บข้อมูลและประเมินผลโดยใช้เครื่องมือ 3 ชนิด ได้แก่

1) แบบสำรวจความคิดเห็น Internal Integrity & Transparency Assessment: IIT ประจำปี พ.ศ. 2558 เป็นเครื่องมือที่ใช้ประเมินข้อคิดเห็นของเจ้าหน้าที่ภายในหน่วยงานที่เข้ารับการประเมินที่มีอายุการทำงานตั้งแต่ 1 ปีขึ้นไป และครอบคลุมทุกระดับตามสายการบังคับบัญชาโดยใช้ประเมินข้อคิดเห็นตามดัชนีที่กำหนดขึ้น ได้แก่ ดัชนีวัฒนธรรมคุณธรรมในองค์กร (Integrity Culture Index) และดัชนีคุณธรรมการทำงานในหน่วยงาน (Work Integrity Index)

2) แบบสำรวจความคิดเห็น External Integrity & Transparency Assessment: EIT ประจำปี พ.ศ. 2559 เป็นเครื่องมือที่ใช้ประเมินข้อคิดเห็นของผู้รับบริการหรือผู้มีส่วนได้ส่วนเสียของหน่วยงานที่เข้ารับการประเมิน ในปีงบประมาณ พ.ศ. 2559 และครอบคลุมผู้รับบริการหรือผู้มีส่วนได้ส่วนเสียทุกประเภทของแต่ละหน่วยงาน โดยใช้ประเมินข้อคิดเห็นตามดัชนีที่กำหนดขึ้น ได้แก่ ดัชนีความโปร่งใส (Transparency Index) ดัชนีความพร้อมรับผิด (Accountability Index) และดัชนีความปลอดภัยจากการทุจริตในการปฏิบัติงาน (Corruption-Free Index)

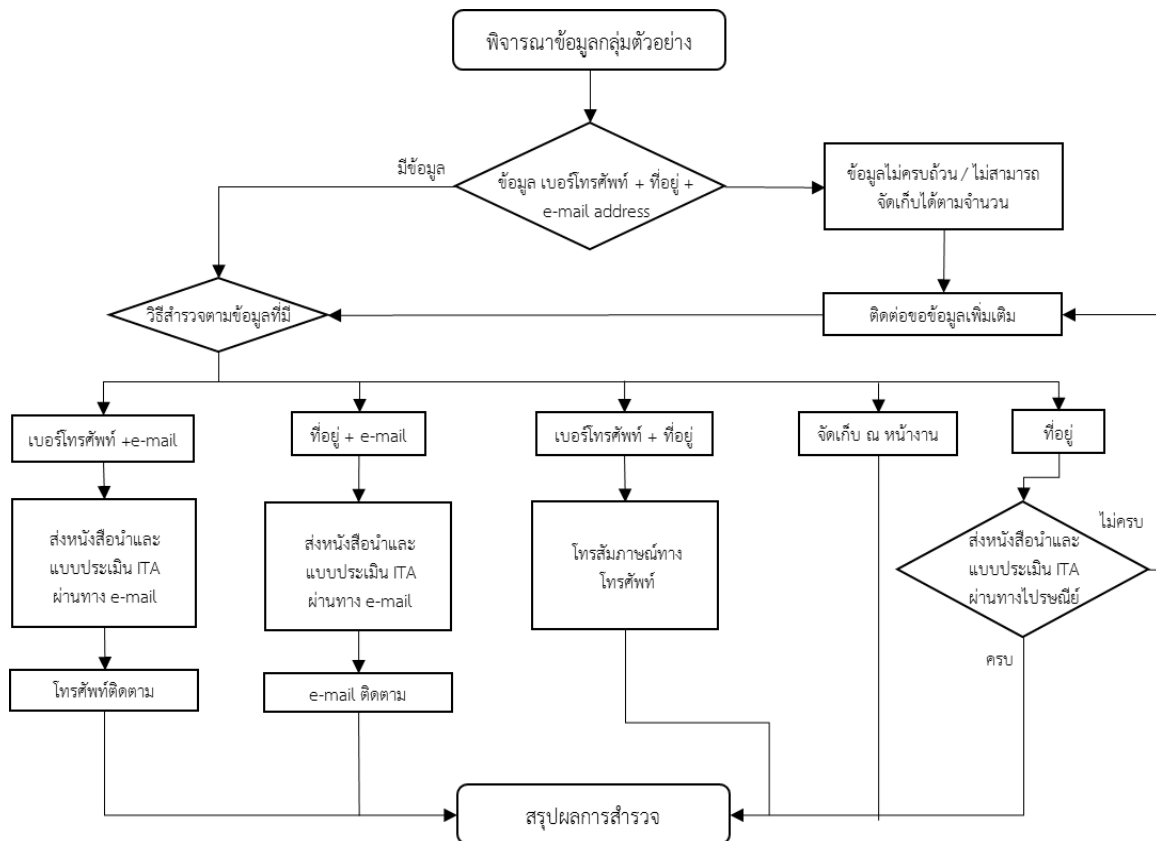


3) แบบสำรวจใช้หลักฐานเชิงประจักษ์ Evidence-Based Integrity & Transparency Assessment: EBIT ประจำปี พ.ศ. 2559 เป็นเครื่องมือที่ใช้ประเมินการปฏิบัติงานของหน่วยงานที่เข้ารับการประเมิน โดยหน่วยงานที่เข้ารับการประเมินตอบข้อคำถาม พร้อมทั้งแนบเอกสาร/หลักฐาน หรือเอกสารอื่นๆ ที่เกี่ยวข้อง เพื่อประกอบการอ้างอิงคำตอบในข้อคำถามให้สอดคล้องกับรอบปีงบประมาณที่ดำเนินการประเมิน โดยประเมินการปฏิบัติงานตามดัชนีที่กำหนดขึ้น ได้แก่ ดัชนีความโปร่งใส (Transparency Index) และดัชนีวัฒนธรรมคุณธรรมในองค์กร (Integrity Culture Index)

9. การคัดเลือกตัวอย่างและวิธีการเก็บรวบรวมข้อมูล

ที่ปรึกษาทำการคัดเลือกและสุ่มตัวอย่างจากฐานข้อมูลรายชื่อซึ่งทางหน่วยงานที่เข้ารับการประเมินผลจัดส่งมายังสำนักงาน ป.ป.ช. โดยที่ปรึกษาจะเป็นผู้นำฐานข้อมูลรายชื่อไปดำเนินการจัดเก็บข้อมูลภาคสนามต่อไป

แผนผังแสดงการเก็บรวบรวมข้อมูล



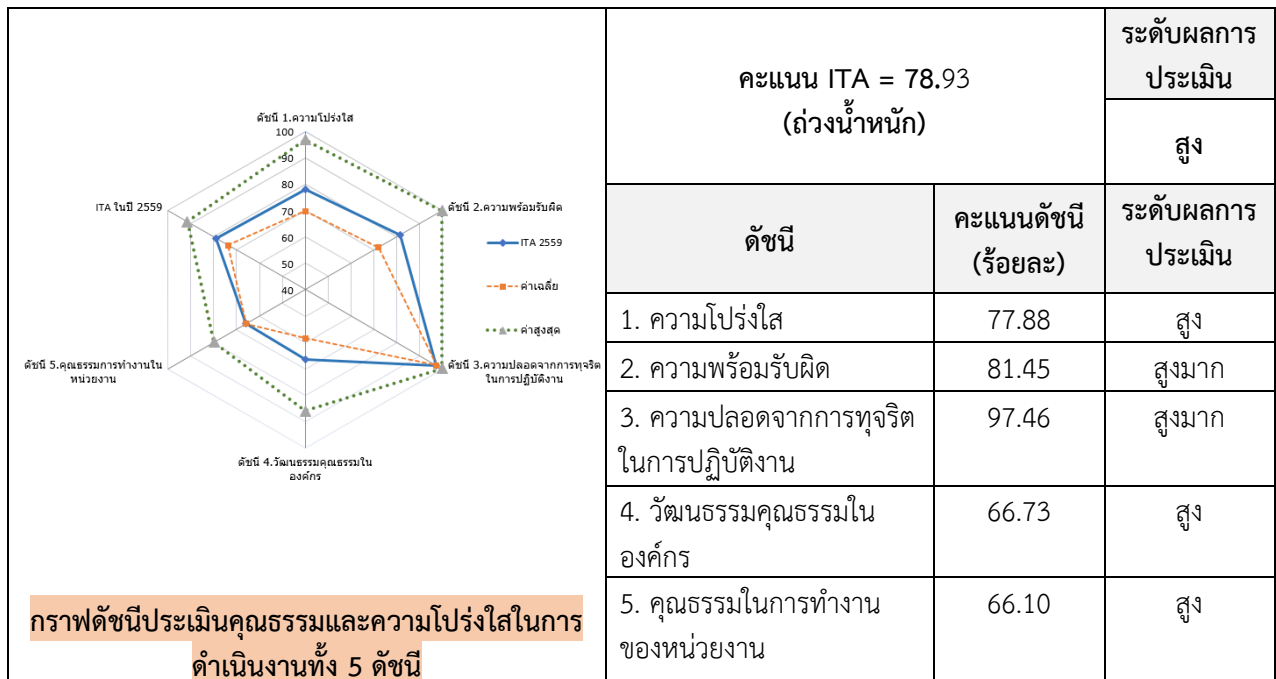


10. การประมวลผลและเกณฑ์การประเมิน

ดัชนี	ค่าน้ำหนัก (ร้อยละ)	เครื่องมือที่ใช้ในการประเมิน		
		แบบสำรวจ ความคิดเห็น IIT	แบบสำรวจ ความคิดเห็น EIT	แบบสำรวจใช้ หลักฐานเชิงประจักษ์ EBIT
1. ความโปร่งใส (Transparency)	26	-	Q1-Q11	EB1-EB8
2. ความพร้อมรับผิด (Accountability)	18	-	Q12-Q13	EB4-EB5, EB8
3. ความปลอดจากการทุจริตใน การปฏิบัติงาน (Corruption-Free)	22	-	Q14-Q18	-
4. วัฒนธรรมคุณธรรมในองค์กร (Integrity Culture)	16	Q1-Q22	-	EB9-EB12
5. คุณธรรมการทำงานในหน่วยงาน (Work Integrity)	18	Q23-Q45	-	

11. สรุปและอภิปรายผลการประเมินคุณธรรมและความโปร่งใสในการดำเนินงานของหน่วยงานภาครัฐ ประจำปี งบประมาณ พ.ศ. 2559

ผลการประเมินคุณธรรมและความโปร่งใสในการดำเนินงาน (ITA) ของภาพรวมหน่วยงานภาครัฐ 140 หน่วยงาน ได้คะแนน 78.93 คะแนน จัดอยู่ในระดับสูง เมื่อพิจารณารายดัชนี พบว่า ดัชนีที่ 3 ความปลอดจากการทุจริตในการปฏิบัติงานได้คะแนนสูงสุด คือ 97.46 คะแนน รองลงมาได้แก่ ดัชนีที่ 2 ความพร้อมรับผิด ได้คะแนน 81.45 คะแนน ดัชนีที่ 1 ความโปร่งใส ได้คะแนน 77.88 คะแนน ดัชนีที่ 4 วัฒนธรรมคุณธรรมในองค์กร ได้คะแนน 66.73 คะแนน และดัชนีที่ 5 คุณธรรมการทำงานในหน่วยงาน ได้คะแนน 66.10 คะแนน ตามลำดับ



หมายเหตุ: 1. คะแนน ITA หมายถึง ผลรวมของคะแนนแต่ละดัชนีที่ได้ถ่วงน้ำหนักแล้ว
2. คะแนนดัชนีเป็นการคิดคะแนนร้อยละที่ยังไม่ได้ถ่วงน้ำหนัก สำหรับการเปรียบเทียบแต่ละดัชนี



ตารางรายละเอียดผลการประเมินคุณธรรมและความโปร่งใสในการดำเนินงาน(ITA)ภาพรวมหน่วยงาน
ภาครัฐ 140 หน่วยงาน

ลำดับ	ดัชนีชี้วัดในการประเมินคุณธรรมและความโปร่งใส	ค่าน้ำหนัก (ร้อยละ)	EIT	EBIT	IIT	คะแนน ที่ได้	คะแนนหลัง ถ่วงน้ำหนัก	
1	ความโปร่งใส	26				77.88	20.25	
	1.1 การดำเนินงานขององค์กร					77.96		
	1.1.1 การให้และเปิดเผยข้อมูลการ จัดซื้อจัดจ้าง		79.31	65.91		69.48		
	1.1.2 มาตรฐานการปฏิบัติงาน		76.86	86.79		83.48		
	1.1.3 ความเป็นธรรม/ไม่เลือกปฏิบัติ		85.69	87.14		86.78		
	1.1.4 การมีส่วนร่วม			83.29		83.29		
	1.1.5 ผลสัมฤทธิ์การปฏิบัติราชการ		83.29			83.29		
	1.1.6 การเข้าถึงข้อมูลตามภารกิจหลัก ของหน่วยงาน			88.84		88.84		
	1.2 ระบบการร้องเรียนขององค์กร					77.51		
	1.2.1 ช่องทางการร้องเรียน		77.64			77.64		
	1.2.2 การตอบสนองข้อร้องเรียน/การ แจ้งผลร้องเรียน		98.51	73.29		77.49		
	2	ความพร้อมรับผิด	18				81.45	14.66
		2.1 ความรับผิดชอบตามการปฏิบัติหน้าที่		87.96	80.14		81.45	
3	ความปลอดภัยจากการทุจริตในการ ปฏิบัติงาน	22				97.46	21.44	
	3.1 การรับรู้ข้อมูลการทุจริต		96.88			96.88		
	3.2 ประสบการณ์ตรงการทุจริต		99.79			99.79		
4	วัฒนธรรมคุณธรรมในองค์กร	16				66.73	10.68	
	4.1 วัฒนธรรมองค์กร				70.14	70.14		
	4.2 การต่อต้านการทุจริตในองค์กร			65.79	65.66	65.72		
5	คุณธรรมในการทำงานของหน่วยงาน	18				66.10	11.90	
	5.1 การบริหารงานบุคคล					61.26		
	5.1.1 ประสบการณ์ตรง				55.72	55.72		
	5.1.2 การรับรู้				61.88	61.88		
	5.2 การบริหารงบประมาณ					74.11		
	5.2.1 การรับรู้				74.11	74.11		
	5.3 ความเป็นธรรมในการมอบหมายงาน					67.91		
	5.3.1 การรับรู้				63.74	63.74		
5.3.2 ประสบการณ์ตรง				73.13	73.13			
ระดับผลการประเมิน		สูง	คะแนนคุณธรรมและความโปร่งใส			78.93		

หมายเหตุ: คะแนนดัชนี หมายถึง คะแนนเฉลี่ยของทุกคำถามภายในดัชนี, คะแนนตัวชี้วัด หมายถึง คะแนนเฉลี่ยของทุกข้อคำถามภายในตัวชี้วัด
คะแนนตัวชี้วัดย่อย หมายถึง คะแนนเฉลี่ยของทุกข้อคำถามภายในตัวชี้วัดย่อย



จากการที่สำนักงาน ป.ป.ช. ได้พัฒนาเครื่องการประเมินคุณธรรมและความโปร่งใสในการดำเนินงานของหน่วยงานภาครัฐ (Integrity & Transparency Assessment: ITA) เพื่อใช้ประเมินหน่วยงานภาครัฐทั่วประเทศ เพื่อให้ทราบถึงระดับคุณธรรมความโปร่งใสและข้อจำกัดในการดำเนินงาน โดยผลการประเมินที่ได้จะต้องถูกวิเคราะห์และสังเคราะห์เพื่อประเมินดูว่าแต่ละหน่วยงานมีจุดแข็ง จุดอ่อนในองค์ประกอบใด รวมถึงสรุปผลการประเมินดังกล่าว พร้อมทั้งให้ข้อเสนอแนะเพื่อนำไปสู่การพัฒนาปรับปรุงการดำเนินงานให้มีความเป็นธรรมและความโปร่งใสที่มากขึ้นทั้งในด้านการรับรู้ (Perception) และระบบงานที่นำเสนอผ่านการจัดทำหลักฐานเชิงประจักษ์ (Evidence base)

ในปี 2559 มูลนิธิสถาบันวิจัยและพัฒนาองค์กรภาครัฐ (IRDP) เป็นผู้รับจ้างโครงการสำรวจข้อมูลวิเคราะห์ข้อมูลและสังเคราะห์ข้อมูลเพื่อประเมินคุณธรรมและความโปร่งใสในการดำเนินงานของหน่วยงานภาครัฐจำนวน 140 หน่วยงาน ซึ่งมีแผนงานขั้นตอนสำรวจข้อมูลจากเครื่องมือหลัก 2 ประเภท คือ 1) การสำรวจการรับรู้ (Perception) เป็นการวัดระดับการรับรู้จากบุคลากรภายในหน่วยงาน (Internal sampling) ที่เป็นพนักงาน/ลูกจ้างขององค์กรนั้นๆ และผู้มีส่วนได้ส่วนเสียขององค์กร (External sampling) ได้แก่ บุคคลภายนอกที่มีความเกี่ยวข้องกับองค์กรนั้นๆ ทั้งที่เกี่ยวกับการรับบริการตามภารกิจหลัก และผู้มีส่วนเกี่ยวข้องในเรื่องของการจัดซื้อจัดจ้างหรือผู้ทรงคุณวุฒิภายนอก ซึ่ง IRDP ได้สรุปผลการประเมิน ได้ดังนี้

ผลการประเมินคุณธรรมและความโปร่งใสในการดำเนินงาน (ITA) ในภาพรวมได้ 78.93 คะแนน ซึ่งผลการประเมินอยู่ในระดับสูง เมื่อพิจารณาเป็นรายดัชนี ปรากฏว่าดัชนีความปลอดภัยจากการทุจริตในการปฏิบัติงาน ได้คะแนนสูงสุด คือ 97.46 คะแนน ผลการประเมินอยู่ในระดับสูงมาก รองลงมา ดัชนีความพร้อมรับผิด ได้คะแนน 81.85 คะแนน ผลการประเมินอยู่ในระดับสูงมาก สำหรับดัชนีคุณธรรมในการทำงานของหน่วยงานได้คะแนนต่ำสุด คือ 66.10 คะแนน

จากผลการจัดอันดับ (Ranking) พบว่า 5 อันดับแรกที่มีคะแนนสูงสุดคือ 1) ธนาคารเพื่อการเกษตรและสหกรณ์การเกษตร ได้ 96.55 คะแนน 2) ธนาคารอาคารสงเคราะห์ได้ 96.43 คะแนน 3) สำนักงานศาลยุติธรรม ได้ 95.80 คะแนน 4) บริษัท ไปรษณีย์ไทย จำกัด ได้ 94.48 คะแนน และอันดับ 5) การไฟฟ้าส่วนภูมิภาค ได้ 92.67 คะแนน ส่วนหน่วยงานที่มีคะแนนน้อยที่สุด คือ มหาวิทยาลัยเทคโนโลยีราชมงคลตะวันออก ได้ 46.68 คะแนน

การสังเคราะห์ข้อมูลที่ได้จากการสำรวจหน่วยงานภาครัฐทั้ง 140 หน่วยงาน ในปี 2559 พบว่า หัวข้อที่หน่วยงานภาครัฐจะต้องได้รับการปรับปรุงเป็นอันดับแรกๆ สำหรับการแสดงหลักฐานเชิงประจักษ์ (Evidence-Based) ของหน่วยงาน คือ การให้และเปิดเผยข้อมูลการจัดซื้อจัดจ้าง (EBIT 1.1.1) ได้คะแนนเฉลี่ย 65.91 คะแนน การตอบสนองข้อร้องเรียน/การแจ้งผลร้องเรียน (EBIT 1.2.2) ได้คะแนนเฉลี่ย 73.29 คะแนน และการต่อต้านการทุจริตในองค์กร (EBIT 4.2) ได้คะแนนเฉลี่ย 65.79 คะแนน

ในส่วนของการรับรู้จากผู้รับบริการหรือผู้มีส่วนได้ส่วนเสีย (External) มีข้อที่ต้องปรับปรุงใน 3 หัวข้อ ได้แก่ การให้และเปิดเผยข้อมูลการจัดซื้อจัดจ้าง (EIT 1.1.1) ได้คะแนนเฉลี่ย 79.31 คะแนน , มาตรฐานการปฏิบัติงาน (EIT 1.1.2) ได้คะแนนเฉลี่ย 76.86 คะแนน และ ช่องทางการร้องเรียน (EIT 1.2.1) ได้คะแนนเฉลี่ย 77.64 คะแนน

สำหรับการรับรู้จากบุคลากรภายในนั้น ซึ่งประกอบด้วยข้อคำถามในดัชนีที่ 4 วัฒนธรรมคุณธรรมในองค์กร และ ดัชนีที่ 5 คุณธรรมในการทำงานของหน่วยงาน ในภาพรวมทุกดัชนีย่อยมีค่าคะแนนเฉลี่ยต่ำกว่า 80 คะแนน ดังนั้น จึงควรมุ่งเน้นให้ความสำคัญในการปรับปรุงอย่างต่อเนื่อง โดยเฉพาะข้อคำถามที่เกี่ยวข้องกับการต่อต้านการทุจริตในองค์กร รวมถึงในแต่ละหน่วยงานควรจะต้องมีการประชุมเพื่อทำความเข้าใจกับบุคลากรภายในหน่วยงาน รวมทั้งเสนอแนะแนวทางที่จะทำให้วัฒนธรรมการทำงานและการ



ต่อต้านการทุจริตในองค์กรมีระดับคะแนนที่สูงขึ้น โดยประเด็นที่ต้องให้ความสำคัญ ได้แก่ ด้านการบริหารงานบุคคลซึ่งเกี่ยวข้องกับสภาพแวดล้อมของการทำงานในหน่วยงานและความเหมาะสมของการประเมินผลงาน การคัดเลือกบุคลากร ความชัดเจนในเรื่องความก้าวหน้า เป็นต้น นอกจากนี้ ยังควรให้ความสำคัญกับด้านความเป็นธรรมในการมอบหมายงานแก่บุคลากรในหน่วยงานให้มีความเป็นธรรมและชัดเจน

ข้อเสนอแนะในการปรับปรุงผลคะแนน ITA คือ การเข้าไปให้ความรู้กับหน่วยงานที่มีคะแนน ITA ในแต่ละดัชนีที่ต่ำกว่า 80 คะแนน เพื่อสร้างให้เกิดความตระหนักในเรื่องคุณธรรมและความโปร่งใสในการดำเนินงาน รวมถึงการส่งเสริมให้มีการจัดตั้งหน่วยงานภายในเพื่อขับเคลื่อนระบบคุณธรรมให้เกิดขึ้นจริง ทั้งนี้ควรจัดให้มีการฝึกอบรมเชิงปฏิบัติการที่เน้นไปการวิเคราะห์ถึงสาเหตุและการมีส่วนร่วมของผู้ปฏิบัติงานในแต่ละระดับร่วมระดมสมองหาวิธีการที่เหมาะสมในการยกระดับคะแนน ITA ของแต่ละหน่วยงานให้สะท้อนจากการดำเนินการจริง เพื่อให้มีความต่อเนื่องในเชิงปฏิบัติต่อไป



12. การประมวลผลคะแนน

ลำดับ	หน่วยงาน	ประเภทหน่วยงาน	ดัชนีที่ 1	ดัชนีที่ 2	ดัชนีที่ 3	ดัชนีที่ 4	ดัชนีที่ 5	ITA 2559	ระดับผลการประเมิน
1	สำนักงานคณะกรรมการการเลือกตั้ง	องค์กรอิสระ	82.01	82.21	98.02	78.04	63.01	81.51	สูงมาก
2	สำนักงานคณะกรรมการป้องกันและปราบปรามการทุจริตแห่งชาติ	องค์กรอิสระ	89.09	88.60	94.86	75.69	66.92	84.14	สูงมาก
3	สำนักงานคณะกรรมการสิทธิมนุษยชนแห่งชาติ	องค์กรอื่นตามรัฐธรรมนูญ	92.40	88.80	96.05	73.09	65.45	84.61	สูงมาก
4	สำนักงานสภาพัฒนาการเศรษฐกิจและสังคมแห่งชาติ	องค์กรอื่นตามรัฐธรรมนูญ	79.01	88.33	95.02	76.57	63.87	81.09	สูงมาก
5	สำนักงานศาลปกครอง	สำนักงานศาล	95.43	96.69	95.68	62.41	71.80	86.17	สูงมาก
6	สำนักงานศาลยุติธรรม	สำนักงานศาล	95.94	96.79	99.73	94.54	90.90	95.80	สูงมาก
7	สำนักงานศาลรัฐธรรมนูญ	สำนักงานศาล	79.10	87.45	99.07	69.45	48.43	77.93	สูง
8	สำนักงานเลขาธิการสภาผู้แทนราษฎร	สำนักงานเลขาธิการรัฐสภา	91.14	98.10	96.22	68.52	63.32	84.89	สูงมาก
9	สำนักงานเลขาธิการวุฒิสภา	สำนักงานเลขาธิการรัฐสภา	95.78	98.46	99.01	70.93	48.90	84.56	สูงมาก
10	การเคหะแห่งชาติ	รัฐวิสาหกิจ	86.39	89.96	98.81	75.47	65.93	84.33	สูงมาก
11	การไฟฟ้านครหลวง	รัฐวิสาหกิจ	92.76	94.39	99.87	87.23	78.49	91.16	สูงมาก
12	การไฟฟ้าฝ่ายผลิตแห่งประเทศไทย	รัฐวิสาหกิจ	93.74	98.60	99.27	72.95	62.06	86.80	สูงมาก
13	การไฟฟ้าส่วนภูมิภาค	รัฐวิสาหกิจ	93.34	91.33	99.40	92.51	84.95	92.67	สูงมาก
14	การกีฬาแห่งประเทศไทย	รัฐวิสาหกิจ	72.86	98.87	98.59	69.95	54.20	79.38	สูง
15	การท่องเที่ยวแห่งประเทศไทย	รัฐวิสาหกิจ	91.67	92.70	65.22	75.56	58.63	77.51	สูง



ลำดับ	หน่วยงาน	ประเภทหน่วยงาน	ดัชนีที่ 1	ดัชนีที่ 2	ดัชนีที่ 3	ดัชนีที่ 4	ดัชนีที่ 5	ITA 2559	ระดับผลการประเมิน
16	การทำเรือแห่งประเทศไทย	รัฐวิสาหกิจ	97.69	96.74	99.20	75.87	58.82	87.36	สูงมาก
17	การทางพิเศษแห่งประเทศไทย	รัฐวิสาหกิจ	96.45	99.86	98.81	79.58	64.57	89.14	สูงมาก
18	การนิคมอุตสาหกรรมแห่งประเทศไทย	รัฐวิสาหกิจ	98.05	98.65	99.26	83.95	70.32	91.18	สูงมาก
19	การประปานครหลวง	รัฐวิสาหกิจ	92.20	94.76	82.57	86.80	75.88	86.74	สูงมาก
20	การประปาส่วนภูมิภาค	รัฐวิสาหกิจ	96.26	97.03	99.20	89.30	76.94	92.45	สูงมาก
21	การยางแห่งประเทศไทย	รัฐวิสาหกิจ	86.12	89.19	97.87	69.71	57.83	81.54	สูงมาก
22	การรถไฟแห่งประเทศไทย	รัฐวิสาหกิจ	83.56	96.75	96.36	73.26	61.48	83.13	สูงมาก
23	การรถไฟฟ้ามหานครแห่งประเทศไทย	รัฐวิสาหกิจ	95.12	96.97	95.88	76.16	61.99	86.62	สูงมาก
24	ธนาคารเพื่อการเกษตรและสหกรณ์การเกษตร	รัฐวิสาหกิจ	96.40	99.62	99.80	94.82	91.28	96.55	สูงมาก
25	ธนาคารเพื่อการส่งออกและนำเข้าแห่งประเทศไทย	รัฐวิสาหกิจ	83.23	99.62	98.81	83.84	67.31	86.84	สูงมาก
26	ธนาคารกรุงไทย จำกัด (มหาชน)	รัฐวิสาหกิจ	92.40	91.08	98.81	88.52	78.82	90.51	สูงมาก
27	ธนาคารพัฒนาวิสาหกิจขนาดกลางและขนาดย่อมแห่งประเทศไทย	รัฐวิสาหกิจ	86.37	99.83	99.00	87.07	74.49	89.54	สูงมาก
28	ธนาคารออมสิน	รัฐวิสาหกิจ	97.21	99.78	99.60	84.42	73.81	91.94	สูงมาก
29	ธนาคารอาคารสงเคราะห์	รัฐวิสาหกิจ	94.21	98.23	97.67	98.01	94.91	96.43	สูงมาก
30	ธนาคารอิสลามแห่งประเทศไทย	รัฐวิสาหกิจ	78.02	97.11	99.60	53.99	53.50	77.95	สูง
31	บริษัทตลาดรองสินเชื่อที่อยู่อาศัย	รัฐวิสาหกิจ	45.32	49.51	98.19	48.52	60.79	61.00	สูง
32	บริษัทประกันสินเชื่ออุตสาหกรรมขนาดย่อม	รัฐวิสาหกิจ	60.01	82.50	98.81	71.01	63.08	74.90	สูง
33	บริษัท ทีโอที จำกัด (มหาชน)	รัฐวิสาหกิจ	92.64	96.68	99.40	85.06	75.49	90.56	สูงมาก



ลำดับ	หน่วยงาน	ประเภทหน่วยงาน	ดัชนีที่ 1	ดัชนีที่ 2	ดัชนีที่ 3	ดัชนีที่ 4	ดัชนีที่ 5	ITA 2559	ระดับผลการประเมิน
34	บริษัท อสมท จำกัด (มหาชน)	รัฐวิสาหกิจ	93.63	89.00	98.59	78.73	61.03	85.63	สูงมาก
35	บริษัท ไปรษณีย์ไทย จำกัด	รัฐวิสาหกิจ	90.70	97.22	99.40	94.87	90.84	94.48	สูงมาก
36	บริษัท กสท โทรคมนาคม จำกัด (มหาชน)	รัฐวิสาหกิจ	91.05	99.81	99.00	78.01	61.86	87.03	สูงมาก
37	บริษัท การบินไทย จำกัด (มหาชน)	รัฐวิสาหกิจ	97.16	99.54	99.87	76.17	63.40	88.75	สูงมาก
38	บริษัท ขนส่ง จำกัด	รัฐวิสาหกิจ	92.50	89.32	98.19	86.10	75.56	89.11	สูงมาก
39	บริษัท ท่าอากาศยานไทย จำกัด (มหาชน)	รัฐวิสาหกิจ	87.11	98.40	98.13	67.20	63.94	84.21	สูงมาก
40	บริษัท ธนารักษ์พัฒนาสินทรัพย์ จำกัด	รัฐวิสาหกิจ	95.46	96.99	97.68	80.16	68.63	88.95	สูงมาก
41	บริษัท ปตท. จำกัด (มหาชน)	รัฐวิสาหกิจ	94.61	96.94	99.60	89.07	76.88	92.05	สูงมาก
42	บริษัท วิทยุการบินแห่งประเทศไทย จำกัด	รัฐวิสาหกิจ	94.61	91.21	99.87	85.11	71.41	89.46	สูงมาก
43	บริษัท อู่กรุงเทพ จำกัด	รัฐวิสาหกิจ	60.66	80.69	99.44	52.16	48.02	69.16	สูง
44	สถาบันการบินพลเรือน	รัฐวิสาหกิจ	89.80	98.68	98.27	61.61	65.78	84.43	สูงมาก
45	สถาบันวิจัยวิทยาศาสตร์และเทคโนโลยีแห่งประเทศไทย	รัฐวิสาหกิจ	96.36	98.87	98.67	80.51	64.87	89.12	สูงมาก
46	สำนักงานธรรมาภิบาล	รัฐวิสาหกิจ	77.91	89.55	95.88	69.65	62.12	79.79	สูง
47	สำนักงานสลากกินแบ่งรัฐบาล	รัฐวิสาหกิจ	84.87	91.28	98.80	84.20	71.17	86.52	สูงมาก
48	องค์การเภสัชกรรม	รัฐวิสาหกิจ	88.44	90.34	98.26	78.05	65.31	85.12	สูงมาก
49	องค์การขนส่งมวลชนกรุงเทพ	รัฐวิสาหกิจ	93.12	90.57	97.04	67.59	58.62	83.23	สูงมาก
50	องค์การคลังสินค้า	รัฐวิสาหกิจ	71.49	82.92	99.60	62.49	63.30	76.82	สูง
51	องค์การจัดการน้ำเสีย	รัฐวิสาหกิจ	75.19	98.87	99.13	69.86	53.53	79.97	สูง
52	องค์การตลาด	รัฐวิสาหกิจ	97.04	97.91	99.00	66.37	58.61	85.80	สูงมาก



ลำดับ	หน่วยงาน	ประเภทหน่วยงาน	ดัชนีที่ 1	ดัชนีที่ 2	ดัชนีที่ 3	ดัชนีที่ 4	ดัชนีที่ 5	ITA 2559	ระดับผลการประเมิน
53	องค์การตลาดเพื่อเกษตรกร	รัฐวิสาหกิจ	89.52	91.36	99.20	69.98	53.59	82.39	สูงมาก
54	องค์การพิพิธภัณฑ์วิทยาศาสตร์แห่งชาติ	รัฐวิสาหกิจ	85.26	72.77	98.41	75.76	61.46	80.10	สูงมาก
55	องค์การส่งเสริมกิจการโคนมแห่งประเทศไทย	รัฐวิสาหกิจ	78.30	58.06	98.81	67.21	54.14	73.04	สูง
56	องค์การสวนพฤกษศาสตร์	รัฐวิสาหกิจ	93.09	89.81	94.84	74.23	56.21	83.23	สูงมาก
57	องค์การสวนสัตว์	รัฐวิสาหกิจ	94.79	91.36	99.20	64.40	64.26	84.78	สูงมาก
58	องค์การสะพานปลา	รัฐวิสาหกิจ	71.84	97.82	97.14	74.40	60.09	80.38	สูงมาก
59	องค์การสุรา	รัฐวิสาหกิจ	93.54	98.84	97.68	71.26	62.28	86.21	สูงมาก
60	องค์การอุตสาหกรรมป่าไม้	รัฐวิสาหกิจ	88.04	97.84	96.31	70.55	56.36	83.12	สูงมาก
61	โรงงานไฟ	รัฐวิสาหกิจ	96.56	98.10	99.20	77.06	65.02	88.62	สูงมาก
62	โรงงานยาสูบ	รัฐวิสาหกิจ	83.53	78.40	98.20	77.90	69.77	82.46	สูงมาก
63	โรงพิมพ์ตำรวจ	รัฐวิสาหกิจ	57.70	65.56	97.43	59.67	56.85	68.02	สูง
64	จุฬาลงกรณ์มหาวิทยาลัย	สถาบันศึกษา	77.78	71.66	97.15	67.83	67.60	77.51	สูง
65	มหาวิทยาลัยเกษตรศาสตร์	สถาบันศึกษา	86.06	99.56	98.81	70.70	77.95	87.38	สูงมาก
66	มหาวิทยาลัยเชียงใหม่	สถาบันศึกษา	83.33	80.80	97.93	60.77	67.48	79.63	สูง
67	มหาวิทยาลัยเทคโนโลยีพระจอมเกล้าธนบุรี	สถาบันศึกษา	59.39	74.12	99.20	70.89	76.37	75.70	สูง
68	มหาวิทยาลัยเทคโนโลยีพระจอมเกล้าพระนครเหนือ	สถาบันศึกษา	89.99	79.83	99.27	85.03	78.09	87.27	สูงมาก
69	มหาวิทยาลัยเทคโนโลยีราชมงคลกรุงเทพ	สถาบันศึกษา	78.13	83.11	99.20	46.38	64.92	76.20	สูง
70	มหาวิทยาลัยเทคโนโลยีราชมงคลตะวันออก	สถาบันศึกษา	23.05	34.69	85.33	36.38	54.73	46.68	ปานกลาง
71	มหาวิทยาลัยเทคโนโลยีราชมงคลพระนคร	สถาบันศึกษา	21.77	22.06	99.20	42.02	60.41	49.05	ปานกลาง



ลำดับ	หน่วยงาน	ประเภทหน่วยงาน	ดัชนีที่ 1	ดัชนีที่ 2	ดัชนีที่ 3	ดัชนีที่ 4	ดัชนีที่ 5	ITA 2559	ระดับผลการประเมิน
72	มหาวิทยาลัยเทคโนโลยีราชมงคลรัตนโกสินทร์	สถาบันศึกษา	45.72	14.63	98.81	45.02	60.85	54.42	ปานกลาง
73	มหาวิทยาลัยเทคโนโลยีราชมงคลล้านนา	สถาบันศึกษา	63.17	82.65	99.20	56.44	62.07	73.33	สูง
74	มหาวิทยาลัยเทคโนโลยีราชมงคลศรีวิชัย	สถาบันศึกษา	78.65	91.67	99.20	53.67	71.47	80.22	สูงมาก
75	มหาวิทยาลัยเทคโนโลยีราชมงคลสุวรรณภูมิ	สถาบันศึกษา	86.19	89.85	98.41	73.25	63.71	83.42	สูงมาก
76	มหาวิทยาลัยเทคโนโลยีราชมงคลอีสาน	สถาบันศึกษา	20.01	15.59	99.20	43.50	64.70	48.44	ปานกลาง
77	มหาวิทยาลัยเทคโนโลยีสุรนารี	สถาบันศึกษา	46.68	53.27	81.50	55.75	76.60	62.36	สูง
78	มหาวิทยาลัยแม่โจ้	สถาบันศึกษา	66.44	74.73	99.20	62.35	60.68	73.45	สูง
79	มหาวิทยาลัยแม่ฟ้าหลวง	สถาบันศึกษา	70.64	66.42	99.20	49.99	67.10	72.22	สูง
80	มหาวิทยาลัยกาฬสินธุ์	สถาบันศึกษา	72.95	77.07	80.45	57.63	62.40	70.99	สูง
81	มหาวิทยาลัยขอนแก่น	สถาบันศึกษา	86.30	90.80	99.27	77.41	68.50	85.34	สูงมาก
82	มหาวิทยาลัยธรรมศาสตร์	สถาบันศึกษา	31.89	47.19	99.34	69.05	71.49	62.56	สูง
83	มหาวิทยาลัยนเรศวร	สถาบันศึกษา	81.18	82.81	99.27	73.52	67.30	81.73	สูงมาก
84	มหาวิทยาลัยนครพนม	สถาบันศึกษา	86.30	91.45	98.81	76.90	62.59	84.21	สูงมาก
85	มหาวิทยาลัยนราธิวาสราชนครินทร์	สถาบันศึกษา	94.63	91.58	98.81	77.10	63.57	86.60	สูงมาก
86	มหาวิทยาลัยพะเยา	สถาบันศึกษา	35.80	33.14	98.81	42.21	64.57	55.39	ปานกลาง
87	มหาวิทยาลัยมหามกุฏราชวิทยาลัย	สถาบันศึกษา	25.62	32.43	99.73	44.56	70.63	54.28	ปานกลาง
88	มหาวิทยาลัยมหาสารคาม	สถาบันศึกษา	79.37	74.39	98.27	53.49	70.71	76.93	สูง
89	มหาวิทยาลัยราชภัฏเชียงใหม่	สถาบันศึกษา	78.62	72.91	99.60	60.16	69.43	77.60	สูง
90	มหาวิทยาลัยราชภัฏเชียงราย	สถาบันศึกษา	51.33	54.21	99.07	42.12	63.81	63.12	สูง



ลำดับ	หน่วยงาน	ประเภทหน่วยงาน	ดัชนีที่ 1	ดัชนีที่ 2	ดัชนีที่ 3	ดัชนีที่ 4	ดัชนีที่ 5	ITA 2559	ระดับผลการประเมิน
91	มหาวิทยาลัยราชภัฏเทพสตรี	สถาบันศึกษา	94.23	97.74	99.20	55.70	57.78	83.23	สูงมาก
92	มหาวิทยาลัยราชภัฏเพชรบุรี	สถาบันศึกษา	74.40	82.80	99.80	49.74	57.59	74.53	สูง
93	มหาวิทยาลัยราชภัฏเพชรบูรณ์	สถาบันศึกษา	94.35	89.40	99.20	70.42	62.03	84.88	สูงมาก
94	มหาวิทยาลัยราชภัฏเลย	สถาบันศึกษา	81.08	83.11	99.20	52.07	73.03	79.34	สูง
95	มหาวิทยาลัยราชภัฏกาญจนบุรี	สถาบันศึกษา	20.54	16.64	99.60	47.47	68.38	50.15	ปานกลาง
96	มหาวิทยาลัยราชภัฏกำแพงเพชร	สถาบันศึกษา	93.33	88.94	99.20	81.83	70.92	87.96	สูงมาก
97	มหาวิทยาลัยราชภัฏจันทรเกษม	สถาบันศึกษา	83.84	91.58	99.20	62.18	63.46	81.48	สูงมาก
98	มหาวิทยาลัยราชภัฏชัยภูมิ	สถาบันศึกษา	49.29	72.59	94.05	36.86	59.64	63.21	สูง
99	มหาวิทยาลัยราชภัฏธนบุรี	สถาบันศึกษา	81.98	74.59	99.20	50.33	61.96	75.77	สูง
100	มหาวิทยาลัยราชภัฏนครปฐม	สถาบันศึกษา	71.34	49.81	99.60	48.98	63.14	68.63	สูง
101	มหาวิทยาลัยราชภัฏนครราชสีมา	สถาบันศึกษา	90.41	97.41	89.60	72.77	67.66	84.58	สูงมาก
102	มหาวิทยาลัยราชภัฏนครศรีธรรมราช	สถาบันศึกษา	65.78	83.03	99.74	71.73	71.70	78.37	สูง
103	มหาวิทยาลัยราชภัฏนครสวรรค์	สถาบันศึกษา	74.06	82.89	99.20	52.96	58.18	74.95	สูง
104	มหาวิทยาลัยราชภัฏบ้านสมเด็จเจ้าพระยา	สถาบันศึกษา	79.42	89.44	99.60	59.39	66.27	80.09	สูงมาก
105	มหาวิทยาลัยราชภัฏบุรีรัมย์	สถาบันศึกษา	83.38	97.44	98.73	58.92	67.46	82.51	สูงมาก
106	มหาวิทยาลัยราชภัฏพระนคร	สถาบันศึกษา	60.58	58.03	99.34	53.70	62.11	67.82	สูง
107	มหาวิทยาลัยราชภัฏพระนครศรีอยุธยา	สถาบันศึกษา	46.85	39.63	98.41	42.48	62.42	59.00	ปานกลาง
108	มหาวิทยาลัยราชภัฏพิบูลสงคราม	สถาบันศึกษา	94.29	99.97	99.20	75.50	62.43	87.65	สูงมาก
109	มหาวิทยาลัยราชภัฏภูเก็ต	สถาบันศึกษา	80.81	74.70	99.20	41.06	61.13	73.85	สูง



ลำดับ	หน่วยงาน	ประเภทหน่วยงาน	ดัชนีที่ 1	ดัชนีที่ 2	ดัชนีที่ 3	ดัชนีที่ 4	ดัชนีที่ 5	ITA 2559	ระดับผลการประเมิน
110	มหาวิทยาลัยราชภัฏมหาสารคาม	สถาบันศึกษา	85.22	82.62	99.80	74.49	68.55	83.24	สูงมาก
111	มหาวิทยาลัยราชภัฏยะลา	สถาบันศึกษา	20.25	16.42	99.60	39.31	60.48	47.31	ปานกลาง
112	มหาวิทยาลัยราชภัฏร้อยเอ็ด	สถาบันศึกษา	32.00	23.63	99.60	44.16	62.74	52.84	ปานกลาง
113	มหาวิทยาลัยราชภัฏราชชนครินทร์	สถาบันศึกษา	86.55	91.67	98.41	42.61	58.25	77.95	สูง
114	มหาวิทยาลัยราชภัฏรำไพพรรณี	สถาบันศึกษา	88.32	74.17	98.81	49.74	71.40	78.86	สูง
115	มหาวิทยาลัยราชภัฏลำปาง	สถาบันศึกษา	67.22	86.92	96.12	53.12	67.16	74.86	สูง
116	มหาวิทยาลัยราชภัฏวไลยอลงกรณ์ ในพระบรมราชูปถัมภ์	สถาบันศึกษา	85.65	83.09	98.81	80.04	66.13	83.67	สูงมาก
117	มหาวิทยาลัยราชภัฏศรีสะเกษ	สถาบันศึกษา	90.88	88.44	98.80	84.77	79.02	89.07	สูงมาก
118	มหาวิทยาลัยราชภัฏสกลนคร	สถาบันศึกษา	95.00	99.97	98.81	75.64	66.99	88.59	สูงมาก
119	มหาวิทยาลัยราชภัฏสงขลา	สถาบันศึกษา	85.76	78.30	99.60	50.94	61.27	77.48	สูง
120	มหาวิทยาลัยราชภัฏสวนสุนันทา	สถาบันศึกษา	93.37	96.89	98.74	85.93	79.85	91.56	สูงมาก
121	มหาวิทยาลัยราชภัฏสุราษฎร์ธานี	สถาบันศึกษา	85.85	97.67	99.27	61.59	62.25	82.80	สูงมาก
122	มหาวิทยาลัยราชภัฏสุรินทร์	สถาบันศึกษา	67.74	66.53	98.41	40.82	61.64	68.86	สูง
123	มหาวิทยาลัยราชภัฏหมู่บ้านจอมบึง	สถาบันศึกษา	89.35	98.08	98.81	67.15	68.57	85.71	สูงมาก
124	มหาวิทยาลัยราชภัฏอุตรธานี	สถาบันศึกษา	96.96	99.44	99.06	58.75	67.03	86.37	สูงมาก
125	มหาวิทยาลัยราชภัฏอุตรดิตถ์	สถาบันศึกษา	90.05	88.59	96.41	79.21	76.36	86.99	สูงมาก
126	มหาวิทยาลัยราชภัฏอุบลราชธานี	สถาบันศึกษา	81.30	79.75	91.93	52.32	63.08	75.44	สูง
127	มหาวิทยาลัยรามคำแหง	สถาบันศึกษา	47.55	74.05	99.00	56.49	66.69	68.52	สูง
128	มหาวิทยาลัยศรีนครินทรวิโรฒ	สถาบันศึกษา	59.04	77.52	95.82	65.90	63.88	72.43	สูง



ลำดับ	หน่วยงาน	ประเภทหน่วยงาน	ดัชนีที่ 1	ดัชนีที่ 2	ดัชนีที่ 3	ดัชนีที่ 4	ดัชนีที่ 5	ITA 2559	ระดับผลการประเมิน
129	มหาวิทยาลัยศิลปากร	สถาบันศึกษา	73.11	91.03	99.74	58.46	66.09	78.59	สูง
130	มหาวิทยาลัยสงขลานครินทร์	สถาบันศึกษา	74.05	90.35	99.20	69.69	59.08	79.12	สูง
131	มหาวิทยาลัยสวนดุสิต	สถาบันศึกษา	68.51	69.66	92.85	64.51	68.75	73.47	สูง
132	มหาวิทยาลัยสุโขทัยธรรมมาธิราช	สถาบันศึกษา	84.35	73.71	98.81	57.81	65.83	78.04	สูง
133	มหาวิทยาลัยอุบลราชธานี	สถาบันศึกษา	94.03	96.44	93.08	78.05	62.70	86.06	สูงมาก
134	สถาบันเทคโนโลยีปทุมวัน	สถาบันศึกษา	71.48	83.33	99.20	54.72	64.37	75.75	สูง
135	สถาบันเทคโนโลยีพระจอมเกล้า เจ้าคุณทหารลาดกระบัง	สถาบันศึกษา	21.59	34.88	79.63	45.74	61.98	47.89	ปานกลาง
136	สถาบันการพลศึกษา	สถาบันศึกษา	79.39	66.50	99.60	40.38	57.89	71.40	สูง
137	สถาบันดนตรีกัลยาณีวัฒนา	สถาบันศึกษา	78.21	80.43	86.18	62.76	69.25	76.28	สูง
138	สถาบันบัณฑิตพัฒนบริหารศาสตร์	สถาบันศึกษา	28.61	44.35	90.76	41.41	63.94	53.52	ปานกลาง
139	สถาบันบัณฑิตพัฒนศิลป์	สถาบันศึกษา	54.17	41.84	98.81	64.27	63.94	65.15	สูง
140	สถาบันวิทยาลัยชุมชน	สถาบันศึกษา	80.47	85.36	98.81	53.87	68.27	78.93	สูง

13. รายงานการจัดอันดับผลคะแนนการประเมินคุณธรรมและความโปร่งใสในการดำเนินงานของหน่วยงานภาครัฐ ประจำปีงบประมาณ พ.ศ. 2559 (Ranking organizations) จำนวน 140 หน่วยงาน

อันดับที่	หน่วยงาน	คะแนน
1	ธนาคารเพื่อการเกษตรและสหกรณ์การเกษตร	96.55
2	ธนาคารอาคารสงเคราะห์	96.43
3	สำนักงานศาลยุติธรรม	95.80
4	บริษัท ไปรษณีย์ไทย จำกัด	94.48
5	การไฟฟ้าส่วนภูมิภาค	92.67
6	การประปาส่วนภูมิภาค	92.45
7	บริษัท ปตท. จำกัด (มหาชน)	92.05
8	ธนาคารออมสิน	91.94
9	มหาวิทยาลัยราชภัฏสวนสุนันทา	91.56
10	การนิคมอุตสาหกรรมแห่งประเทศไทย	91.18
11	การไฟฟ้านครหลวง	91.16
12	บริษัท ทีโอที จำกัด (มหาชน)	90.55
13	ธนาคารกรุงไทย จำกัด (มหาชน)	90.51
14	ธนาคารพัฒนาวิสาหกิจขนาดกลางและขนาดย่อมแห่งประเทศไทย	89.55
15	บริษัท วิทยุการบินแห่งประเทศไทย จำกัด	89.46
16	การทางพิเศษแห่งประเทศไทย	89.15
17	สถาบันวิจัยวิทยาศาสตร์และเทคโนโลยีแห่งประเทศไทย	89.12
18	บริษัท ขนส่ง จำกัด	89.11
19	มหาวิทยาลัยราชภัฏศรีสะเกษ	89.07
20	บริษัท ธนารักษ์พัฒนาสินทรัพย์ จำกัด	88.95
21	บริษัท การบินไทย จำกัด (มหาชน)	88.75
22	โรงงานไฟ	88.62
23	มหาวิทยาลัยราชภัฏสกลนคร	88.59
24	มหาวิทยาลัยราชภัฏกำแพงเพชร	87.96
25	มหาวิทยาลัยราชภัฏพิบูลสงคราม	87.65
26	มหาวิทยาลัยเกษตรศาสตร์	87.38
27	การทำเรือแห่งประเทศไทย	87.36

อันดับที่	หน่วยงาน	คะแนน
28	มหาวิทยาลัยเทคโนโลยีพระจอมเกล้าพระนครเหนือ	87.27
29	บริษัท กสท โทรคมนาคม จำกัด (มหาชน)	87.04
30	มหาวิทยาลัยราชภัฏอุดรดิตถ์	86.99
31	ธนาคารเพื่อการส่งออกและนำเข้าแห่งประเทศไทย	86.84
32	การไฟฟ้าฝ่ายผลิตแห่งประเทศไทย	86.80
33	การประปานครหลวง	86.74
34	การรถไฟฟ้ามหานครแห่งประเทศไทย	86.62
35	มหาวิทยาลัยนราธิวาสราชนครินทร์	86.60
36	สำนักงานสลากกินแบ่งรัฐบาล	86.52
37	มหาวิทยาลัยราชภัฏอุดรธานี	86.37
38	องค์การสุรา	86.21
39	สำนักงานศาลปกครอง	86.18
40	มหาวิทยาลัยอุบลราชธานี	86.06
41	องค์การตลาด	85.80
42	มหาวิทยาลัยราชภัฏหมู่บ้านจอมบึง	85.71
43	บริษัท อสมท จำกัด (มหาชน)	85.64
44	มหาวิทยาลัยขอนแก่น	85.34
45	องค์การเภสัชกรรม	85.12
46	สำนักงานเลขาธิการสภาผู้แทนราษฎร	84.88
46	มหาวิทยาลัยราชภัฏเพชรบูรณ์	84.88
48	องค์การสวนสัตว์	84.79
49	สำนักงานคณะกรรมการสิทธิมนุษยชนแห่งชาติ	84.61
50	มหาวิทยาลัยราชภัฏนครราชสีมา	84.58
51	สำนักงานเลขาธิการวุฒิสภา	84.56
52	สถาบันการบินพลเรือน	84.43
53	การเคหะแห่งชาติ	84.34
54	บริษัท ท่าอากาศยานไทย จำกัด (มหาชน)	84.21
54	มหาวิทยาลัยนครพนม	84.21
56	สำนักงานคณะกรรมการป้องกันและปราบปรามการทุจริตแห่งชาติ	84.14

อันดับที่	หน่วยงาน	คะแนน
57	มหาวิทยาลัยราชภัฏวไลยอลงกรณ์ ในพระบรมราชูปถัมภ์	83.67
58	มหาวิทยาลัยเทคโนโลยีราชมงคลสุวรรณภูมิ	83.42
59	มหาวิทยาลัยราชภัฏมหาสารคาม	83.24
60	องค์การขนส่งมวลชนกรุงเทพ	83.23
60	องค์การสวนพฤกษศาสตร์	83.23
60	มหาวิทยาลัยราชภัฏเทพสตรี	83.23
63	การรถไฟแห่งประเทศไทย	83.13
64	องค์การอุตสาหกรรมป่าไม้	83.12
65	มหาวิทยาลัยราชภัฏสุราษฎร์ธานี	82.80
66	มหาวิทยาลัยราชภัฏบุรีรัมย์	82.51
67	โรงงานยาสูบ	82.46
68	องค์การตลาดเพื่อเกษตรกร	82.39
69	มหาวิทยาลัยนเรศวร	81.73
70	การยางแห่งประเทศไทย	81.54
71	สำนักงานคณะกรรมการการเลือกตั้ง	81.51
72	มหาวิทยาลัยราชภัฏจันทรเกษม	81.48
73	สำนักงานสภาพัฒนาการเศรษฐกิจและสังคมแห่งชาติ	81.09
74	องค์การสะพานปลา	80.38
75	มหาวิทยาลัยเทคโนโลยีราชมงคลศรีวิชัย	80.22
76	องค์การพิพิธภัณฑ์วิทยาศาสตร์แห่งชาติ	80.10
77	มหาวิทยาลัยราชภัฏบ้านสมเด็จเจ้าพระยา	80.09
78	องค์การจัดการน้ำเสีย	79.97
79	สำนักงานธนานุเคราะห์	79.79
80	มหาวิทยาลัยเชียงใหม่	79.63
81	การกีฬาแห่งประเทศไทย	79.38
82	มหาวิทยาลัยราชภัฏเลย	79.34
83	มหาวิทยาลัยสงขลานครินทร์	79.12
84	สถาบันวิทยาลัยชุมชน	78.93
85	มหาวิทยาลัยราชภัฏรำไพพรรณี	78.86

อันดับที่	หน่วยงาน	คะแนน
86	มหาวิทยาลัยศิลปากร	78.59
87	มหาวิทยาลัยราชภัฏนครศรีธรรมราช	78.37
88	มหาวิทยาลัยสุโขทัยธรรมมาธิราช	78.04
89	ธนาคารอิสลามแห่งประเทศไทย	77.95
89	มหาวิทยาลัยราชภัฏราชชนครินทร์	77.95
91	สำนักงานศาลรัฐธรรมนูญ	77.93
92	มหาวิทยาลัยราชภัฏเชียงใหม่	77.60
93	การท่องเที่ยวแห่งประเทศไทย	77.51
93	จุฬาลงกรณ์มหาวิทยาลัย	77.51
95	มหาวิทยาลัยราชภัฏสงขลา	77.48
96	มหาวิทยาลัยมหาสารคาม	76.93
97	องค์การคลังสินค้า	76.82
98	สถาบันดนตรีกัลยาณีวัฒนา	76.28
99	มหาวิทยาลัยเทคโนโลยีราชมงคลกรุงเทพ	76.20
100	มหาวิทยาลัยราชภัฏธนบุรี	75.77
101	สถาบันเทคโนโลยีปทุมวัน	75.75
102	มหาวิทยาลัยเทคโนโลยีพระจอมเกล้าธนบุรี	75.70
103	มหาวิทยาลัยราชภัฏอุบลราชธานี	75.44
104	มหาวิทยาลัยราชภัฏนครสวรรค์	74.95
105	บริษัทประกันสินเชื่อบุคคลสหกรณ์ขนาดย่อม	74.91
106	มหาวิทยาลัยราชภัฏลำปาง	74.86
107	มหาวิทยาลัยราชภัฏเพชรบุรี	74.53
108	มหาวิทยาลัยราชภัฏภูเก็ต	73.85
109	มหาวิทยาลัยสวนดุสิต	73.47
110	มหาวิทยาลัยแม่โจ้	73.45
111	มหาวิทยาลัยเทคโนโลยีราชมงคลล้านนา	73.33
112	องค์การส่งเสริมกิจการโคนมแห่งประเทศไทย	73.05
113	มหาวิทยาลัยศรีนครินทรวิโรฒ	72.43
114	มหาวิทยาลัยแม่ฟ้าหลวง	72.22

อันดับที่	หน่วยงาน	คะแนน
115	สถาบันการพลศึกษา	71.40
116	มหาวิทยาลัยกาฬสินธุ์	70.99
117	บริษัท อู่กรุงเทพ จำกัด	69.16
118	มหาวิทยาลัยราชภัฏสุรินทร์	68.86
119	มหาวิทยาลัยราชภัฏนครปฐม	68.63
120	มหาวิทยาลัยรามคำแหง	68.52
121	โรงพิมพ์ตำรวจ	68.02
122	มหาวิทยาลัยราชภัฏพระนคร	67.82
123	สถาบันบัณฑิตพัฒนศิลป์	65.15
124	มหาวิทยาลัยราชภัฏชัยภูมิ	63.21
125	มหาวิทยาลัยราชภัฏเชียงราย	63.12
126	มหาวิทยาลัยธรรมศาสตร์	62.56
127	มหาวิทยาลัยเทคโนโลยีสุรนารี	62.36
128	บริษัทตลาดรองสินเชื่อที่อยู่อาศัย	61.00
129	มหาวิทยาลัยราชภัฏพระนครศรีอยุธยา	59.00
130	มหาวิทยาลัยพะเยา	55.39
131	มหาวิทยาลัยเทคโนโลยีราชมงคลรัตนโกสินทร์	54.42
132	มหาวิทยาลัยมหามกุฏราชวิทยาลัย	54.28
133	สถาบันบัณฑิตพัฒนบริหารศาสตร์	53.52
134	มหาวิทยาลัยราชภัฏร้อยเอ็ด	52.84
135	มหาวิทยาลัยราชภัฏกาญจนบุรี	50.15
136	มหาวิทยาลัยเทคโนโลยีราชมงคลพระนคร	49.05
137	มหาวิทยาลัยเทคโนโลยีราชมงคลอีสาน	48.44
138	สถาบันเทคโนโลยีพระจอมเกล้าเจ้าคุณทหารลาดกระบัง	47.89
139	มหาวิทยาลัยราชภัฏยะลา	47.31
140	มหาวิทยาลัยเทคโนโลยีราชมงคลตะวันออก	46.68

14. การจัดอันดับหน่วยงานตามคะแนนดัชนีความโปร่งใส (Transparency Index)

อันดับที่	หน่วยงาน	คะแนน
1	การนิคมอุตสาหกรรมแห่งประเทศไทย	98.05
2	การทำเรือแห่งประเทศไทย	97.69
3	ธนาคารออมสิน	97.21
4	บริษัท การบินไทย จำกัด (มหาชน)	97.16
5	องค์การตลาด	97.04
6	มหาวิทยาลัยราชภัฏอุดรธานี	96.96
7	โรงงานไฟ	96.56
8	การทางพิเศษแห่งประเทศไทย	96.45
9	ธนาคารเพื่อการเกษตรและสหกรณ์การเกษตร	96.40
10	สถาบันวิจัยวิทยาศาสตร์และเทคโนโลยีแห่งประเทศไทย	96.36
11	การประปาส่วนภูมิภาค	96.26
12	สำนักงานศาลยุติธรรม	95.94
13	สำนักงานเลขาธิการวุฒิสภา	95.78
14	บริษัท ธนารักษ์พัฒนาสินทรัพย์ จำกัด	95.46
15	สำนักงานศาลปกครอง	95.43
16	การรถไฟฟ้ามหานครแห่งประเทศไทย	95.12
17	มหาวิทยาลัยราชภัฏสกลนคร	95.00
18	องค์การสวนสัตว์	94.79
19	มหาวิทยาลัยนราธิวาสราชนครินทร์	94.63
20	บริษัท ปตท. จำกัด (มหาชน)	94.61
20	บริษัท วิสาหกิจการบินแห่งประเทศไทย จำกัด	94.61
22	มหาวิทยาลัยราชภัฏเพชรบูรณ์	94.35
23	มหาวิทยาลัยราชภัฏพิบูลสงคราม	94.29
24	มหาวิทยาลัยราชภัฏเทพสตรี	94.23
25	ธนาคารอาคารสงเคราะห์	94.21
26	มหาวิทยาลัยอุบลราชธานี	94.03
27	การไฟฟ้าฝ่ายผลิตแห่งประเทศไทย	93.74
28	บริษัท อสมท จำกัด (มหาชน)	93.63
29	องค์การสุรา	93.54
30	มหาวิทยาลัยราชภัฏสวนสุนันทา	93.37

อันดับที่	หน่วยงาน	คะแนน
31	การไฟฟ้าส่วนภูมิภาค	93.34
32	มหาวิทยาลัยราชภัฏกำแพงเพชร	93.33
33	องค์การขนส่งมวลชนกรุงเทพ	93.12
34	องค์การสวนพฤกษศาสตร์	93.09
35	การไฟฟ้านครหลวง	92.76
36	บริษัท ทีโอที จำกัด (มหาชน)	92.64
37	บริษัท ขนส่ง จำกัด	92.50
38	ธนาคารกรุงไทย จำกัด (มหาชน)	92.40
38	สำนักงานคณะกรรมการสิทธิมนุษยชนแห่งชาติ	92.40
40	การประปานครหลวง	92.20
41	การท่องเที่ยวแห่งประเทศไทย	91.67
42	สำนักงานเลขาธิการสภาผู้แทนราษฎร	91.14
43	บริษัท กสท โทรคมนาคม จำกัด (มหาชน)	91.05
44	มหาวิทยาลัยราชภัฏศรีสะเกษ	90.88
45	บริษัท ไปรษณีย์ไทย จำกัด	90.70
46	มหาวิทยาลัยราชภัฏนครราชสีมา	90.41
47	มหาวิทยาลัยราชภัฏอุดรดิตถ์	90.05
48	มหาวิทยาลัยเทคโนโลยีพระจอมเกล้าพระนครเหนือ	89.99
49	สถาบันการบินพลเรือน	89.80
50	องค์การตลาดเพื่อเกษตรกร	89.52
51	มหาวิทยาลัยราชภัฏหมู่บ้านจอมบึง	89.35
52	สำนักงานคณะกรรมการป้องกันและปราบปรามการทุจริตแห่งชาติ	89.09
53	องค์การเภสัชกรรม	88.44
54	มหาวิทยาลัยราชภัฏรำไพพรรณี	88.32
55	องค์การอุตสาหกรรมป่าไม้	88.04
56	บริษัท ท่าอากาศยานไทย จำกัด (มหาชน)	87.11
57	มหาวิทยาลัยราชภัฏราชนครินทร์	86.55
58	การเคหะแห่งชาติ	86.39
59	ธนาคารพัฒนาวิสาหกิจขนาดกลางและขนาดย่อมแห่งประเทศไทย	86.37
60	มหาวิทยาลัยขอนแก่น	86.30
60	มหาวิทยาลัยนครพนม	86.30
62	มหาวิทยาลัยเทคโนโลยีราชมงคลสุวรรณภูมิ	86.19

อันดับที่	หน่วยงาน	คะแนน
63	การยางแห่งประเทศไทย	86.12
64	มหาวิทยาลัยเกษตรศาสตร์	86.06
65	มหาวิทยาลัยราชภัฏสุราษฎร์ธานี	85.85
66	มหาวิทยาลัยราชภัฏสงขลา	85.76
67	มหาวิทยาลัยราชภัฏวไลยอลงกรณ์ ในพระบรมราชูปถัมภ์	85.65
68	องค์การพิพิธภัณฑท์วิทยาศาสตร์แห่งชาติ	85.26
69	มหาวิทยาลัยราชภัฏมหาสารคาม	85.22
70	สำนักงานสลากกินแบ่งรัฐบาล	84.87
71	มหาวิทยาลัยสุโขทัยธรรมมาธิราช	84.35
72	มหาวิทยาลัยราชภัฏจันทรเกษม	83.84
73	การรถไฟแห่งประเทศไทย	83.56
74	โรงงานยาสูบ	83.53
75	มหาวิทยาลัยราชภัฏบุรีรัมย์	83.38
76	มหาวิทยาลัยเชียงใหม่	83.33
77	ธนาคารเพื่อการส่งออกและนำเข้าแห่งประเทศไทย	83.23
78	สำนักงานคณะกรรมการการเลือกตั้ง	82.01
79	มหาวิทยาลัยราชภัฏธนบุรี	81.98
80	มหาวิทยาลัยราชภัฏอุบลราชธานี	81.30
81	มหาวิทยาลัยนเรศวร	81.18
82	มหาวิทยาลัยราชภัฏเลย	81.08
83	มหาวิทยาลัยราชภัฏภูเก็ต	80.81
84	สถาบันวิทยาลัยชุมชน	80.47
85	มหาวิทยาลัยราชภัฏบ้านสมเด็จเจ้าพระยา	79.42
86	สถาบันการพลศึกษา	79.39
87	มหาวิทยาลัยมหาสารคาม	79.37
88	สำนักงานศาลรัฐธรรมนูญ	79.10
89	สำนักงานสภาพัฒนาการเศรษฐกิจและสังคมแห่งชาติ	79.01
90	มหาวิทยาลัยเทคโนโลยีราชมงคลศรีวิชัย	78.65
91	มหาวิทยาลัยราชภัฏเชียงใหม่	78.62
92	องค์การส่งเสริมกิจการโคนมแห่งประเทศไทย	78.30
93	สถาบันดนตรีกัลยาณีวัฒนา	78.21
94	มหาวิทยาลัยเทคโนโลยีราชมงคลกรุงเทพ	78.13

อันดับที่	หน่วยงาน	คะแนน
95	ธนาคารอิสลามแห่งประเทศไทย	78.02
96	สำนักงานธนานุเคราะห์	77.91
97	จุฬาลงกรณ์มหาวิทยาลัย	77.78
98	องค์การจัดการน้ำเสีย	75.19
99	มหาวิทยาลัยราชภัฏเพชรบุรี	74.40
100	มหาวิทยาลัยราชภัฏนครสวรรค์	74.06
101	มหาวิทยาลัยสงขลานครินทร์	74.05
102	มหาวิทยาลัยศิลปากร	73.11
103	มหาวิทยาลัยกาฬสินธุ์	72.95
104	การกีฬาแห่งประเทศไทย	72.86
105	องค์การสะพานปลา	71.84
106	องค์การคลังสินค้า	71.49
107	สถาบันเทคโนโลยีปทุมวัน	71.48
108	มหาวิทยาลัยราชภัฏนครปฐม	71.34
109	มหาวิทยาลัยแม่ฟ้าหลวง	70.64
110	มหาวิทยาลัยสวนดุสิต	68.51
111	มหาวิทยาลัยราชภัฏสุรินทร์	67.74
112	มหาวิทยาลัยราชภัฏลำปาง	67.22
113	มหาวิทยาลัยแม่โจ้	66.44
114	มหาวิทยาลัยราชภัฏนครศรีธรรมราช	65.78
115	มหาวิทยาลัยเทคโนโลยีราชมงคลล้านนา	63.17
116	บริษัท อู่กรุงเทพ จำกัด	60.66
117	มหาวิทยาลัยราชภัฏพระนคร	60.58
118	บริษัทประกันสินเชื่อบุคคลสหกรณ์ขนาดย่อม	60.01
119	มหาวิทยาลัยเทคโนโลยีพระจอมเกล้าธนบุรี	59.39
120	มหาวิทยาลัยศรีนครินทรวิโรฒ	59.04
121	โรงพิมพ์ตำรวจ	57.70
122	สถาบันบัณฑิตพัฒนศิลป์	54.17
123	มหาวิทยาลัยราชภัฏเชียงราย	51.33
124	มหาวิทยาลัยราชภัฏชัยภูมิ	49.29
125	มหาวิทยาลัยรามคำแหง	47.55
126	มหาวิทยาลัยราชภัฏพระนครศรีอยุธยา	46.85

อันดับที่	หน่วยงาน	คะแนน
127	มหาวิทยาลัยเทคโนโลยีสุรนารี	46.68
128	มหาวิทยาลัยเทคโนโลยีราชมงคลรัตนโกสินทร์	45.72
129	บริษัทตลาดรองสินเชื่อที่อยู่อาศัย	45.32
130	มหาวิทยาลัยพะเยา	35.80
131	มหาวิทยาลัยราชภัฏร้อยเอ็ด	32.00
132	มหาวิทยาลัยธรรมศาสตร์	31.89
133	สถาบันบัณฑิตพัฒนบริหารศาสตร์	28.61
134	มหาวิทยาลัยมหามกุฏราชวิทยาลัย	25.62
135	มหาวิทยาลัยเทคโนโลยีราชมงคลตะวันออก	23.05
136	มหาวิทยาลัยเทคโนโลยีราชมงคลพระนคร	21.77
137	สถาบันเทคโนโลยีพระจอมเกล้าเจ้าคุณทหารลาดกระบัง	21.59
138	มหาวิทยาลัยราชภัฏกาญจนบุรี	20.54
139	มหาวิทยาลัยราชภัฏยะลา	20.25
140	มหาวิทยาลัยเทคโนโลยีราชมงคลอีสาน	20.01

15. การจัดอันดับหน่วยงานตามคะแนนดัชนีความพร้อมรับผิด (Accountability Index)

อันดับที่	หน่วยงาน	คะแนน
1	มหาวิทยาลัยราชภัฏสกลนคร	99.97
1	มหาวิทยาลัยราชภัฏพิบูลสงคราม	99.97
3	การทางพิเศษแห่งประเทศไทย	99.86
4	ธนาคารพัฒนาวิสาหกิจขนาดกลางและขนาดย่อมแห่งประเทศไทย	99.83
5	บริษัท กสท โทรคมนาคม จำกัด (มหาชน)	99.81
6	ธนาคารออมสิน	99.78
7	ธนาคารเพื่อการเกษตรและสหกรณ์การเกษตร	99.62
7	ธนาคารเพื่อการส่งออกและนำเข้าแห่งประเทศไทย	99.62
9	มหาวิทยาลัยเกษตรศาสตร์	99.56
10	บริษัท การบินไทย จำกัด (มหาชน)	99.54
11	มหาวิทยาลัยราชภัฏอุดรธานี	99.44
12	สถาบันวิจัยวิทยาศาสตร์และเทคโนโลยีแห่งประเทศไทย	98.87
12	องค์การจัดการน้ำเสีย	98.87

อันดับที่	หน่วยงาน	คะแนน
12	การกีฬาแห่งประเทศไทย	98.87
15	องค์การสุรา	98.84
16	สถาบันการบินพลเรือน	98.68
17	การนิคมอุตสาหกรรมแห่งประเทศไทย	98.65
18	การไฟฟ้าฝ่ายผลิตแห่งประเทศไทย	98.60
19	สำนักงานเลขาธิการวุฒิสภา	98.46
20	บริษัท ท่าอากาศยานไทย จำกัด (มหาชน)	98.40
21	ธนาคารอาคารสงเคราะห์	98.23
22	โรงงานไฟ	98.10
22	สำนักงานเลขาธิการสภาผู้แทนราษฎร	98.10
24	มหาวิทยาลัยราชภัฏหมู่บ้านจอมบึง	98.08
25	องค์การตลาด	97.91
26	องค์การอุตสาหกรรมป่าไม้	97.84
27	องค์การสะพานปลา	97.82
28	มหาวิทยาลัยราชภัฏเทพสตรี	97.74
29	มหาวิทยาลัยราชภัฏสุราษฎร์ธานี	97.67
30	มหาวิทยาลัยราชภัฏบุรีรัมย์	97.44
31	มหาวิทยาลัยราชภัฏนครราชสีมา	97.41
32	บริษัท ไปรษณีย์ไทย จำกัด	97.22
33	ธนาคารอิสลามแห่งประเทศไทย	97.11
34	การประปาส่วนภูมิภาค	97.03
35	บริษัท ธนารักษ์พัฒนาสินทรัพย์ จำกัด	96.99
36	การรถไฟฟ้ายานขนส่งมวลชนแห่งประเทศไทย	96.97
37	บริษัท ปตท. จำกัด (มหาชน)	96.94
38	มหาวิทยาลัยราชภัฏสวนสุนันทา	96.89
39	สำนักงานศาลยุติธรรม	96.79
40	การรถไฟแห่งประเทศไทย	96.75
41	การทำเรือแห่งประเทศไทย	96.74
42	สำนักงานศาลปกครอง	96.69

อันดับที่	หน่วยงาน	คะแนน
43	บริษัท ทีไอที จำกัด (มหาชน)	96.68
44	มหาวิทยาลัยอุบลราชธานี	96.44
45	การประปานครหลวง	94.76
46	การไฟฟ้านครหลวง	94.39
47	การท่องเที่ยวแห่งประเทศไทย	92.70
48	มหาวิทยาลัยราชภัฏราชนครินทร์	91.67
48	มหาวิทยาลัยเทคโนโลยีราชมงคลศรีวิชัย	91.67
50	มหาวิทยาลัยนราธิวาสราชนครินทร์	91.58
50	มหาวิทยาลัยราชภัฏจันทรเกษม	91.58
52	มหาวิทยาลัยนครพนม	91.45
53	องค์การสวนสัตว์	91.36
53	องค์การตลาดเพื่อเกษตรกร	91.36
55	การไฟฟ้าส่วนภูมิภาค	91.33
56	สำนักงานสลากกินแบ่งรัฐบาล	91.28
57	บริษัท วิฑูการบินแห่งประเทศไทย จำกัด	91.21
58	ธนาคารกรุงไทย จำกัด (มหาชน)	91.08
59	มหาวิทยาลัยศิลปากร	91.03
60	มหาวิทยาลัยขอนแก่น	90.80
61	องค์การขนส่งมวลชนกรุงเทพ	90.57
62	มหาวิทยาลัยสงขลานครินทร์	90.35
63	องค์การเภสัชกรรม	90.34
64	การเคหะแห่งชาติ	89.96
65	มหาวิทยาลัยเทคโนโลยีราชมงคลสุวรรณภูมิ	89.85
66	องค์การสวนพฤกษศาสตร์	89.81
67	สำนักงานธนานุเคราะห์	89.55
68	มหาวิทยาลัยราชภัฏบ้านสมเด็จเจ้าพระยา	89.44
69	มหาวิทยาลัยราชภัฏเพชรบูรณ์	89.40
70	บริษัท ขนส่ง จำกัด	89.32
71	การยางแห่งประเทศไทย	89.19

อันดับที่	หน่วยงาน	คะแนน
72	บริษัท อสมท จำกัด (มหาชน)	89.00
73	มหาวิทยาลัยราชภัฏกำแพงเพชร	88.94
74	สำนักงานคณะกรรมการสิทธิมนุษยชนแห่งชาติ	88.80
75	สำนักงานคณะกรรมการป้องกันและปราบปรามการทุจริตแห่งชาติ	88.60
76	มหาวิทยาลัยราชภัฏอุดรดิตถ์	88.59
77	มหาวิทยาลัยราชภัฏศรีสะเกษ	88.44
78	สำนักงานสภาพัฒนาการเศรษฐกิจและสังคมแห่งชาติ	88.33
79	สำนักงานศาลรัฐธรรมนูญ	87.45
80	มหาวิทยาลัยราชภัฏลำปาง	86.92
81	สถาบันวิทยาลัยชุมชน	85.36
82	สถาบันเทคโนโลยีปทุมวัน	83.33
83	มหาวิทยาลัยราชภัฏเลย	83.11
83	มหาวิทยาลัยเทคโนโลยีราชมงคลกรุงเทพ	83.11
85	มหาวิทยาลัยราชภัฏวไลยอลงกรณ์ ในพระบรมราชูปถัมภ์	83.09
86	มหาวิทยาลัยราชภัฏนครศรีธรรมราช	83.03
87	องค์การคลังสินค้า	82.92
88	มหาวิทยาลัยราชภัฏนครสวรรค์	82.89
89	มหาวิทยาลัยนเรศวร	82.81
90	มหาวิทยาลัยราชภัฏเพชรบุรี	82.80
91	มหาวิทยาลัยเทคโนโลยีราชมงคลล้านนา	82.65
92	มหาวิทยาลัยราชภัฏมหาสารคาม	82.62
93	บริษัทประกันสินเชื่อบุคคลขนาดย่อม	82.50
94	สำนักงานคณะกรรมการการเลือกตั้ง	82.21
95	มหาวิทยาลัยเชียงใหม่	80.80
96	บริษัท อู่กรุงเทพ จำกัด	80.69
97	สถาบันดนตรีกัลยาณีวัฒนา	80.43
98	มหาวิทยาลัยเทคโนโลยีพระจอมเกล้าพระนครเหนือ	79.83
99	มหาวิทยาลัยราชภัฏอุบลราชธานี	79.75
100	โรงงานยาสูบ	78.40

อันดับที่	หน่วยงาน	คะแนน
101	มหาวิทยาลัยราชภัฏสงขลา	78.30
102	มหาวิทยาลัยศรีนครินทรวิโรฒ	77.52
103	มหาวิทยาลัยกาฬสินธุ์	77.07
104	มหาวิทยาลัยแม่โจ้	74.73
105	มหาวิทยาลัยราชภัฏภูเก็ต	74.70
106	มหาวิทยาลัยราชภัฏธนบุรี	74.59
107	มหาวิทยาลัยมหาสารคาม	74.39
108	มหาวิทยาลัยราชภัฏรำไพพรรณี	74.17
109	มหาวิทยาลัยเทคโนโลยีพระจอมเกล้าธนบุรี	74.12
110	มหาวิทยาลัยรามคำแหง	74.05
111	มหาวิทยาลัยสุโขทัยธรรมมาธิราช	73.71
112	มหาวิทยาลัยราชภัฏเชียงใหม่	72.91
113	องค์การพิพิธภัณฑ์วิทยาศาสตร์แห่งชาติ	72.77
114	มหาวิทยาลัยราชภัฏชัยภูมิ	72.59
115	จุฬาลงกรณ์มหาวิทยาลัย	71.66
116	มหาวิทยาลัยสวนดุสิต	69.66
117	มหาวิทยาลัยราชภัฏสุรินทร์	66.53
118	สถาบันการพลศึกษา	66.50
119	มหาวิทยาลัยแม่ฟ้าหลวง	66.42
120	โรงพิมพ์ตำรวจ	65.56
121	องค์การส่งเสริมกิจการโคนมแห่งประเทศไทย	58.06
122	มหาวิทยาลัยราชภัฏพระนคร	58.03
123	มหาวิทยาลัยราชภัฏเชียงราย	54.21
124	มหาวิทยาลัยเทคโนโลยีสุรนารี	53.27
125	มหาวิทยาลัยราชภัฏนครปฐม	49.81
126	บริษัทตลาดรองสินเชื่อที่อยู่อาศัย	49.51
127	มหาวิทยาลัยธรรมศาสตร์	47.19
128	สถาบันบัณฑิตพัฒนบริหารศาสตร์	44.35
129	สถาบันบัณฑิตพัฒนศิลป์	41.84

อันดับที่	หน่วยงาน	คะแนน
130	มหาวิทยาลัยราชภัฏพระนครศรีอยุธยา	39.63
131	สถาบันเทคโนโลยีพระจอมเกล้าเจ้าคุณทหารลาดกระบัง	34.88
132	มหาวิทยาลัยเทคโนโลยีราชมงคลตะวันออก	34.69
133	มหาวิทยาลัยพะเยา	33.14
134	มหาวิทยาลัยมหามกุฏราชวิทยาลัย	32.43
135	มหาวิทยาลัยราชภัฏร้อยเอ็ด	23.63
136	มหาวิทยาลัยเทคโนโลยีราชมงคลพระนคร	22.06
137	มหาวิทยาลัยราชภัฏกาญจนบุรี	16.64
138	มหาวิทยาลัยราชภัฏยะลา	16.42
139	มหาวิทยาลัยเทคโนโลยีราชมงคลอีสาน	15.59
140	มหาวิทยาลัยเทคโนโลยีราชมงคลรัตนโกสินทร์	14.63

16. การจัดอันดับหน่วยงานตามคะแนนดัชนีความปลอดจากการทุจริตในการปฏิบัติงาน (Corruption-Free Index)

อันดับที่	หน่วยงาน	คะแนน
1	บริษัท การบินไทย จำกัด (มหาชน)	99.87
1	การไฟฟ้านครหลวง	99.87
1	บริษัท วิทยุการบินแห่งประเทศไทย จำกัด	99.87
4	ธนาคารเพื่อการเกษตรและสหกรณ์การเกษตร	99.80
4	มหาวิทยาลัยราชภัฏเพชรบุรี	99.80
4	มหาวิทยาลัยราชภัฏมหาสารคาม	99.80
7	มหาวิทยาลัยศิลปากร	99.74
7	มหาวิทยาลัยราชภัฏนครศรีธรรมราช	99.74
9	สำนักงานศาลยุติธรรม	99.73
9	มหาวิทยาลัยมหามกุฏราชวิทยาลัย	99.73
11	ธนาคารออมสิน	99.60
11	ธนาคารอิสลามแห่งประเทศไทย	99.60
11	บริษัท ปตท. จำกัด (มหาชน)	99.60
11	มหาวิทยาลัยราชภัฏบ้านสมเด็จเจ้าพระยา	99.60
11	องค์การคลังสินค้า	99.60
11	มหาวิทยาลัยราชภัฏสงขลา	99.60

อันดับที่	หน่วยงาน	คะแนน
11	มหาวิทยาลัยราชภัฏเชียงใหม่	99.60
11	สถาบันการพลศึกษา	99.60
11	มหาวิทยาลัยราชภัฏนครปฐม	99.60
11	มหาวิทยาลัยราชภัฏร้อยเอ็ด	99.60
11	มหาวิทยาลัยราชภัฏกาญจนบุรี	99.60
11	มหาวิทยาลัยราชภัฏยะลา	99.60
23	บริษัท อู่กรุงเทพ จำกัด	99.44
24	บริษัท ไปรษณีย์ไทย จำกัด	99.40
24	บริษัท ทีโอที จำกัด (มหาชน)	99.40
24	การไฟฟ้าส่วนภูมิภาค	99.40
27	มหาวิทยาลัยราชภัฏพระนคร	99.34
27	มหาวิทยาลัยธรรมศาสตร์	99.34
29	การไฟฟ้าฝ่ายผลิตแห่งประเทศไทย	99.27
29	มหาวิทยาลัยราชภัฏสุราษฎร์ธานี	99.27
29	มหาวิทยาลัยขอนแก่น	99.27
29	มหาวิทยาลัยนเรศวร	99.27
29	มหาวิทยาลัยเทคโนโลยีพระจอมเกล้าพระนครเหนือ	99.27
34	การนิคมอุตสาหกรรมแห่งประเทศไทย	99.26
35	มหาวิทยาลัยราชภัฏพิบูลสงคราม	99.20
35	โรงงานไฟ	99.20
35	มหาวิทยาลัยราชภัฏเทพสตรี	99.20
35	การประปาส่วนภูมิภาค	99.20
35	การทำเรือแห่งประเทศไทย	99.20
35	มหาวิทยาลัยเทคโนโลยีราชมงคลศรีวิชัย	99.20
35	มหาวิทยาลัยราชภัฏจันทรเกษม	99.20
35	องค์การสวนสัตว์	99.20
35	องค์การตลาดเพื่อเกษตรกร	99.20
35	มหาวิทยาลัยสงขลานครินทร์	99.20
35	มหาวิทยาลัยราชภัฏเพชรบูรณ์	99.20
35	มหาวิทยาลัยราชภัฏกำแพงเพชร	99.20
35	สถาบันเทคโนโลยีปทุมวัน	99.20
35	มหาวิทยาลัยราชภัฏเลย	99.20

อันดับที่	หน่วยงาน	คะแนน
35	มหาวิทยาลัยเทคโนโลยีราชมงคลกรุงเทพ	99.20
35	มหาวิทยาลัยราชภัฏนครสวรรค์	99.20
35	มหาวิทยาลัยเทคโนโลยีราชมงคลล้านนา	99.20
35	มหาวิทยาลัยแม่โจ้	99.20
35	มหาวิทยาลัยราชภัฏภูเก็ต	99.20
35	มหาวิทยาลัยราชภัฏธนบุรี	99.20
35	มหาวิทยาลัยเทคโนโลยีพระจอมเกล้าธนบุรี	99.20
35	มหาวิทยาลัยแม่ฟ้าหลวง	99.20
35	มหาวิทยาลัยเทคโนโลยีราชมงคลพระนคร	99.20
35	มหาวิทยาลัยเทคโนโลยีราชมงคลอีสาน	99.20
59	องค์การจัดการน้ำเสีย	99.13
60	สำนักงานศาลรัฐธรรมนูญ	99.07
60	มหาวิทยาลัยราชภัฏเชียงราย	99.07
62	มหาวิทยาลัยราชภัฏอุดรธานี	99.06
63	สำนักงานเลขาธิการวุฒิสภา	99.01
64	ธนาคารพัฒนาวิสาหกิจขนาดกลางและขนาดย่อมแห่งประเทศไทย	99.00
64	บริษัท กสท โทรคมนาคม จำกัด (มหาชน)	99.00
64	องค์การตลาด	99.00
64	มหาวิทยาลัยรามคำแหง	99.00
68	มหาวิทยาลัยราชภัฏสกลนคร	98.81
68	การทางพิเศษแห่งประเทศไทย	98.81
68	ธนาคารเพื่อการส่งออกและนำเข้าแห่งประเทศไทย	98.81
68	มหาวิทยาลัยเกษตรศาสตร์	98.81
68	มหาวิทยาลัยราชภัฏหมู่บ้านจอมบึง	98.81
68	มหาวิทยาลัยนราธิวาสราชนครินทร์	98.81
68	มหาวิทยาลัยนครพนม	98.81
68	ธนาคารกรุงไทย จำกัด (มหาชน)	98.81
68	การเคหะแห่งชาติ	98.81
68	สถาบันวิทยาลัยชุมชน	98.81
68	มหาวิทยาลัยราชภัฏวไลยอลงกรณ์ ในพระบรมราชูปถัมภ์	98.81
68	บริษัทประกันสินเชื่อบุคคลขนาดย่อม	98.81
68	มหาวิทยาลัยราชภัฏรำไพพรรณี	98.81

อันดับที่	หน่วยงาน	คะแนน
68	มหาวิทยาลัยสุโขทัยธรรมมาธิราช	98.81
68	องค์การส่งเสริมกิจการโคนมแห่งประเทศไทย	98.81
68	สถาบันบัณฑิตพัฒนศิลป์	98.81
68	มหาวิทยาลัยพะเยา	98.81
68	มหาวิทยาลัยเทคโนโลยีราชมงคลรัตนโกสินทร์	98.81
86	สำนักงานสลากกินแบ่งรัฐบาล	98.80
86	มหาวิทยาลัยราชภัฏศรีสะเกษ	98.80
88	มหาวิทยาลัยราชภัฏสวนสุนันทา	98.74
89	มหาวิทยาลัยราชภัฏบุรีรัมย์	98.73
90	สถาบันวิจัยวิทยาศาสตร์และเทคโนโลยีแห่งประเทศไทย	98.67
91	การกีฬาแห่งประเทศไทย	98.59
91	บริษัท อสมท จำกัด (มหาชน)	98.59
93	มหาวิทยาลัยราชภัฏราชนครินทร์	98.41
93	มหาวิทยาลัยเทคโนโลยีราชมงคลสุวรรณภูมิ	98.41
93	องค์การพิพิธภัณฑ์วิทยาศาสตร์แห่งชาติ	98.41
93	มหาวิทยาลัยราชภัฏสุรินทร์	98.41
93	มหาวิทยาลัยราชภัฏพระนครศรีอยุธยา	98.41
98	สถาบันการบินพลเรือน	98.27
98	มหาวิทยาลัยมหาสารคาม	98.27
100	องค์การเภสัชกรรม	98.26
101	โรงงานยาสูบ	98.20
102	บริษัท ขนส่ง จำกัด	98.19
102	บริษัทตลาดรองสินเชื่อที่อยู่อาศัย	98.19
104	บริษัท ท่าอากาศยานไทย จำกัด (มหาชน)	98.13
105	สำนักงานคณะกรรมการการเลือกตั้ง	98.02
106	มหาวิทยาลัยเชียงใหม่	97.93
107	การยางแห่งประเทศไทย	97.87
108	องค์การสุรา	97.68
108	บริษัท ธนารักษ์พัฒนาสินทรัพย์ จำกัด	97.68
110	ธนาคารอาคารสงเคราะห์	97.67
111	โรงพิมพ์ตำรวจ	97.43
112	จุฬาลงกรณ์มหาวิทยาลัย	97.15

อันดับที่	หน่วยงาน	คะแนน
113	องค์การสะพานปลา	97.14
114	องค์การขนส่งมวลชนกรุงเทพ	97.04
115	มหาวิทยาลัยราชภัฏอุดรดิตถ์	96.41
116	การรถไฟแห่งประเทศไทย	96.36
117	องค์การอุตสาหกรรมป่าไม้	96.31
118	สำนักงานเลขาธิการสภาผู้แทนราษฎร	96.22
119	มหาวิทยาลัยราชภัฏลำปาง	96.12
120	สำนักงานคณะกรรมการสิทธิมนุษยชนแห่งชาติ	96.05
121	การรถไฟฟ้าขนส่งมวลชนแห่งประเทศไทย	95.88
121	สำนักงานธนานุเคราะห์	95.88
123	มหาวิทยาลัยศรีนครินทรวิโรฒ	95.82
124	สำนักงานศาลปกครอง	95.68
125	สำนักงานสภาที่ปรึกษาเศรษฐกิจและสังคมแห่งชาติ	95.02
126	สำนักงานคณะกรรมการป้องกันและปราบปรามการทุจริตแห่งชาติ	94.86
127	องค์การสวนพฤกษศาสตร์	94.84
128	มหาวิทยาลัยราชภัฏชัยภูมิ	94.05
129	มหาวิทยาลัยอุบลราชธานี	93.08
130	มหาวิทยาลัยสวนดุสิต	92.85
131	มหาวิทยาลัยราชภัฏอุบลราชธานี	91.93
132	สถาบันบัณฑิตพัฒนบริหารศาสตร์	90.76
133	มหาวิทยาลัยราชภัฏนครราชสีมา	89.60
134	สถาบันดนตรีกัลยาณีวัฒนา	86.18
135	มหาวิทยาลัยเทคโนโลยีราชมงคลตะวันออก	85.33
136	การประปานครหลวง	82.57
137	มหาวิทยาลัยเทคโนโลยีสุรนารี	81.50
138	มหาวิทยาลัยกาฬสินธุ์	80.45
139	สถาบันเทคโนโลยีพระจอมเกล้าเจ้าคุณทหารลาดกระบัง	79.63
140	การท่องเที่ยวแห่งประเทศไทย	65.22

17. การจัดอันดับหน่วยงานตามคะแนนดัชนีวัฒนธรรมคุณธรรมในองค์กร (Integrity Culture Index)

อันดับที่	หน่วยงาน	คะแนน
1	ธนาคารอาคารสงเคราะห์	98.01
2	บริษัท ไปรษณีย์ไทย จำกัด	94.87
3	ธนาคารเพื่อการเกษตรและสหกรณ์การเกษตร	94.82
4	สำนักงานศาลยุติธรรม	94.54
5	การไฟฟ้าส่วนภูมิภาค	92.51
6	การประปาส่วนภูมิภาค	89.30
7	บริษัท ปตท. จำกัด (มหาชน)	89.07
8	ธนาคารกรุงไทย จำกัด (มหาชน)	88.52
9	การไฟฟ้านครหลวง	87.23
10	ธนาคารพัฒนาวิสาหกิจขนาดกลางและขนาดย่อมแห่งประเทศไทย	87.07
11	การประปานครหลวง	86.80
12	บริษัท ขนส่ง จำกัด	86.10
13	มหาวิทยาลัยราชภัฏสวนสุนันทา	85.93
14	บริษัท วิทยุการบินแห่งประเทศไทย จำกัด	85.11
15	บริษัท ทีไอที จำกัด (มหาชน)	85.06
16	มหาวิทยาลัยเทคโนโลยีพระจอมเกล้าพระนครเหนือ	85.03
17	มหาวิทยาลัยราชภัฏศรีสะเกษ	84.77
18	ธนาคารออมสิน	84.42
19	สำนักงานสลากกินแบ่งรัฐบาล	84.20
20	การนิคมอุตสาหกรรมแห่งประเทศไทย	83.95
21	ธนาคารเพื่อการส่งออกและนำเข้าแห่งประเทศไทย	83.84
22	มหาวิทยาลัยราชภัฏกำแพงเพชร	81.83
23	สถาบันวิจัยวิทยาศาสตร์และเทคโนโลยีแห่งประเทศไทย	80.51
24	บริษัท ธนารักษ์พัฒนาสินทรัพย์ จำกัด	80.16
25	มหาวิทยาลัยราชภัฏวไลยอลงกรณ์ ในพระบรมราชูปถัมภ์	80.04
26	การทางพิเศษแห่งประเทศไทย	79.58
27	มหาวิทยาลัยราชภัฏอุดรดิตถ์	79.21
28	บริษัท อสมท จำกัด (มหาชน)	78.73
29	องค์การเภสัชกรรม	78.05
29	มหาวิทยาลัยอุบลราชธานี	78.05

อันดับที่	หน่วยงาน	คะแนน
31	สำนักงานคณะกรรมการการเลือกตั้ง	78.04
32	บริษัท กสท โทรคมนาคม จำกัด (มหาชน)	78.01
33	โรงงานยาสูบ	77.90
34	มหาวิทยาลัยขอนแก่น	77.41
35	มหาวิทยาลัยนราธิวาสราชนครินทร์	77.10
36	โรงงานไฟ	77.06
37	มหาวิทยาลัยนครพนม	76.90
38	สำนักงานสภาพัฒนาการเศรษฐกิจและสังคมแห่งชาติ	76.57
39	บริษัท การบินไทย จำกัด (มหาชน)	76.17
40	การรถไฟฟ้ามหานครแห่งประเทศไทย	76.16
41	การทำเรือแห่งประเทศไทย	75.87
42	องค์การพิพิธภัณฑ์วิทยาศาสตร์แห่งชาติ	75.76
43	สำนักงานคณะกรรมการป้องกันและปราบปรามการทุจริตแห่งชาติ	75.69
44	มหาวิทยาลัยราชภัฏสกลนคร	75.64
45	การท่องเที่ยวแห่งประเทศไทย	75.56
46	มหาวิทยาลัยราชภัฏพิบูลสงคราม	75.50
47	การเคหะแห่งชาติ	75.47
48	มหาวิทยาลัยราชภัฏมหาสารคาม	74.49
49	องค์การสะพานปลา	74.40
50	องค์การสวนพฤกษศาสตร์	74.23
51	มหาวิทยาลัยนเรศวร	73.52
52	การรถไฟแห่งประเทศไทย	73.26
53	มหาวิทยาลัยเทคโนโลยีราชมงคลสุวรรณภูมิ	73.25
54	สำนักงานคณะกรรมการสิทธิมนุษยชนแห่งชาติ	73.09
55	การไฟฟ้าฝ่ายผลิตแห่งประเทศไทย	72.95
56	มหาวิทยาลัยราชภัฏนครราชสีมา	72.77
57	มหาวิทยาลัยราชภัฏนครศรีธรรมราช	71.73
58	องค์การสุรา	71.26
59	บริษัทประกันสินเชื่อบุคคลขนาดย่อม	71.01
60	สำนักงานเลขาธิการวุฒิสภา	70.93
61	มหาวิทยาลัยเทคโนโลยีพระจอมเกล้าธนบุรี	70.89
62	มหาวิทยาลัยเกษตรศาสตร์	70.70

อันดับที่	หน่วยงาน	คะแนน
63	องค์การอุตสาหกรรมป่าไม้	70.55
64	มหาวิทยาลัยราชภัฏเพชรบูรณ์	70.42
65	องค์การตลาดเพื่อเกษตรกร	69.98
66	การกีฬาแห่งประเทศไทย	69.95
67	องค์การจัดการน้ำเสีย	69.86
68	การยางแห่งประเทศไทย	69.71
69	มหาวิทยาลัยสงขลานครินทร์	69.69
70	สำนักงานธนานุเคราะห์	69.65
71	สำนักงานศาลรัฐธรรมนูญ	69.45
72	มหาวิทยาลัยธรรมศาสตร์	69.05
73	สำนักงานเลขาธิการสภาผู้แทนราษฎร	68.52
74	จุฬาลงกรณ์มหาวิทยาลัย	67.83
75	องค์การขนส่งมวลชนกรุงเทพ	67.59
76	องค์การส่งเสริมกิจการโคนมแห่งประเทศไทย	67.21
77	บริษัท ทำอากาศยานไทย จำกัด (มหาชน)	67.20
78	มหาวิทยาลัยราชภัฏหมู่บ้านจอมบึง	67.15
79	องค์การตลาด	66.37
80	มหาวิทยาลัยศรีนครินทรวิโรฒ	65.90
81	มหาวิทยาลัยสวนดุสิต	64.51
82	องค์การสวนสัตว์	64.40
83	สถาบันบัณฑิตพัฒนศิลป์	64.27
84	สถาบันดนตรีกัลยาณีวัฒนา	62.76
85	องค์การคลังสินค้า	62.49
86	สำนักงานศาลปกครอง	62.41
87	มหาวิทยาลัยแม่โจ้	62.35
88	มหาวิทยาลัยราชภัฏจันทรเกษม	62.18
89	สถาบันการบินพลเรือน	61.61
90	มหาวิทยาลัยราชภัฏสุราษฎร์ธานี	61.59
91	มหาวิทยาลัยเชียงใหม่	60.77
92	มหาวิทยาลัยราชภัฏเชียงใหม่	60.16
93	โรงพิมพ์ตำรวจ	59.67
94	มหาวิทยาลัยราชภัฏบ้านสมเด็จเจ้าพระยา	59.39

อันดับที่	หน่วยงาน	คะแนน
95	มหาวิทยาลัยราชภัฏบุรีรัมย์	58.92
96	มหาวิทยาลัยราชภัฏอุดรธานี	58.75
97	มหาวิทยาลัยศิลปากร	58.46
98	มหาวิทยาลัยสุโขทัยธรรมมาธิราช	57.81
99	มหาวิทยาลัยกาฬสินธุ์	57.63
100	มหาวิทยาลัยรามคำแหง	56.49
101	มหาวิทยาลัยเทคโนโลยีราชมงคลล้านนา	56.44
102	มหาวิทยาลัยเทคโนโลยีสุรนารี	55.75
103	มหาวิทยาลัยราชภัฏเทพสตรี	55.70
104	สถาบันเทคโนโลยีปทุมวัน	54.72
105	ธนาคารอิสลามแห่งประเทศไทย	53.99
106	สถาบันวิทยาลัยชุมชน	53.87
107	มหาวิทยาลัยราชภัฏพระนคร	53.70
108	มหาวิทยาลัยเทคโนโลยีราชมงคลศรีวิชัย	53.67
109	มหาวิทยาลัยมหาสารคาม	53.49
110	มหาวิทยาลัยราชภัฏลำปาง	53.12
111	มหาวิทยาลัยราชภัฏนครสวรรค์	52.96
112	มหาวิทยาลัยราชภัฏอุบลราชธานี	52.32
113	บริษัท อู่กรุงเทพ จำกัด	52.16
114	มหาวิทยาลัยราชภัฏเลย	52.07
115	มหาวิทยาลัยราชภัฏสงขลา	50.94
116	มหาวิทยาลัยราชภัฏธนบุรี	50.33
117	มหาวิทยาลัยแม่ฟ้าหลวง	49.99
118	มหาวิทยาลัยราชภัฏเพชรบุรี	49.74
118	มหาวิทยาลัยราชภัฏรำไพพรรณี	49.74
120	มหาวิทยาลัยราชภัฏนครปฐม	48.98
121	บริษัทตลาดรองสินเชื่อที่อยู่อาศัย	48.52
122	มหาวิทยาลัยราชภัฏกาญจนบุรี	47.47
123	มหาวิทยาลัยเทคโนโลยีราชมงคลกรุงเทพ	46.38
124	สถาบันเทคโนโลยีพระจอมเกล้าเจ้าคุณทหารลาดกระบัง	45.74
125	มหาวิทยาลัยเทคโนโลยีราชมงคลรัตนโกสินทร์	45.02
126	มหาวิทยาลัยมหามกุฏราชวิทยาลัย	44.56

อันดับที่	หน่วยงาน	คะแนน
127	มหาวิทยาลัยราชภัฏร้อยเอ็ด	44.16
128	มหาวิทยาลัยเทคโนโลยีราชมงคลอีสาน	43.50
129	มหาวิทยาลัยราชภัฏราชนครินทร์	42.61
130	มหาวิทยาลัยราชภัฏพระนครศรีอยุธยา	42.48
131	มหาวิทยาลัยพะเยา	42.21
132	มหาวิทยาลัยราชภัฏเชียงราย	42.12
133	มหาวิทยาลัยเทคโนโลยีราชมงคลพระนคร	42.02
134	สถาบันบัณฑิตพัฒนบริหารศาสตร์	41.41
135	มหาวิทยาลัยราชภัฏภูเก็ต	41.06
136	มหาวิทยาลัยราชภัฏสุรินทร์	40.82
137	สถาบันการพลศึกษา	40.38
138	มหาวิทยาลัยราชภัฏยะลา	39.31
139	มหาวิทยาลัยราชภัฏชัยภูมิ	36.86
140	มหาวิทยาลัยเทคโนโลยีราชมงคลตะวันออก	36.38

18. การจัดอันดับหน่วยงานตามคะแนนดัชนีคุณธรรมการทำงานในหน่วยงาน (Work Integrity Index)

อันดับที่	หน่วยงาน	คะแนน
1	ธนาคารอาคารสงเคราะห์	94.91
2	ธนาคารเพื่อการเกษตรและสหกรณ์การเกษตร	91.28
3	สำนักงานศาลยุติธรรม	90.90
4	บริษัท ไปรษณีย์ไทย จำกัด	90.84
5	การไฟฟ้าส่วนภูมิภาค	84.95
6	มหาวิทยาลัยราชภัฏสวนสุนันทา	79.85
7	มหาวิทยาลัยราชภัฏศรีสะเกษ	79.02
8	ธนาคารกรุงไทย จำกัด (มหาชน)	78.82
9	การไฟฟ้านครหลวง	78.49
10	มหาวิทยาลัยเทคโนโลยีพระจอมเกล้าพระนครเหนือ	78.09
11	มหาวิทยาลัยเกษตรศาสตร์	77.95
12	การประปาส่วนภูมิภาค	76.94
13	บริษัท ปตท. จำกัด (มหาชน)	76.88
14	มหาวิทยาลัยเทคโนโลยีสุรนารี	76.60

อันดับที่	หน่วยงาน	คะแนน
15	มหาวิทยาลัยเทคโนโลยีพระจอมเกล้าธนบุรี	76.37
16	มหาวิทยาลัยราชภัฏอุดรดิตถ์	76.36
17	การประปานครหลวง	75.88
18	บริษัท ขนส่ง จำกัด	75.56
19	บริษัท ทีโอที จำกัด (มหาชน)	75.49
20	ธนาคารพัฒนาวิสาหกิจขนาดกลางและขนาดย่อมแห่งประเทศไทย	74.49
21	ธนาคารออมสิน	73.81
22	มหาวิทยาลัยราชภัฏเลย	73.03
23	สำนักงานศาลปกครอง	71.80
24	มหาวิทยาลัยราชภัฏนครศรีธรรมราช	71.70
25	มหาวิทยาลัยธรรมศาสตร์	71.49
26	มหาวิทยาลัยเทคโนโลยีราชมงคลศรีวิชัย	71.47
27	บริษัท วิทยุการบินแห่งประเทศไทย จำกัด	71.41
28	มหาวิทยาลัยราชภัฏรำไพพรรณี	71.40
29	สำนักงานสลากกินแบ่งรัฐบาล	71.17
30	มหาวิทยาลัยราชภัฏกำแพงเพชร	70.92
31	มหาวิทยาลัยมหาสารคาม	70.71
32	มหาวิทยาลัยมหามกุฏราชวิทยาลัย	70.63
33	การนิคมอุตสาหกรรมแห่งประเทศไทย	70.32
34	โรงงานยาสูบ	69.77
35	มหาวิทยาลัยราชภัฏเชียงใหม่	69.43
36	สถาบันดนตรีกัลยาณีวัฒนา	69.25
37	มหาวิทยาลัยสวนดุสิต	68.75
38	บริษัท ธนารักษ์พัฒนาสินทรัพย์ จำกัด	68.63
39	มหาวิทยาลัยราชภัฏหมู่บ้านจอมบึง	68.57
40	มหาวิทยาลัยราชภัฏมหาสารคาม	68.55
41	มหาวิทยาลัยขอนแก่น	68.50
42	มหาวิทยาลัยราชภัฏกาญจนบุรี	68.38
43	สถาบันวิทยาลัยชุมชน	68.27
44	มหาวิทยาลัยราชภัฏนครราชสีมา	67.66
45	จุฬาลงกรณ์มหาวิทยาลัย	67.60
46	มหาวิทยาลัยเชียงใหม่	67.48

อันดับที่	หน่วยงาน	คะแนน
47	มหาวิทยาลัยราชภัฏบุรีรัมย์	67.46
48	ธนาคารเพื่อการส่งออกและนำเข้าแห่งประเทศไทย	67.31
49	มหาวิทยาลัยนเรศวร	67.30
50	มหาวิทยาลัยราชภัฏลำปาง	67.16
51	มหาวิทยาลัยแม่ฟ้าหลวง	67.10
52	มหาวิทยาลัยราชภัฏอุดรธานี	67.03
53	มหาวิทยาลัยราชภัฏสกลนคร	66.99
54	สำนักงานคณะกรรมการป้องกันและปราบปรามการทุจริตแห่งชาติ	66.92
55	มหาวิทยาลัยรามคำแหง	66.69
56	มหาวิทยาลัยราชภัฏบ้านสมเด็จเจ้าพระยา	66.27
57	มหาวิทยาลัยราชภัฏวไลยอลงกรณ์ ในพระบรมราชูปถัมภ์	66.13
58	มหาวิทยาลัยศิลปากร	66.09
59	การเคหะแห่งชาติ	65.93
60	มหาวิทยาลัยสุโขทัยธรรมมาธิราช	65.83
61	สถาบันการบินพลเรือน	65.78
62	สำนักงานคณะกรรมการสิทธิมนุษยชนแห่งชาติ	65.45
63	องค์การเภสัชกรรม	65.31
64	โรงงานไฟ	65.02
65	มหาวิทยาลัยเทคโนโลยีราชมงคลกรุงเทพ	64.92
66	สถาบันวิจัยวิทยาศาสตร์และเทคโนโลยีแห่งประเทศไทย	64.87
67	มหาวิทยาลัยเทคโนโลยีราชมงคลอีสาน	64.70
68	การทางพิเศษแห่งประเทศไทย	64.57
68	มหาวิทยาลัยพะเยา	64.57
70	สถาบันเทคโนโลยีปทุมวัน	64.37
71	องค์การสวนสัตว์	64.26
72	บริษัท ท่าอากาศยานไทย จำกัด (มหาชน)	63.94
72	สถาบันบัณฑิตพัฒนศิลป์	63.94
72	สถาบันบัณฑิตพัฒนบริหารศาสตร์	63.94
75	มหาวิทยาลัยศรีนครินทรวิโรฒ	63.88
76	สำนักงานสภาพัฒนาการเศรษฐกิจและสังคมแห่งชาติ	63.87
77	มหาวิทยาลัยราชภัฏเชียงใหม่	63.81
78	มหาวิทยาลัยเทคโนโลยีราชมงคลสุวรรณภูมิ	63.71

อันดับที่	หน่วยงาน	คะแนน
79	มหาวิทยาลัยนราธิวาสราชนครินทร์	63.57
80	มหาวิทยาลัยราชภัฏจันทรเกษม	63.46
81	บริษัท การบินไทย จำกัด (มหาชน)	63.40
82	สำนักงานเลขาธิการสภาผู้แทนราษฎร	63.32
83	องค์การคลังสินค้า	63.30
84	มหาวิทยาลัยราชภัฏนครปฐม	63.14
85	บริษัทประกันสินเชื่อบุคคลสหกรณ์ขนาดย่อม	63.08
85	มหาวิทยาลัยราชภัฏอุบลราชธานี	63.08
87	สำนักงานคณะกรรมการการเลือกตั้ง	63.01
88	มหาวิทยาลัยราชภัฏร้อยเอ็ด	62.74
89	มหาวิทยาลัยอุบลราชธานี	62.70
90	มหาวิทยาลัยนครพนม	62.59
91	มหาวิทยาลัยราชภัฏพิบูลสงคราม	62.43
92	มหาวิทยาลัยราชภัฏพระนครศรีอยุธยา	62.42
93	มหาวิทยาลัยกาฬสินธุ์	62.40
94	องค์การสุรา	62.28
95	มหาวิทยาลัยราชภัฏสุราษฎร์ธานี	62.25
96	สำนักงานธนานุเคราะห์	62.12
97	มหาวิทยาลัยราชภัฏพระนคร	62.11
98	มหาวิทยาลัยเทคโนโลยีราชมงคลล้านนา	62.07
99	การไฟฟ้าฝ่ายผลิตแห่งประเทศไทย	62.06
100	มหาวิทยาลัยราชภัฏเพชรบูรณ์	62.03
101	การรถไฟฟ้ามหานครแห่งประเทศไทย	61.99
102	สถาบันเทคโนโลยีพระจอมเกล้าเจ้าคุณทหารลาดกระบัง	61.98
103	มหาวิทยาลัยราชภัฏธนบุรี	61.96
104	บริษัท กสท โทรคมนาคม จำกัด (มหาชน)	61.86
105	มหาวิทยาลัยราชภัฏสุรินทร์	61.64
106	การรถไฟแห่งประเทศไทย	61.48
107	องค์การพิพิธภัณฑ์วิทยาศาสตร์แห่งชาติ	61.46
108	มหาวิทยาลัยราชภัฏสงขลา	61.27
109	มหาวิทยาลัยราชภัฏภูเก็ต	61.13
110	บริษัท อสมท จำกัด (มหาชน)	61.03

อันดับที่	หน่วยงาน	คะแนน
111	มหาวิทยาลัยเทคโนโลยีราชมงคลธัญบุรี	60.85
112	บริษัทตลาดรองสินค้าที่อยู่อาศัย	60.79
113	มหาวิทยาลัยแม่โจ้	60.68
114	มหาวิทยาลัยราชภัฏยะลา	60.48
115	มหาวิทยาลัยเทคโนโลยีราชมงคลพระนคร	60.41
116	องค์การสะพานปลา	60.09
117	มหาวิทยาลัยราชภัฏชัยภูมิ	59.64
118	มหาวิทยาลัยสงขลานครินทร์	59.08
119	การทำเรือแห่งประเทศไทย	58.82
120	การท่องเที่ยวแห่งประเทศไทย	58.63
121	องค์การขนส่งมวลชนกรุงเทพ	58.62
122	องค์การตลาด	58.61
123	มหาวิทยาลัยราชภัฏราชนครินทร์	58.25
124	มหาวิทยาลัยราชภัฏนครสวรรค์	58.18
125	สถาบันการพลศึกษา	57.89
126	การยางแห่งประเทศไทย	57.83
127	มหาวิทยาลัยราชภัฏเทพสตรี	57.78
128	มหาวิทยาลัยราชภัฏเพชรบุรี	57.59
129	โรงพิมพ์ตำรวจ	56.85
130	องค์การอุตสาหกรรมป่าไม้	56.36
131	องค์การสวนพฤกษศาสตร์	56.21
132	มหาวิทยาลัยเทคโนโลยีราชมงคลตะวันออก	54.73
133	การกีฬาแห่งประเทศไทย	54.20
134	องค์การส่งเสริมกิจการโคนมแห่งประเทศไทย	54.14
135	องค์การตลาดเพื่อเกษตรกร	53.59
136	องค์การจัดการน้ำเสีย	53.53
137	ธนาคารอิสลามแห่งประเทศไทย	53.50
138	สำนักงานเลขาธิการวุฒิสภา	48.90
139	สำนักงานศาลรัฐธรรมนูญ	48.43
140	บริษัท อู่กรุงเทพ จำกัด	48.02



Executive Summary

Project for Integrity and Transparency Assessment 2016

The Office of the National Anti-Corruption Commission



Institute of Research and Development for Public Enterprises (IRDP)



Executive Summary Project for Integrity and Transparency Assessment 2016

1. Background and Significance

The National Strategy for Anti-Corruption, Stage 3, B.E. 2017-2021 has been developed in line with the government's plans, information on the draft constitution, relevant law, socioeconomic policy and planning, security and development of the Thai government system. Also, reviewing research related to the root causes of corruption in public and private agencies. The impact that occurs from corruption of the country, social transformation process and the way to prevent corruption by creating cooperation in all sectors is to create good governance and work ethic, as well as benchmarking with Singapore, Hong Kong and South Korea on corporate governance issues, law enforcement, human resource management, complaints handling, investigation process, and the adjustment of the minds of the people and officials in order to plan a national strategy for innovation and the mandatory anti-fraud mechanism to encourage the creation of a political culture that is resistant to corruption, injustice and conflicting interests, which will raise the nation's ability to the Corruption Perceptions Index (CPI) to a higher level.

The Corruption Perceptions Index or CPI is an international measure that has gained a wide interest. Due to data processing from the organization having the reliability of the survey, this addresses the important issues, namely legal structure and law enforcement related to corruption, surveys on bribery of public officials, service recipients and private entrepreneurs. The survey is about political intervention, overlapping interests, misuse of positions, transparency and public disclosure issues, etc.

Based on the results of the Corruption Perception Index (CPI) in 2016, Denmark and New Zealand had scored 90 as the world's No. 1 ranking of total 176 countries. Thailand had scored 35 out of 100 and ranked 101 in the world. Singapore remained the number one in ASEAN spot by 84 points, 7th ranking, and Malaysia had scored 49 and ranked 55 in the world which Thailand is aiming to raise its CPI score to 50 points. However, there are still several challenges to raising the CPI score. Thailand has the perception of corruption in government agencies, including poorly educated institutions. For instance, government officials are interfered by offering them bribery in exchange for their own interest.

When considering Thailand's CPI over the past 20 years (1995-2016), Thailand has scored between 27-38, which is considered to be a relatively low score. Thailand must, therefore, be aware and committed to addressing it. Over the past few years, many sectors have jointly created activities / trainings for public and private sector subject to the National



Agenda for Anti-Corruption, which has been well received and has been progressing progressively such as Chor-Saard project, "Not Cheating" activity, virtue schools activity, the operation on the creation of a fair society and good governance.

The Office of the National Anti-Corruption Commission (NACC Office) has developed tools to the integrity & transparency assessment (ITA) of government agencies for measuring the integrity and transparency of government agencies that the NACC has the responsibilities, including the Office of the Court (administrative units), an independent organization, other organization under the constitution, the Office of the Secretary of the Senate, the Office of the Secretariat of the House of Representatives, State Enterprises and educational institutions which the results will make the government aware of the level of integrity, transparency and restrictions in the operational improvements leading to the development of a fair and more transparent.

In this regard, the NACC Office, then, gives the importance to the survey, data analysis and synthesis to assess the integrity and transparency of government agencies this time. It will benefit both at the organizational and national levels. By the organizational level, the agency will be assessed to acknowledge the integrity and transparency to be a guideline to plan, improve and develop the unit in terms of better integrity and transparency. Nationally, the Integrity & Transparency Assessment (ITA) is an important tool to support government officials throughout the country to perform their duties with integrity and transparency. As a result, the overall picture of the country is likely to decline corruption. It leads to an integrity and transparency enhancement in the operations of government agencies in Thailand to the international level.

2. The purpose of the project.

2.1 To assess the level of integrity and transparency in government agencies attending the assessment.

2.2 To give suggestions to participating government agencies for the improvement or development in regards to integrity and transparency in the functioning of an organization.

3. Benefits

3.1 The participating government agencies are aware of the level of integrity and transparency in the work implementation and acknowledges the importance to perform more transparent duties.

3.2 Government agencies receive the guidelines for integrity and transparency development to be used as operational guidelines to define the policy on the operations of government agencies afterward.



4. Scope of Work

4.1 The scope of content

Undertake the evaluation of government agencies by using the Integrity and Transparency Assessment of government agencies that the NCCC makes is composed of five indexes: Transparency Index, Accountability Index, Corruption-Free Index, Integrity Culture Index, and Work Integrity Index. The details of indexes are as follows:

1) Transparency Index: The assessment will be conducted based on perception of the client or stakeholder experience in receiving services from the government agencies and the information documents / evidence with an emphasis on the operational facts of the government agencies.

2) Accountability Index: The assessment will be conducted based on perception of the client or stakeholder experience in receiving services from the government agencies and evaluate from documents/empirical evidence on the basis of the facts in the implementation of the agencies.

3) Corruption-Free Index: The assessment will be conducted based on perception and experience of the clients or stakeholders on the services of the government agencies.

4) Integrity Culture Index: The assessment will be conducted based on perception of staff within the government agencies and the information documents / evidence with an emphasis on operational facts of the government agencies.

5) Work Integrity Index: The assessment will be conducted based on perception of staff within the government agencies with an emphasis on operational facts of the government agencies.

4.2 The scope of the study.

The following two methods are used in assessment of integrity and transparency in the functioning of the government agencies.

1) Document Research: The collection of data from the documents obtained by evidence-based surveys. The agencies participating in the assessment prepare the documents related to work practices or activities that the agency actually carries out along with evidence for good governance, transparency and ethics of government agencies.

2) Perception Survey Research: The survey is done by collecting information from the samples who administered the questionnaire on external and internal evaluation, which involves knowledge, understanding and experience of the surveyed samples in terms of operations, processes and behavior of personnel in the government agencies regarding transparency, accountability, integrity, organizational culture, and work ethics. The selected samples will be determined on the basis of concordance, appropriateness and attributes of good representatives.



4.3 Areas of operation

The Integrity and Transparency Assessments of government agencies will make the evaluation of government agencies participating in the assessment. There is the location in Bangkok and up countries. However, that data is confidential. The examination of government documents used to answer the Evidence-Based survey of the government agencies will make at the place where the NACC has prepared the place and facilities for such action as necessary.

4.4 Scope of role in public relations

Provide data and promote public relations between evaluation and post-evaluation for public understanding.

4.5 Tools used to evaluate

Evaluating the integrity and transparency of government agencies composed of three types of survey as determined by the NACC office.

1) Internal Survey is an evaluation of the opinions of the internal staff in government agencies working in the fiscal year 2016 by using the face-to-face interview, telephone, mail or appropriate research methods.

2) External Survey is an evaluation of the opinions of service recipients or stakeholders of government agencies in the fiscal year 2016 by face-to-face interview, telephone, mail or appropriate research methods.

3) Evidence-Based Survey is an evaluation of the performance of government agencies in the fiscal year 2016, using empirical evidence. Government agencies answer the questions as actual according to the survey and then, attach documents or references by using one survey per agency.

4.6 Target population and sample

1) The target population for the internal survey is the internal staff of government agencies working in the fiscal year 2016 with a working service of 1 year or more. The sample will be distributed to cover all the characteristics of the population. The sample size used in the study is divided into 2 cases as follows. In case 1, the agency has a population of more than 100. There are at least 100 units in each case and in case 2, the agency has a population of less than 100 by considering the qualifications as a good academic representative. In the case that data cannot be stored under condition 1 and 2 due to force majeure or non-fault of the consultant. It must be demonstrated that the full effort has been made in terms of the profession of research and show that the collected samples can be used according to academic principles.

2) The target population of the external survey is service recipients or stakeholders of government agencies in the fiscal year 2016. The sample will be distributed to cover all the characteristics of the population. The sample size used in the study is divided into 2 cases as follows. In case 1, the agency has a population of more than 100. The sample



size used in this study has at least 100 agencies and in case 2, if the agency has a population of less than 100, the sample size used in this study will consider the qualifications as a good academic representative.

In case of failure to collect data under condition 1 and 2 due to force majeure or non-fault of the consultant, it must be shown that the effort has been fully implemented according to the nature of the research profession and show that the collected samples can be used according to academic principles.

3) Target population of Evidence-Based survey is 140 agencies.

4.7 Scope of project duration

Duration of survey, data analysis and synthesis for evaluation of the integrity and transparency of government agencies for the fiscal year 2016 has a total operating period of 8 months (240 days) from the date of signing the contract.

5. Target for assessment

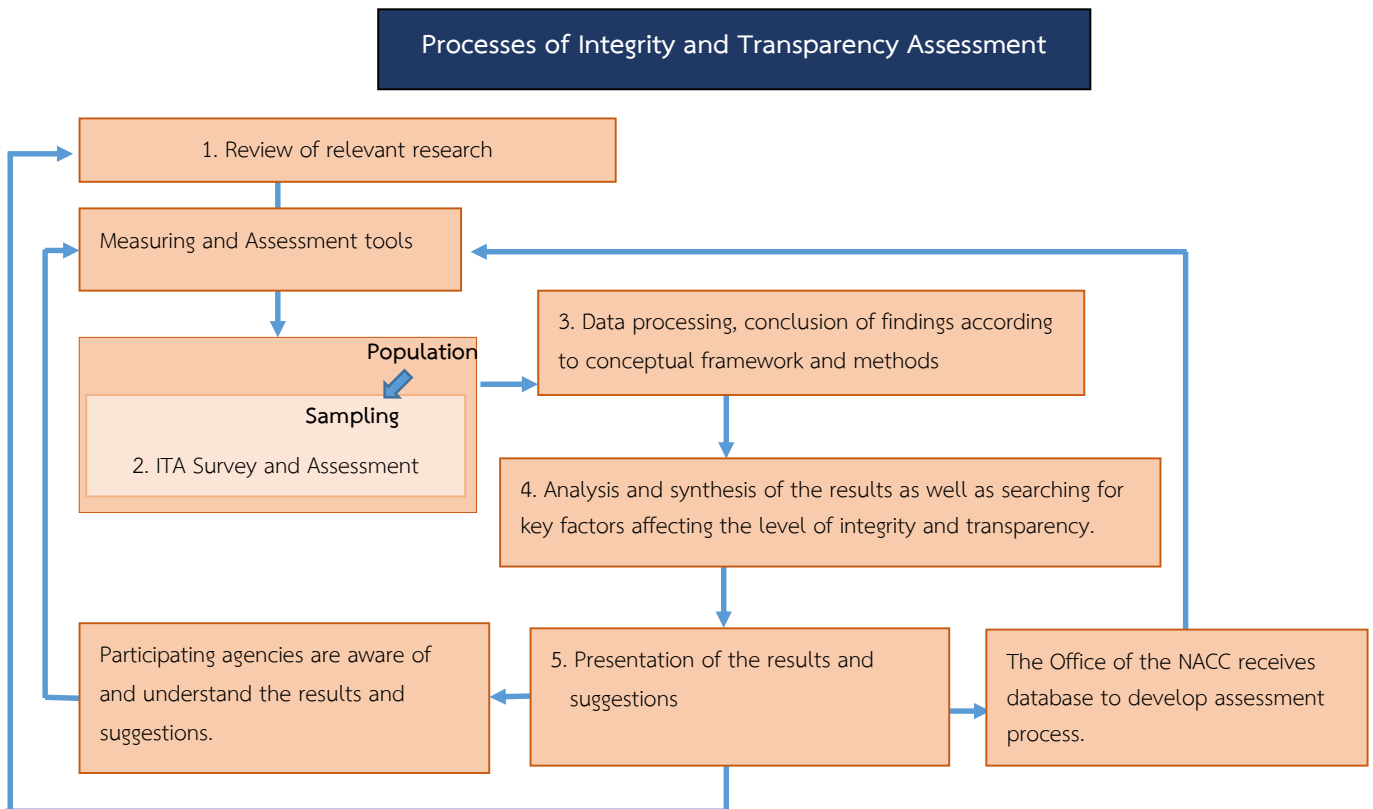
Government agencies that the NACC office is responsible for the budget and integrity and transparency assessment of the operations of government agencies for the year 2016 have 140 units as follows.

1. Independent organizations	2 units
2. Other constitutional organizations	2 units
3. Office of the Tribunal (Administrative Court)	3 units
4. Office of the Secretariat of the House of Representatives	1 unit
5. the Office of the Secretary of the Senate	1 unit
6. State Enterprises	54 units
7. Higher Education Institution	77 units

(Note: The program of the integrity and transparency assessment of government agencies for budget in 2016 has 10 agencies that do not participate in the assessment, namely the Office of the Ombudsman, the Office of the Auditor General of Thailand, the Office of The Attorney General, United Hotel and Tourism Co., Ltd., Mahidol University, Walailak University, Mahachulalongkornrajavidyalaya University, Burapha University, Rajamangala University of Technology Thanyaburi and Thaksin University. Therefore, there are 140 agencies to be assessed under the responsibility of the NACC Office.)

6. Assessment Framework

Study through the process of survey and research is considered an important step to disclose the findings that are in the phenomenon of interest in the population. The survey process requires a clear objective and has a definition of what we are going to study to the operational definition. For example, to explore transparency in the work of the agencies which that transparency is abstract and intangible, researchers have to define which measurement method to use for transparency and try to identify issues that delve deeper into measurable variables such as opinions, feelings and perceptions as rating scales or examine from empirical evidence and related documentation (Evidence-Based) as a diagram showing the concept of integrity and transparency assessment in the operations of government agencies.



Source: IRDP's conceptual framework for Integrity and Transparency Assessment



7. Assessment Indices

ITA has been developed from cooperation in strategic partnership between Thailand and the Republic of Korea to prevent and combat corruptions in both countries by integrating the applied concept of Integrity Assessment of the Anti-Corruption and Civil Rights Commission (ACRC) of the Republic of Korea with the Transparency Index of government agencies of the Office of the NACC. It comprises of the following 5 indices.

1) Transparency Index: The assessment will be conducted based on perception of the client or stakeholder experience in receiving services from the government agencies and the information documents / evidence with an emphasis on the operational facts of the government agencies.

2) Accountability Index: The assessment will be conducted based on perception of the client or stakeholder experience in receiving services from the government agencies.

3) Corruption-Free Index: The assessment will be conducted based on perception and experience of the clients or stakeholders on the services of the government agencies.

4) Integrity Culture Index: The assessment will be conducted based on perception of staff within the government agencies and the information documents / evidence with an emphasis on operational facts of the government agencies.

5) Work Integrity Index: The assessment will be conducted based on perception of staff within the government agencies with an emphasis on operational facts of the government agencies.

8. Research Methods

In conducting Integrity and Transparency Assessment of the year 2016, the following 3 types of tools have been used to survey, collect data and evaluate the results.

1). Internal Integrity & Transparency Assessments: ITA 2016, which is the tool used for evaluating the opinions of personnel within the assessed agencies who have been working for at least one year. The survey has been conducted with all levels in the chain of command by using Integrity Culture Index and Work Integrity Index.

2). External Integrity & Transparency Assessment EIT 2016, which is the tool used for evaluating the opinions of the clients and stakeholders receiving services from the assessed agencies over the past year by using Transparency Index, Accountability Index and Corruption-Free Index.

3). Evidenced-Based Integrity & Transparency Assessment EBIT 2016, which is the tool used for evaluating the operation of the assessed agencies whereby the agencies have responded to the questions and submitted related documents/evidence as references

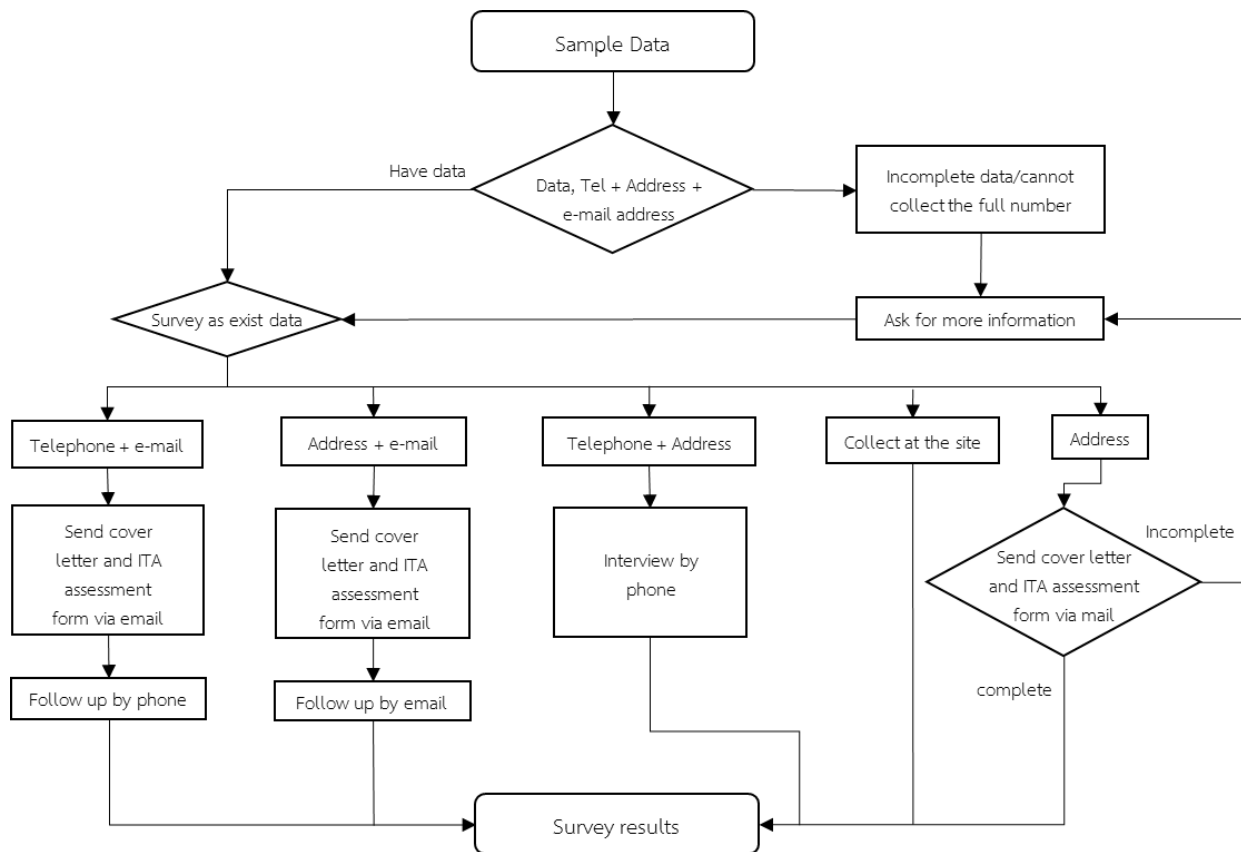


of their responses for the assessment year. Transparency Index and Accountability Index are used for evaluation.

9. Sample selection and data collection method

The consultants make a selection and sampling from the database, which the agencies received the assessment will deliver to the NACC Office. The consultant will be a leader of the database to continue for field data collection.

Diagram showing data collection



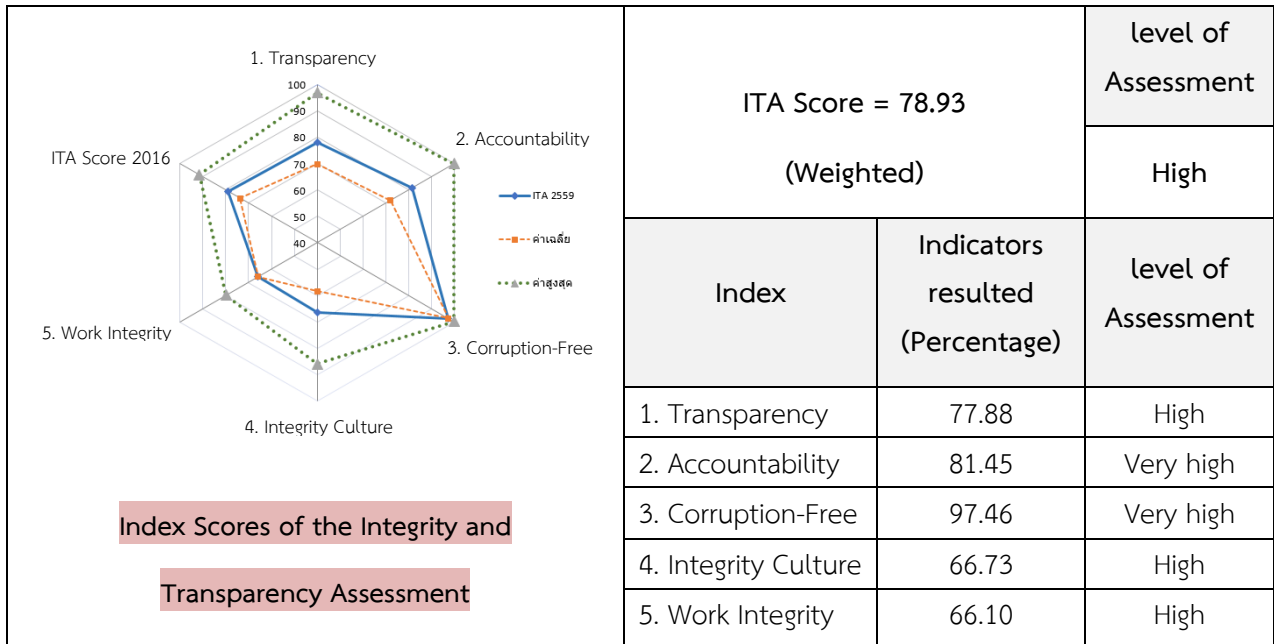
10. Evaluation Criteria of the ITA 2016 are as below:

Index	Weight (percentage)	IIT survey		
		IIT survey	EIT survey	EBIT survey
1. Transparency	26	-	Q1-Q11	EB1-EB8
2. Accountability	18	-	Q12-Q13	EB4-EB5, EB8
3. Corruption-Free	22	-	Q14-Q18	-
4. Integrity Culture	16	Q1-Q22	-	EB9-EB12
5. Work Integrity	18	Q23-Q45	-	



11. Summarize and discuss the results of the integrity and transparency assessment of government agencies for the fiscal year 2016.

The results of the integrity and transparency assessment (ITA) of overall 140 governmental agencies scored 78.93 points at a high level. When considering the index, it was found that index 3, Corruption-Free was the highest score of 97.46, followed by index 2, Accountability scored 81.45, index 1, Transparency scored 77.88, index 4 Integrity Culture scored 66.73 points and Work Integrity scored 66.10 points respectively.



Note: 1. ITA score refers to the total score of each weighted index.

2. Index score is calculated of unweighted percentage for comparison of each index.



Table of Integrity and Transparency Assessment (ITA) for overall 140 government agencies.

No.	Index of the Integrity and Transparency Assessment	weight (percentage)	EIT	EBIT	IIT	Score	Weighted score
1	Transparency	26				77.88	20.25
	1.1 Organization Operation					77.96	
	1.1.1 Disclosure of procurement data		79.31	65.91		69.48	
	1.1.2 Performance standards		76.86	86.79		83.48	
	1.1.3 Equity/non-discrimination		85.69	87.14		86.78	
	1.1.4 Participation			83.29		83.29	
	1.1.5 Achievement practice		83.29			83.29	
	1.1.6 Access to information on the core mission of the agency			88.84		88.84	
	1.2 Organization Complaint System					77.51	
	1.2.1 Channel of complaints		77.64			77.64	
	1.2.2 Response to a complaint / notification of a complaint		98.51	73.29		77.49	
2	Accountability	18				81.45	14.66
	2.1 Accountability on Duties		87.96	80.14		81.45	
3	Corruption-Free	22				97.46	21.44
	3.1 Perception Corruption		96.88			96.88	
	3.2 Experience Corruption		99.79			99.79	
4	Integrity Culture	16				66.73	10.68
	4.1 Organization Culture				70.14	70.14	
	4.2 Anti-Corruption Practices			65.79	65.66	65.72	
5	Anti-corruption practices	18				66.10	11.90
	5.1 Personnel Management					61.26	
	5.1.1 Experience				55.72	55.72	
	5.1.2 Perception				61.88	61.88	
	5.2 Budget Execution					74.11	
	5.2.1 Perception				74.11	74.11	
	5.3 Fairness in Work Assignment					67.91	
	5.3.1 Perception				63.74	63.74	
5.3.2 Experience				73.13	73.13		
	Assessment Level	High	Total ITA Score			78.93	



The NACC Office has developed a mechanism of the Integrity and Transparency Assessment (ITA) for assessing government agencies across the country to determine the level of integrity and transparency and restrictions. The results of the assessment must be analyzed and synthesized to assess how well each unit has its strengths and weaknesses in any of the element, including the summary of such evaluation. In addition, it provides suggestions to improve the implementation of integrity and transparency in both the perception and the system proposed through Evidence base.

In 2016, the Institute of Research and Development for Public enterprises (IRDP) is the project contractor for the survey, data analysis and synthesis to evaluate the integrity and transparency of government agencies, totaling 140 units, which there is the roadmap process of survey from two main types of tools: 1) Perception is the measurement of the internal sampling who is an employee /staff of an organization and external sampling is external people who are relevant to the organization both with receiving the service as a core mission and those involved in procurement or external expertise. The IRDP has summarized the results of the assessment as follows:

Overall, the results of the integrity and transparency assessment (ITA) were 78.93 points at a high level. When considering each index, it indicated that the corruption-free index had the highest score of 97.46 points. The assessment result was very high, followed by the accountability index with 81.85 points. The score was very high for the work integrity index of 66.10 points

From the ranking, the top 5 were: 1) Bank for Agriculture and Agricultural Cooperatives (96.55 points), 2) Government Housing Bank (96.43 points), 3) the Office of the Judiciary (95.80 points), 4) Thailand Post Company Limited (94.48 points), and 5) the Provincial Electricity Authority (92.67 points), while the unit with the smallest score was Rajamangala University of Technology Tawan-ok (46.68 points).

Data synthesis derived from the survey of 140 government agencies in 2016 found that in which the topic government agencies need to be updated first for empirical evidence (Evidence-Based) of the agency is to provide and disclose the information of the procurement (EBIT 1.1.1) averaged 65.91 points, to respond to complaints/notification of complaint (EBIT 1.2.2) averaged 73.29, and to have a corruption-free (EBIT 4.2) averaged 65.79 points.

In the perception of service recipients or stakeholders (External), there is to improve in three sections, namely providing and disclosing the procurement (EIT 1.1.1) has scored an average of 79.31, operating standard (EIT 1.1.2) has averaged 76.86 points and channels of complaint (EIT 1.2.1) has scored an average of 77.64 points.

For the perception of internal personnel, it contains questions in index 4, integrity culture and index 5, work integrity. Overall, each sub-index has an average score of less than 80 points. Thus, it should focus on continuous improvement, specially questions related to



corruption-free, including in each unit should have a meeting to understand internal staff as well as suggestions for the corporate culture and corruption-free to have a higher score. The issues that need to be addressed are human resources management, which is related to the environment of work and the suitability of the evaluation, personnel selection, clarification on the progress, etc. In addition, it should give importance to the fairness in assigning personnel in the agency fairly and clearly.

Suggestions for improving the ITA score are to give the knowledge to the agency with the ITA in each index that is less than 80 points to raise awareness of the integrity and transparency, including to promote the establishment of internal units to drive the integrity system to occur. However, training workshops should be arranged to focus on analyzing the causes and contributions of the participants. Officers at each level are brainstorming on finding the right way to raise their individual ITA scores to reflect on the actual implementation to be continued in practice.



12. Score Processing

No.	Government Agencies	Type of Government Agencies	Index 1	Index 2	Index 3	Index 4	ดัชนีที่ 5	ITA 2016	level of Assessment
1	Office of the Election Commission of Thailand	Independent Entities	82.01	82.21	98.02	78.04	63.01	81.51	Very high
2	Office of the National Anti-Corruption Commission	Independent Entities	89.09	88.60	94.86	75.69	66.92	84.14	Very high
3	National Human Rights Commission	Other Authorities under Constitution	92.40	88.80	96.05	73.09	65.45	84.61	Very high
4	National Economic and Social Advisory Council	Other Authorities under Constitution	79.01	88.33	95.02	76.57	63.87	81.09	Very high
5	The Administrative Court	Offices of Courts	95.43	96.69	95.68	62.41	71.80	86.17	Very high
6	The Court of justice	Offices of Courts	95.94	96.79	99.73	94.54	90.90	95.80	Very high
7	The Constitutional Court of the Kingdom of Thailand	Offices of Courts	79.10	87.45	99.07	69.45	48.43	77.93	High
8	The secretariat of the house of representatives	The Secretariat of the Senate	91.14	98.10	96.22	68.52	63.32	84.89	Very high
9	The Secretariat of the Senate	The Secretariat of the Senate	95.78	98.46	99.01	70.93	48.90	84.56	Very high
10	National Housing Authority	State Enterprises	86.39	89.96	98.81	75.47	65.93	84.33	Very high
11	Metropolitan Electricity Authority	State Enterprises	92.76	94.39	99.87	87.23	78.49	91.16	Very high
12	Electricity Generating Authority of Thailand	State Enterprises	93.74	98.60	99.27	72.95	62.06	86.80	Very high



No.	Government Agencies	Type of Government Agencies	Index 1	Index 2	Index 3	Index 4	ดัชนีที่ 5	ITA 2016	level of Assessment
13	Provincial Electricity Authority	State Enterprises	93.34	91.33	99.40	92.51	84.95	92.67	Very high
14	Sports Authority of Thailand	State Enterprises	72.86	98.87	98.59	69.95	54.20	79.38	High
15	Tourism Authority of Thailand	State Enterprises	91.67	92.70	65.22	75.56	58.63	77.51	High
16	Port Authority of Thailand	State Enterprises	97.69	96.74	99.20	75.87	58.82	87.36	Very high
17	The Expressway Authority of Thailand	State Enterprises	96.45	99.86	98.81	79.58	64.57	89.14	Very high
18	Industrial Estate Authority of Thailand	State Enterprises	98.05	98.65	99.26	83.95	70.32	91.18	Very high
19	Metropolitan Waterworks Authority	State Enterprises	92.20	94.76	82.57	86.80	75.88	86.74	Very high
20	Provincial Waterworks Authority	State Enterprises	96.26	97.03	99.20	89.30	76.94	92.45	Very high
21	Rubber Authority of Thailand	State Enterprises	86.12	89.19	97.87	69.71	57.83	81.54	Very high
22	State Railway of Thailand	State Enterprises	83.56	96.75	96.36	73.26	61.48	83.13	Very high
23	Mass Rapid Transit Authority of Thailand	State Enterprises	95.12	96.97	95.88	76.16	61.99	86.62	Very high
24	Bank for Agriculture and Agricultural Cooperatives	State Enterprises	96.40	99.62	99.80	94.82	91.28	96.55	Very high
25	Export-Import Bank of Thailand	State Enterprises	83.23	99.62	98.81	83.84	67.31	86.84	Very high
26	Krung Thai Bank Public Company Limited	State Enterprises	92.40	91.08	98.81	88.52	78.82	90.51	Very high
27	SME Bank	State Enterprises	86.37	99.83	99.00	87.07	74.49	89.54	Very high
28	Government Savings Bank	State Enterprises	97.21	99.78	99.60	84.42	73.81	91.94	Very high
29	Government Housing Bank	State Enterprises	94.21	98.23	97.67	98.01	94.91	96.43	Very high
30	Islamic Bank of Thailand	State Enterprises	78.02	97.11	99.60	53.99	53.50	77.95	High



No.	Government Agencies	Type of Government Agencies	Index 1	Index 2	Index 3	Index 4	ดัชนีที่ 5	ITA 2016	level of Assessment
31	Secondary Mortgage Corporation	State Enterprises	45.32	49.51	98.19	48.52	60.79	61.00	High
32	Thai Credit Guarantee Corporation	State Enterprises	60.01	82.50	98.81	71.01	63.08	74.90	High
33	TOT Public Company Limited	State Enterprises	92.64	96.68	99.40	85.06	75.49	90.56	Very high
34	MCOT Public Company Limited	State Enterprises	93.63	89.00	98.59	78.73	61.03	85.63	Very high
35	Thailand Post	State Enterprises	90.70	97.22	99.40	94.87	90.84	94.48	Very high
36	CAT Telecom Public Company Limited	State Enterprises	91.05	99.81	99.00	78.01	61.86	87.03	Very high
37	Thai Airways International Public Company Limited	State Enterprises	97.16	99.54	99.87	76.17	63.40	88.75	Very high
38	The Transport Company Ltd.	State Enterprises	92.50	89.32	98.19	86.10	75.56	89.11	Very high
39	Airports of Thailand Public Company Limited	State Enterprises	87.11	98.40	98.13	67.20	63.94	84.21	Very high
40	Dhanarak Asset Development Company Limited	State Enterprises	95.46	96.99	97.68	80.16	68.63	88.95	Very high
41	PTT Public Company Limited	State Enterprises	94.61	96.94	99.60	89.07	76.88	92.05	Very high
42	Aeronautical Radio of Thailand LTD	State Enterprises	94.61	91.21	99.87	85.11	71.41	89.46	Very high
43	The Bangkok Dock Company (1957) Limited	State Enterprises	60.66	80.69	99.44	52.16	48.02	69.16	High
44	Civil Aviation Training Center	State Enterprises	89.80	98.68	98.27	61.61	65.78	84.43	Very high
45	Thailand Institute of Scientific and Technological Research	State Enterprises	96.36	98.87	98.67	80.51	64.87	89.12	Very high



No.	Government Agencies	Type of Government Agencies	Index 1	Index 2	Index 3	Index 4	ดัชนีที่ 5	ITA 2016	level of Assessment
46	Office of The Government Pawnshop	State Enterprises	77.91	89.55	95.88	69.65	62.12	79.79	High
47	The Government Lottery Office	State Enterprises	84.87	91.28	98.80	84.20	71.17	86.52	Very high
48	Government Pharmaceutical Organization	State Enterprises	88.44	90.34	98.26	78.05	65.31	85.12	Very high
49	Bangkok Mass Transit Authority	State Enterprises	93.12	90.57	97.04	67.59	58.62	83.23	Very high
50	Public Warehouse Organization	State Enterprises	71.49	82.92	99.60	62.49	63.30	76.82	High
51	Wastewater Management Authority	State Enterprises	75.19	98.87	99.13	69.86	53.53	79.97	High
52	The Marketing Organization Department of the Interior	State Enterprises	97.04	97.91	99.00	66.37	58.61	85.80	Very high
53	Marketing Organization for Farmers	State Enterprises	89.52	91.36	99.20	69.98	53.59	82.39	Very high
54	National Science Museum	State Enterprises	85.26	72.77	98.41	75.76	61.46	80.10	Very high
55	Dairy Farming Promotion Organization Of Thailand	State Enterprises	78.30	58.06	98.81	67.21	54.14	73.04	High
56	The Botanical Garden Organization	State Enterprises	93.09	89.81	94.84	74.23	56.21	83.23	Very high
57	The Zoological Park Organization	State Enterprises	94.79	91.36	99.20	64.40	64.26	84.78	Very high
58	Fish Marketing Organization	State Enterprises	71.84	97.82	97.14	74.40	60.09	80.38	Very high
59	The Liquor Distillery Organization	State Enterprises	93.54	98.84	97.68	71.26	62.28	86.21	Very high
60	Forest Industry Organization	State Enterprises	88.04	97.84	96.31	70.55	56.36	83.12	Very high
61	Playing card Factory	State Enterprises	96.56	98.10	99.20	77.06	65.02	88.62	Very high
62	Thailand Tobacco Monopoly	State Enterprises	83.53	78.40	98.20	77.90	69.77	82.46	Very high



No.	Government Agencies	Type of Government Agencies	Index 1	Index 2	Index 3	Index 4	ดัชนีที่ 5	ITA 2016	Level of Assessment
63	Police Printing House	State Enterprises	57.70	65.56	97.43	59.67	56.85	68.02	High
64	Chulalongkorn University	Higher Educational institution	77.78	71.66	97.15	67.83	67.60	77.51	High
65	Kasetsart University	Higher Educational institution	86.06	99.56	98.81	70.70	77.95	87.38	Very high
66	Chiang Mai University	Higher Educational institution	83.33	80.80	97.93	60.77	67.48	79.63	High
67	King Mongkut's University of Technology Thonburi	Higher Educational institution	59.39	74.12	99.20	70.89	76.37	75.70	High
68	King Mongkut's University of Technology North Bangkok	Higher Educational institution	89.99	79.83	99.27	85.03	78.09	87.27	Very high
69	Rajamangala University of Technology Krungthep	Higher Educational institution	78.13	83.11	99.20	46.38	64.92	76.20	High
70	Rajamangala University of Technology Tawan-ok	Higher Educational institution	23.05	34.69	85.33	36.38	54.73	46.68	Medium
71	Rajamangala University of Technology Phra Nakhon	Higher Educational institution	21.77	22.06	99.20	42.02	60.41	49.05	Medium
72	Rajamangala University of Technology Rattanakosin	Higher Educational institution	45.72	14.63	98.81	45.02	60.85	54.42	Medium



No.	Government Agencies	Type of Government Agencies	Index 1	Index 2	Index 3	Index 4	ดัชนีที่ 5	ITA 2016	level of Assessment
73	Rajamangala University of Technology Lanna	Higher Educational institution	63.17	82.65	99.20	56.44	62.07	73.33	High
74	Rajamangala University of Technology Srivijaya	Higher Educational institution	78.65	91.67	99.20	53.67	71.47	80.22	Very high
75	Rajamangala University of Technology Suvarnabhumi	Higher Educational institution	86.19	89.85	98.41	73.25	63.71	83.42	Very high
76	Rajamangala University of Technology Isan	Higher Educational institution	20.01	15.59	99.20	43.50	64.70	48.44	Medium
77	Suranaree University of Technology	Higher Educational institution	46.68	53.27	81.50	55.75	76.60	62.36	High
78	Maejo University	Higher Educational institution	66.44	74.73	99.20	62.35	60.68	73.45	High
79	Mae Fah Luang University	Higher Educational institution	70.64	66.42	99.20	49.99	67.10	72.22	High
80	Kalasin University	Higher Educational institution	72.95	77.07	80.45	57.63	62.40	70.99	High
81	Khon Kaen University	Higher Educational institution	86.30	90.80	99.27	77.41	68.50	85.34	Very high
82	Thammasat University	Higher Educational institution	31.89	47.19	99.34	69.05	71.49	62.56	High



No.	Government Agencies	Type of Government Agencies	Index 1	Index 2	Index 3	Index 4	ดัชนีที่ 5	ITA 2016	level of Assessment
83	Naresuan University	Higher Educational institution	81.18	82.81	99.27	73.52	67.30	81.73	Very high
84	Nakhon Phanom University	Higher Educational institution	86.30	91.45	98.81	76.90	62.59	84.21	Very high
85	Princess of Naradhiwas University	Higher Educational institution	94.63	91.58	98.81	77.10	63.57	86.60	Very high
86	University of Phayao	Higher Educational institution	35.80	33.14	98.81	42.21	64.57	55.39	Medium
87	Mahamakut Buddhist University	Higher Educational institution	25.62	32.43	99.73	44.56	70.63	54.28	Medium
88	Maharakham University	Higher Educational institution	79.37	74.39	98.27	53.49	70.71	76.93	High
89	Chiang Mai Rajabhat University	Higher Educational institution	78.62	72.91	99.60	60.16	69.43	77.60	High
90	Chiang Rai Rajabhat University	Higher Educational institution	51.33	54.21	99.07	42.12	63.81	63.12	High
91	Thepsatri Rajabhat University	Higher Educational institution	94.23	97.74	99.20	55.70	57.78	83.23	Very high
92	Phetchaburi Rajabhat University	Higher Educational institution	74.40	82.80	99.80	49.74	57.59	74.53	High



No.	Government Agencies	Type of Government Agencies	Index 1	Index 2	Index 3	Index 4	ดัชนีที่ 5	ITA 2016	level of Assessment
93	Phetchabun Rajabhat University	Higher Educational institution	94.35	89.40	99.20	70.42	62.03	84.88	Very high
94	Loei Rajabhat University	Higher Educational institution	81.08	83.11	99.20	52.07	73.03	79.34	High
95	Kanchanaburi Rajabhat University	Higher Educational institution	20.54	16.64	99.60	47.47	68.38	50.15	Medium
96	Kamphaeng Phet Rajabhat University	Higher Educational institution	93.33	88.94	99.20	81.83	70.92	87.96	Very high
97	Chandrasakem Rajabhat University	Higher Educational institution	83.84	91.58	99.20	62.18	63.46	81.48	Very high
98	Chaiyaphum Rajabhat University	Higher Educational institution	49.29	72.59	94.05	36.86	59.64	63.21	High
99	Dhonburi Rajabhat University	Higher Educational institution	81.98	74.59	99.20	50.33	61.96	75.77	High
100	Nakhon Pathom Rajabhat University	Higher Educational institution	71.34	49.81	99.60	48.98	63.14	68.63	High
101	Nakhonratchasima Rajabhat University	Higher Educational institution	90.41	97.41	89.60	72.77	67.66	84.58	Very high
102	Nakhon Si Thammarat Rajabhat University	Higher Educational institution	65.78	83.03	99.74	71.73	71.70	78.37	High



No.	Government Agencies	Type of Government Agencies	Index 1	Index 2	Index 3	Index 4	ดัชนีที่ 5	ITA 2016	level of Assessment
103	Nakhon Sawan Rajabhat University	Higher Educational institution	74.06	82.89	99.20	52.96	58.18	74.95	High
104	Bansomdejchaopraya Rajabhat University	Higher Educational institution	79.42	89.44	99.60	59.39	66.27	80.09	Very high
105	Buriram Rajabhat University	Higher Educational institution	83.38	97.44	98.73	58.92	67.46	82.51	Very high
106	Phranakhon Rajabhat University	Higher Educational institution	60.58	58.03	99.34	53.70	62.11	67.82	High
107	Phranakhon Si Ayutthaya Rajabhat University	Higher Educational institution	46.85	39.63	98.41	42.48	62.42	59.00	Medium
108	Pibulsongkram Rajabhat University	Higher Educational institution	94.29	99.97	99.20	75.50	62.43	87.65	Very high
109	Phuket Rajabhat University	Higher Educational institution	80.81	74.70	99.20	41.06	61.13	73.85	High
110	Rajabhat Maharakham University	Higher Educational institution	85.22	82.62	99.80	74.49	68.55	83.24	Very high
111	Yala Rajabhat University	Higher Educational institution	20.25	16.42	99.60	39.31	60.48	47.31	Medium
112	Roi Et Rajabhat University	Higher Educational institution	32.00	23.63	99.60	44.16	62.74	52.84	Medium



No.	Government Agencies	Type of Government Agencies	Index 1	Index 2	Index 3	Index 4	ดัชนีที่ 5	ITA 2016	level of Assessment
113	Rajabhat Rajanagarindra University	Higher Educational institution	86.55	91.67	98.41	42.61	58.25	77.95	High
114	Rambhai Barni Rajabhat University	Higher Educational institution	88.32	74.17	98.81	49.74	71.40	78.86	High
115	Lampang Rajabhat University	Higher Educational institution	67.22	86.92	96.12	53.12	67.16	74.86	High
116	Valaya Alongkorn Rajabhat University	Higher Educational institution	85.65	83.09	98.81	80.04	66.13	83.67	Very high
117	Sisaket Rajabhat University	Higher Educational institution	90.88	88.44	98.80	84.77	79.02	89.07	Very high
118	Sakon Nakhon Rajabhat University	Higher Educational institution	95.00	99.97	98.81	75.64	66.99	88.59	Very high
119	Songkhla Rajabhat University	Higher Educational institution	85.76	78.30	99.60	50.94	61.27	77.48	High
120	Suan Sunandha Rajabhat University	Higher Educational institution	93.37	96.89	98.74	85.93	79.85	91.56	Very high
121	Suratthani Rajabhat University	Higher Educational institution	85.85	97.67	99.27	61.59	62.25	82.80	Very high
122	Surindra Rajabhat University	Higher Educational institution	67.74	66.53	98.41	40.82	61.64	68.86	High



No.	Government Agencies	Type of Government Agencies	Index 1	Index 2	Index 3	Index 4	ดัชนีที่ 5	ITA 2016	level of Assessment
123	Muban Chombueng Rajabhat University	Higher Educational institution	89.35	98.08	98.81	67.15	68.57	85.71	Very high
124	UdonThani Rajabhat University	Higher Educational institution	96.96	99.44	99.06	58.75	67.03	86.37	Very high
125	Uttaradit Rajabhat University	Higher Educational institution	90.05	88.59	96.41	79.21	76.36	86.99	Very high
126	Ubon Ratchathani Rajabhat University	Higher Educational institution	81.30	79.75	91.93	52.32	63.08	75.44	High
127	Ramkhamhaeng University	Higher Educational institution	47.55	74.05	99.00	56.49	66.69	68.52	High
128	Srinakharinwirot University	Higher Educational institution	59.04	77.52	95.82	65.90	63.88	72.43	High
129	Silpakorn University	Higher Educational institution	73.11	91.03	99.74	58.46	66.09	78.59	High
130	Prince of Songkla University	Higher Educational institution	74.05	90.35	99.20	69.69	59.08	79.12	High
131	Suan Dusit University	Higher Educational institution	68.51	69.66	92.85	64.51	68.75	73.47	High
132	Sukhothai Thammathirat Open University	Higher Educational institution	84.35	73.71	98.81	57.81	65.83	78.04	High



No.	Government Agencies	Type of Government Agencies	Index 1	Index 2	Index 3	Index 4	ดัชนีที่ 5	ITA 2016	level of Assessment
133	Ubon Ratchathani University	Higher Educational institution	94.03	96.44	93.08	78.05	62.70	86.06	Very high
134	Pathumwan Institute of Technology	Higher Educational institution	71.48	83.33	99.20	54.72	64.37	75.75	High
135	King Mongkut's of Technology Ladkrabang	Higher Educational institution	21.59	34.88	79.63	45.74	61.98	47.89	Medium
136	Institute of Physical Education	Higher Educational institution	79.39	66.50	99.60	40.38	57.89	71.40	High
137	Princess Galyani Vadhana Institute of Music	Higher Educational institution	78.21	80.43	86.18	62.76	69.25	76.28	High
138	National Institute of Development Administration	Higher Educational institution	28.61	44.35	90.76	41.41	63.94	53.52	Medium
139	Bunditpatanasilpa Institute	Higher Educational institution	54.17	41.84	98.81	64.27	63.94	65.15	High
140	Institute of Community Colleges	Higher Educational institution	80.47	85.36	98.81	53.87	68.27	78.93	High



13. Ranking Report for Integrity and Transparency Assessment 2016 (Ranking organizations) of 140 government agencies

Ranking	Government Agencies	Score
1	Bank for Agriculture and Agricultural Cooperatives	96.55
2	Government Housing Bank	96.43
3	The Court of justice	95.80
4	Thailand Post	94.48
5	Provincial Electricity Authority	92.67
6	Provincial Waterworks Authority	92.45
7	PTT Public Company Limited	92.05
8	Government Savings Bank	91.94
9	Suan Sunandha Rajabhat University	91.56
10	Industrial Estate Authority of Thailand	91.18
11	Metropolitan Electricity Authority	91.16
12	TOT Public Company Limited	90.55
13	Krung Thai Bank Public Company Limited	90.51
14	SME Bank	89.55
15	Aeronautical Radio of Thailand LTD	89.46
16	The Expressway Authority of Thailand	89.15
17	Thailand Institute of Scientific and Technological Research	89.12
18	The Transport Company Ltd.	89.11
19	Sisaket Rajabhat University	89.07
20	Dhanarak Asset Development Company Limited	88.95
21	Thai Airways International Public Company Limited	88.75
22	Playing card Factory	88.62
23	Sakon Nakhon Rajabhat University	88.59
24	Kamphaeng Phet Rajabhat University	87.96
25	Pibulsongkram Rajabhat University	87.65
26	Kasetsart University	87.38
27	Port Authority of Thailand	87.36
28	King Mongkut's University of Technology North Bangkok	87.27
29	CAT Telecom Public Company Limited	87.04



Ranking	Government Agencies	Score
30	Uttaradit Rajabhat University	86.99
31	Export-Import Bank of Thailand	86.84
32	Electricity Generating Authority of Thailand	86.80
33	Metropolitan Waterworks Authority	86.74
34	Mass Rapid Transit Authority of Thailand	86.62
35	Princess of Naradhiwas University	86.60
36	The Government Lottery Office	86.52
37	UdonThani Rajabhat University	86.37
38	The Liquor Distillery Organization	86.21
39	The Administrative Court	86.18
40	Ubon Ratchathani University	86.06
41	The Marketing Organization Department of the Interior	85.80
42	Muban Chombueng Rajabhat University	85.71
43	MCOT Public Company Limited	85.64
44	Khon Kaen University	85.34
45	Government Pharmaceutical Organization	85.12
46	The secretariat of the house of representatives	84.88
46	Phetchabun Rajabhat University	84.88
48	The Zoological Park Organization	84.79
49	National Human Rights Commission	84.61
50	Nakhonratchasima Rajabhat University	84.58
51	The Secretariat of the Senate	84.56
52	Civil Aviation Training Center	84.43
53	National Housing Authority	84.34
54	Airports of Thailand Public Company Limited	84.21
54	Nakhon Phanom University	84.21
56	Office of the National Anti-Corruption Commission	84.14
57	Valaya Alongkorn Rajabhat University	83.67
58	Rajamangala University of Technology Suvarnabhumi	83.42
59	Rajabhat Mahasarakham University	83.24
60	Thepsatri Rajabhat University	83.23
60	Bangkok Mass Transit Authority	83.23



Ranking	Government Agencies	Score
60	The Botanical Garden Organization	83.23
63	State Railway of Thailand	83.13
64	Forest Industry Organization	83.12
65	Suratthani Rajabhat University	82.80
66	Buriram Rajabhat University	82.51
67	Thailand Tobacco Monopoly	82.46
68	Marketing Organization for Farmers	82.39
69	Naresuan University	81.73
70	Rubber Authority of Thailand	81.54
71	Office of the Election Commission of Thailand	81.51
72	Chandrakasem Rajabhat University	81.48
73	National Economic and Social Advisory Council	81.09
74	Fish Marketing Organization	80.38
75	Rajamangala University of Technology Srivijaya	80.22
76	National Science Museum	80.10
77	Bansomdejchaopraya Rajabhat University	80.09
78	Wastewater Management Authority	79.97
79	Office of The Government Pawnshop	79.79
80	Chiang Mai University	79.63
81	Sports Authority of Thailand	79.38
82	Loei Rajabhat University	79.34
83	Prince of Songkla University	79.12
84	Institute of Community Colleges	78.93
85	Rambhai Barni Rajabhat University	78.86
86	Silpakorn University	78.59
87	Nakhon Si Thammarat Rajabhat University	78.37
88	Sukhothai Thammathirat Open University	78.04
89	Rajabhat Rajanagarindra University	77.95
89	Islamic Bank of Thailand	77.95
91	The Constitutional Court of the Kingdom of Thailand	77.93
92	Chiang Mai Rajabhat University	77.60
93	Tourism Authority of Thailand	77.51



Ranking	Government Agencies	Score
93	Chulalongkorn University	77.51
95	Songkhla Rajabhat University	77.48
96	Maharakham University	76.93
97	Public Warehouse Organization	76.82
98	Princess Galyani Vadhana Institute of Music	76.28
99	Rajamangala University of Technology Krungthep	76.20
100	Dhonburi Rajabhat University	75.77
101	Pathumwan Institute of Technology	75.75
102	King Mongkut's University of Technology Thonburi	75.70
103	Ubon Ratchathani Rajabhat University	75.44
104	Nakhon Sawan Rajabhat University	74.95
105	Thai Credit Guarantee Corporation	74.91
106	Lampang Rajabhat University	74.86
107	Phetchaburi Rajabhat University	74.53
108	Phuket Rajabhat University	73.85
109	Suan Dusit University	73.47
110	Maejo University	73.45
111	Rajamangala University of Technology Lanna	73.33
112	Dairy Farming Promotion Organization Of Thailand	73.05
113	Srinakharinwirot University	72.43
114	Mae Fah Luang University	72.22
115	Institute of Physical Education	71.40
116	Kalasin University	70.99
117	The Bangkok Dock Company (1957) Limited	69.16
118	Surindra Rajabhat University	68.86
119	Nakhon Pathom Rajabhat University	68.63
120	Ramkhamhaeng University	68.52
121	Police Printing House	68.02
122	Phranakhon Rajabhat University	67.82
123	Bunditpatanasilpa Institute	65.15
124	Chaiyaphum Rajabhat University	63.21
125	Chiang Rai Rajabhat University	63.12



Ranking	Government Agencies	Score
126	Thammasat University	62.56
127	Suranaree University of Technology	62.36
128	Secondary Mortgage Corporation	61.00
129	Phranakhon Si Ayutthaya Rajabhat University	59.00
130	University of Phayao	55.39
131	Rajamangala University of Technology Rattanakosin	54.42
132	Mahamakut Buddhist University	54.28
133	National Institute of Development Administration	53.52
134	Roi Et Rajabhat University	52.84
135	Kanchanaburi Rajabhat University	50.15
136	Rajamangala University of Technology Phra Nakon	49.05
137	Rajamangala University of Technology Isan	48.44
138	King Mongkut's of Technology Ladkrabang	47.89
139	Yala Rajabhat University	47.31
140	Rajamangala University of Technology Tawan-ok	46.68

14. Ranking Report for Transparency Index

Ranking	Government Agencies	Score
1	Industrial Estate Authority of Thailand	98.05
2	Port Authority of Thailand	97.69
3	Government Savings Bank	97.21
4	Thai Airways International Public Company Limited	97.16
5	The Marketing Organization Department of the Interior	97.04
6	UdonThani Rajabhat University	96.96
7	Playing card Factory	96.56
8	The Expressway Authority of Thailand	96.45
9	Bank for Agriculture and Agricultural Cooperatives	96.40
10	Thailand Institute of Scientific and Technological Research	96.36
11	Provincial Waterworks Authority	96.26
12	The Court of justice	95.94
13	The Secretariat of the Senate	95.78
14	Dhanarak Asset Development Company Limited	95.46



Ranking	Government Agencies	Score
15	The Administrative Court	95.43
16	Mass Rapid Transit Authority of Thailand	95.12
17	Sakon Nakhon Rajabhat University	95.00
18	The Zoological Park Organization	94.79
19	Princess of Naradhiwas University	94.63
20	PTT Public Company Limited	94.61
20	Aeronautical Radio of Thailand LTD	94.61
22	Phetchabun Rajabhat University	94.35
23	Pibulsongkram Rajabhat University	94.29
24	Thepsatri Rajabhat University	94.23
25	Government Housing Bank	94.21
26	Ubon Ratchathani University	94.03
27	Electricity Generating Authority of Thailand	93.74
28	MCOT Public Company Limited	93.63
29	The Liquor Distillery Organization	93.54
30	Suan Sunandha Rajabhat University	93.37
31	Provincial Electricity Authority	93.34
32	Kamphaeng Phet Rajabhat University	93.33
33	Bangkok Mass Transit Authority	93.12
34	The Botanical Garden Organization	93.09
35	Metropolitan Electricity Authority	92.76
36	TOT Public Company Limited	92.64
37	The Transport Company Ltd.	92.50
38	Krung Thai Bank Public Company Limited	92.40
38	National Human Rights Commission	92.40
40	Metropolitan Waterworks Authority	92.20
41	Tourism Authority of Thailand	91.67
42	The secretariat of the house of representatives	91.14
43	CAT Telecom Public Company Limited	91.05
44	Sisaket Rajabhat University	90.88
45	Thailand Post	90.70
46	Nakhonratchasima Rajabhat University	90.41
47	Uttaradit Rajabhat University	90.05
48	King Mongkut's University of Technology North Bangkok	89.99



Ranking	Government Agencies	Score
49	Civil Aviation Training Center	89.80
50	Marketing Organization for Farmers	89.52
51	Muban Chombueng Rajabhat University	89.35
52	Office of the National Anti-Corruption Commission	89.09
53	Government Pharmaceutical Organization	88.44
54	Rambhai Barni Rajabhat University	88.32
55	Forest Industry Organization	88.04
56	Airports of Thailand Public Company Limited	87.11
57	Rajabhat Rajanagarindra University	86.55
58	National Housing Authority	86.39
59	SME Bank	86.37
60	Khon Kaen University	86.30
60	Nakhon Phanom University	86.30
62	Rajamangala University of Technology Suvarnabhumi	86.19
63	Rubber Authority of Thailand	86.12
64	Kasetsart University	86.06
65	Suratthani Rajabhat University	85.85
66	Songkhla Rajabhat University	85.76
67	Valaya Alongkorn Rajabhat University	85.65
68	National Science Museum	85.26
69	Rajabhat Mahasarakham University	85.22
70	The Government Lottery Office	84.87
71	Sukhothai Thammathirat Open University	84.35
72	Chandrakasem Rajabhat University	83.84
73	State Railway of Thailand	83.56
74	Thailand Tobacco Monopoly	83.53
75	Buriram Rajabhat University	83.38
76	Chiang Mai University	83.33
77	Export-Import Bank of Thailand	83.23
78	Office of the Election Commission of Thailand	82.01
79	Dhonburi Rajabhat University	81.98
80	Ubon Ratchathani Rajabhat University	81.30
81	Naresuan University	81.18
82	Loei Rajabhat University	81.08



Ranking	Government Agencies	Score
83	Phuket Rajabhat University	80.81
84	Institute of Community Colleges	80.47
85	Bansomdejchaopraya Rajabhat University	79.42
86	Institute of Physical Education	79.39
87	Maharakham University	79.37
88	The Constitutional Court of the Kingdom of Thailand	79.10
89	National Economic and Social Advisory Council	79.01
90	Rajamangala University of Technology Srivijaya	78.65
91	Chiang Mai Rajabhat University	78.62
92	Dairy Farming Promotion Organization Of Thailand	78.30
93	Princess Galyani Vadhana Institute of Music	78.21
94	Rajamangala University of Technology Krungthep	78.13
95	Islamic Bank of Thailand	78.02
96	Office of The Government Pawnshop	77.91
97	Chulalongkorn University	77.78
98	Wastewater Management Authority	75.19
99	Phetchaburi Rajabhat University	74.40
100	Nakhon Sawan Rajabhat University	74.06
101	Prince of Songkla University	74.05
102	Silpakorn University	73.11
103	Kalasin University	72.95
104	Sports Authority of Thailand	72.86
105	Fish Marketing Organization	71.84
106	Public Warehouse Organization	71.49
107	Pathumwan Institute of Technology	71.48
108	Nakhon Pathom Rajabhat University	71.34
109	Mae Fah Luang University	70.64
110	Suan Dusit University	68.51
111	Surindra Rajabhat University	67.74
112	Lampang Rajabhat University	67.22
113	Maejo University	66.44
114	Nakhon Si Thammarat Rajabhat University	65.78
115	Rajamangala University of Technology Lanna	63.17
116	The Bangkok Dock Company (1957) Limited	60.66



Ranking	Government Agencies	Score
117	Phranakhon Rajabhat University	60.58
118	Thai Credit Guarantee Corporation	60.01
119	King Mongkut's University of Technology Thonburi	59.39
120	Srinakharinwirot University	59.04
121	Police Printing House	57.70
122	Bunditpatanasilpa Institute	54.17
123	Chiang Rai Rajabhat University	51.33
124	Chaiyaphum Rajabhat University	49.29
125	Ramkhamhaeng University	47.55
126	Phranakhon Si Ayutthaya Rajabhat University	46.85
127	Suranaree University of Technology	46.68
128	Rajamangala University of Technology Rattanakosin	45.72
129	Secondary Mortgage Corporation	45.32
130	University of Phayao	35.80
131	Roi Et Rajabhat University	32.00
132	Thammasat University	31.89
133	National Institute of Development Administration	28.61
134	Mahamakut Buddhist University	25.62
135	Rajamangala University of Technology Tawan-ok	23.05
136	Rajamangala University of Technology Phra Nakon	21.77
137	King Mongkut's of Technology Ladkrabang	21.59
138	Kanchanaburi Rajabhat University	20.54
139	Yala Rajabhat University	20.25
140	Rajamangala University of Technology Isan	20.01

15. Ranking Report for Accountability Index

Ranking	Government Agencies	Score
1	Sakon Nakhon Rajabhat University	99.97
1	Pibulsongkram Rajabhat University	99.97
3	The Expressway Authority of Thailand	99.86
4	SME Bank	99.83
5	CAT Telecom Public Company Limited	99.81
6	Government Savings Bank	99.78



Ranking	Government Agencies	Score
7	Bank for Agriculture and Agricultural Cooperatives	99.62
7	Export-Import Bank of Thailand	99.62
9	Kasetsart University	99.56
10	Thai Airways International Public Company Limited	99.54
11	UdonThani Rajabhat University	99.44
12	Thailand Institute of Scientific and Technological Research	98.87
12	Wastewater Management Authority	98.87
12	Sports Authority of Thailand	98.87
15	The Liquor Distillery Organization	98.84
16	Civil Aviation Training Center	98.68
17	Industrial Estate Authority of Thailand	98.65
18	Electricity Generating Authority of Thailand	98.60
19	The Secretariat of the Senate	98.46
20	Airports of Thailand Public Company Limited	98.40
21	Government Housing Bank	98.23
22	Playing card Factory	98.10
22	The secretariat of the house of representatives	98.10
24	Muban Chombueng Rajabhat University	98.08
25	The Marketing Organization Department of the Interior	97.91
26	Forest Industry Organization	97.84
27	Fish Marketing Organization	97.82
28	Thepsatri Rajabhat University	97.74
29	Suratthani Rajabhat University	97.67
30	Buriram Rajabhat University	97.44
31	Nakhonratchasima Rajabhat University	97.41
32	Thailand Post	97.22
33	Islamic Bank of Thailand	97.11
34	Provincial Waterworks Authority	97.03
35	Dhanarak Asset Development Company Limited	96.99
36	Mass Rapid Transit Authority of Thailand	96.97
37	PTT Public Company Limited	96.94
38	Suan Sunandha Rajabhat University	96.89



Ranking	Government Agencies	Score
39	The Court of justice	96.79
40	State Railway of Thailand	96.75
41	Port Authority of Thailand	96.74
42	The Administrative Court	96.69
43	TOT Public Company Limited	96.68
44	Ubon Ratchathani University	96.44
45	Metropolitan Waterworks Authority	94.76
46	Metropolitan Electricity Authority	94.39
47	Tourism Authority of Thailand	92.70
48	Rajabhat Rajanagarindra University	91.67
48	Rajamangala University of Technology Srivijaya	91.67
50	Princess of Naradhiwas University	91.58
50	Chandrakasem Rajabhat University	91.58
52	Nakhon Phanom University	91.45
53	The Zoological Park Organization	91.36
53	Marketing Organization for Farmers	91.36
55	Provincial Electricity Authority	91.33
56	The Government Lottery Office	91.28
57	Aeronautical Radio of Thailand LTD	91.21
58	Krung Thai Bank Public Company Limited	91.08
59	Silpakorn University	91.03
60	Khon Kaen University	90.80
61	Bangkok Mass Transit Authority	90.57
62	Prince of Songkla University	90.35
63	Government Pharmaceutical Organization	90.34
64	National Housing Authority	89.96
65	Rajamangala University of Technology Suvarnabhumi	89.85
66	The Botanical Garden Organization	89.81
67	Office of The Government Pawnshop	89.55
68	Bansomdejchaopraya Rajabhat University	89.44
69	Phetchabun Rajabhat University	89.40
70	The Transport Company Ltd.	89.32



Ranking	Government Agencies	Score
71	Rubber Authority of Thailand	89.19
72	MCOT Public Company Limited	89.00
73	Kamphaeng Phet Rajabhat University	88.94
74	National Human Rights Commission	88.80
75	Office of the National Anti-Corruption Commission	88.60
76	Uttaradit Rajabhat University	88.59
77	Sisaket Rajabhat University	88.44
78	National Economic and Social Advisory Council	88.33
79	The Constitutional Court of the Kingdom of Thailand	87.45
80	Lampang Rajabhat University	86.92
81	Institute of Community Colleges	85.36
82	Pathumwan Institute of Technology	83.33
83	Loei Rajabhat University	83.11
83	Rajamangala University of Technology Krungthep	83.11
85	Valaya Alongkorn Rajabhat University	83.09
86	Nakhon Si Thammarat Rajabhat University	83.03
87	Public Warehouse Organization	82.92
88	Nakhon Sawan Rajabhat University	82.89
89	Naresuan University	82.81
90	Phetchaburi Rajabhat University	82.80
91	Rajamangala University of Technology Lanna	82.65
92	Rajabhat Mahasarakham University	82.62
93	Thai Credit Guarantee Corporation	82.50
94	Office of the Election Commission of Thailand	82.21
95	Chiang Mai University	80.80
96	The Bangkok Dock Company (1957) Limited	80.69
97	Princess Galyani Vadhana Institute of Music	80.43
98	King Mongkut's University of Technology North Bangkok	79.83
99	Ubon Ratchathani Rajabhat University	79.75
100	Thailand Tobacco Monopoly	78.40
101	Songkhla Rajabhat University	78.30
102	Srinakharinwirot University	77.52



Ranking	Government Agencies	Score
103	Kalasin University	77.07
104	Maejo University	74.73
105	Phuket Rajabhat University	74.70
106	Dhonburi Rajabhat University	74.59
107	Maharakham University	74.39
108	Rambhai Barni Rajabhat University	74.17
109	King Mongkut's University of Technology Thonburi	74.12
110	Ramkhamhaeng University	74.05
111	Sukhothai Thammathirat Open University	73.71
112	Chiang Mai Rajabhat University	72.91
113	National Science Museum	72.77
114	Chaiyaphum Rajabhat University	72.59
115	Chulalongkorn University	71.66
116	Suan Dusit University	69.66
117	Surindra Rajabhat University	66.53
118	Institute of Physical Education	66.50
119	Mae Fah Luang University	66.42
120	Police Printing House	65.56
121	Dairy Farming Promotion Organization Of Thailand	58.06
122	Phranakhon Rajabhat University	58.03
123	Chiang Rai Rajabhat University	54.21
124	Suranaree University of Technology	53.27
125	Nakhon Pathom Rajabhat University	49.81
126	Secondary Mortgage Corporation	49.51
127	Thammasat University	47.19
128	National Institute of Development Administration	44.35
129	Bunditpatanasilpa Institute	41.84
130	Phranakhon Si Ayutthaya Rajabhat University	39.63
131	King Mongkut's of Technology Ladkrabang	34.88
132	Rajamangala University of Technology Tawan-ok	34.69
133	University of Phayao	33.14
134	Mahamakut Buddhist University	32.43



Ranking	Government Agencies	Score
135	Roi Et Rajabhat University	23.63
136	Rajamangala University of Technology Phra Nakon	22.06
137	Kanchanaburi Rajabhat University	16.64
138	Yala Rajabhat University	16.42
139	Rajamangala University of Technology Isan	15.59
140	Rajamangala University of Technology Rattanakosin	14.63

16. Ranking Report for Corruption-Free Index

Ranking	Government Agencies	Score
1	Thai Airways International Public Company Limited	99.87
1	Metropolitan Electricity Authority	99.87
1	Aeronautical Radio of Thailand LTD	99.87
4	Bank for Agriculture and Agricultural Cooperatives	99.80
4	Phetchaburi Rajabhat University	99.80
4	Rajabhat Mahasarakham University	99.80
7	Silpakorn University	99.74
7	Nakhon Si Thammarat Rajabhat University	99.74
9	The Court of justice	99.73
9	Mahamakut Buddhist University	99.73
11	Government Savings Bank	99.60
11	Islamic Bank of Thailand	99.60
11	PTT Public Company Limited	99.60
11	Bansomdejchaopraya Rajabhat University	99.60
11	Public Warehouse Organization	99.60
11	Songkhla Rajabhat University	99.60
11	Chiang Mai Rajabhat University	99.60
11	Institute of Physical Education	99.60
11	Nakhon Pathom Rajabhat University	99.60
11	Roi Et Rajabhat University	99.60
11	Kanchanaburi Rajabhat University	99.60
11	Yala Rajabhat University	99.60
23	The Bangkok Dock Company (1957) Limited	99.44
24	Thailand Post	99.40



Ranking	Government Agencies	Score
24	TOT Public Company Limited	99.40
24	Provincial Electricity Authority	99.40
27	Phranakhon Rajabhat University	99.34
27	Thammasat University	99.34
29	Electricity Generating Authority of Thailand	99.27
29	Suratthani Rajabhat University	99.27
29	Khon Kaen University	99.27
29	Naresuan University	99.27
29	King Mongkut's University of Technology North Bangkok	99.27
34	Industrial Estate Authority of Thailand	99.26
35	Pibulsongkram Rajabhat University	99.20
35	Playing card Factory	99.20
35	Thepsatri Rajabhat University	99.20
35	Provincial Waterworks Authority	99.20
35	Port Authority of Thailand	99.20
35	Rajamangala University of Technology Srivijaya	99.20
35	Chandrakasem Rajabhat University	99.20
35	The Zoological Park Organization	99.20
35	Marketing Organization for Farmers	99.20
35	Prince of Songkla University	99.20
35	Phetchabun Rajabhat University	99.20
35	Kamphaeng Phet Rajabhat University	99.20
35	Pathumwan Institute of Technology	99.20
35	Loei Rajabhat University	99.20
35	Rajamangala University of Technology Krungthep	99.20
35	Nakhon Sawan Rajabhat University	99.20
35	Rajamangala University of Technology Lanna	99.20
35	Maejo University	99.20
35	Phuket Rajabhat University	99.20
35	Dhonburi Rajabhat University	99.20
35	King Mongkut's University of Technology Thonburi	99.20
35	Mae Fah Luang University	99.20
35	Rajamangala University of Technology Phra Nakon	99.20
35	Rajamangala University of Technology Isan	99.20



Ranking	Government Agencies	Score
59	Wastewater Management Authority	99.13
60	The Constitutional Court of the Kingdom of Thailand	99.07
60	Chiang Rai Rajabhat University	99.07
62	UdonThani Rajabhat University	99.06
63	The Secretariat of the Senate	99.01
64	SME Bank	99.00
64	CAT Telecom Public Company Limited	99.00
64	The Marketing Organization Department of the Interior	99.00
64	Ramkhamhaeng University	99.00
68	Sakon Nakhon Rajabhat University	98.81
68	The Expressway Authority of Thailand	98.81
68	Export-Import Bank of Thailand	98.81
68	Kasetsart University	98.81
68	Muban Chombueng Rajabhat University	98.81
68	Princess of Naradhiwas University	98.81
68	Nakhon Phanom University	98.81
68	Krung Thai Bank Public Company Limited	98.81
68	National Housing Authority	98.81
68	Institute of Community Colleges	98.81
68	Valaya Alongkorn Rajabhat University	98.81
68	Thai Credit Guarantee Corporation	98.81
68	Rambhai Barni Rajabhat University	98.81
68	Sukhothai Thammathirat Open University	98.81
68	Dairy Farming Promotion Organization Of Thailand	98.81
68	Bunditpatanasilpa Institute	98.81
68	University of Phayao	98.81
68	Rajamangala University of Technology Rattanakosin	98.81
86	The Government Lottery Office	98.80
86	Sisaket Rajabhat University	98.80
88	Suan Sunandha Rajabhat University	98.74
89	Buriram Rajabhat University	98.73
90	Thailand Institute of Scientific and Technological Research	98.67
91	Sports Authority of Thailand	98.59
91	MCOT Public Company Limited	98.59



Ranking	Government Agencies	Score
93	Rajabhat Rajanagarindra University	98.41
93	Rajamangala University of Technology Suvarnabhumi	98.41
93	National Science Museum	98.41
93	Surindra Rajabhat University	98.41
93	Phranakhon Si Ayutthaya Rajabhat University	98.41
98	Civil Aviation Training Center	98.27
98	Maharakham University	98.27
100	Government Pharmaceutical Organization	98.26
101	Thailand Tobacco Monopoly	98.20
102	The Transport Company Ltd.	98.19
102	Secondary Mortgage Corporation	98.19
104	Airports of Thailand Public Company Limited	98.13
105	Office of the Election Commission of Thailand	98.02
106	Chiang Mai University	97.93
107	Rubber Authority of Thailand	97.87
108	The Liquor Distillery Organization	97.68
108	Dhanarak Asset Development Company Limited	97.68
110	Government Housing Bank	97.67
111	Police Printing House	97.43
112	Chulalongkorn University	97.15
113	Fish Marketing Organization	97.14
114	Bangkok Mass Transit Authority	97.04
115	Uttaradit Rajabhat University	96.41
116	State Railway of Thailand	96.36
117	Forest Industry Organization	96.31
118	The secretariat of the house of representatives	96.22
119	Lampang Rajabhat University	96.12
120	National Human Rights Commission	96.05
121	Mass Rapid Transit Authority of Thailand	95.88
121	Office of The Government Pawnshop	95.88
123	Srinakharinwirot University	95.82
124	The Administrative Court	95.68
125	National Economic and Social Advisory Council	95.02
126	Office of the National Anti-Corruption Commission	94.86



Ranking	Government Agencies	Score
127	The Botanical Garden Organization	94.84
128	Chaiyaphum Rajabhat University	94.05
129	Ubon Ratchathani University	93.08
130	Suan Dusit University	92.85
131	Ubon Ratchathani Rajabhat University	91.93
132	National Institute of Development Administration	90.76
133	Nakhonratchasima Rajabhat University	89.60
134	Princess Galyani Vadhana Institute of Music	86.18
135	Rajamangala University of Technology Tawan-ok	85.33
136	Metropolitan Waterworks Authority	82.57
137	Suranaree University of Technology	81.50
138	Kalasin University	80.45
139	King Mongkut's of Technology Ladkrabang	79.63
140	Tourism Authority of Thailand	65.22

17. Ranking Report for Integrity Culture Index

Ranking	Government Agencies	Score
1	Government Housing Bank	98.01
2	Thailand Post	94.87
3	Bank for Agriculture and Agricultural Cooperatives	94.82
4	The Court of justice	94.54
5	Provincial Electricity Authority	92.51
6	Provincial Waterworks Authority	89.30
7	PTT Public Company Limited	89.07
8	Krung Thai Bank Public Company Limited	88.52
9	Metropolitan Electricity Authority	87.23
10	SME Bank	87.07
11	Metropolitan Waterworks Authority	86.80
12	The Transport Company Ltd.	86.10
13	Suan Sunandha Rajabhat University	85.93
14	Aeronautical Radio of Thailand LTD	85.11
15	TOT Public Company Limited	85.06
16	King Mongkut's University of Technology North Bangkok	85.03
17	Sisaket Rajabhat University	84.77



Ranking	Government Agencies	Score
18	Government Savings Bank	84.42
19	The Government Lottery Office	84.20
20	Industrial Estate Authority of Thailand	83.95
21	Export-Import Bank of Thailand	83.84
22	Kamphaeng Phet Rajabhat University	81.83
23	Thailand Institute of Scientific and Technological Research	80.51
24	Dhanarak Asset Development Company Limited	80.16
25	Valaya Alongkorn Rajabhat University	80.04
26	The Expressway Authority of Thailand	79.58
27	Uttaradit Rajabhat University	79.21
28	MCOT Public Company Limited	78.73
29	Government Pharmaceutical Organization	78.05
29	Ubon Ratchathani University	78.05
31	Office of the Election Commission of Thailand	78.04
32	CAT Telecom Public Company Limited	78.01
33	Thailand Tobacco Monopoly	77.90
34	Khon Kaen University	77.41
35	Princess of Naradhiwas University	77.10
36	Playing card Factory	77.06
37	Nakhon Phanom University	76.90
38	National Economic and Social Advisory Council	76.57
39	Thai Airways International Public Company Limited	76.17
40	Mass Rapid Transit Authority of Thailand	76.16
41	Port Authority of Thailand	75.87
42	National Science Museum	75.76
43	Office of the National Anti-Corruption Commission	75.69
44	Sakon Nakhon Rajabhat University	75.64
45	Tourism Authority of Thailand	75.56
46	Pibulsongkram Rajabhat University	75.50
47	National Housing Authority	75.47
48	Rajabhat Mahasarakham University	74.49
49	Fish Marketing Organization	74.40
50	The Botanical Garden Organization	74.23
51	Naresuan University	73.52



Ranking	Government Agencies	Score
52	State Railway of Thailand	73.26
53	Rajamangala University of Technology Suvarnabhumi	73.25
54	National Human Rights Commission	73.09
55	Electricity Generating Authority of Thailand	72.95
56	Nakhonratchasima Rajabhat University	72.77
57	Nakhon Si Thammarat Rajabhat University	71.73
58	The Liquor Distillery Organization	71.26
59	Thai Credit Guarantee Corporation	71.01
60	The Secretariat of the Senate	70.93
61	King Mongkut's University of Technology Thonburi	70.89
62	Kasetsart University	70.70
63	Forest Industry Organization	70.55
64	Phetchabun Rajabhat University	70.42
65	Marketing Organization for Farmers	69.98
66	Sports Authority of Thailand	69.95
67	Wastewater Management Authority	69.86
68	Rubber Authority of Thailand	69.71
69	Prince of Songkla University	69.69
70	Office of The Government Pawnshop	69.65
71	The Constitutional Court of the Kingdom of Thailand	69.45
72	Thammasat University	69.05
73	The secretariat of the house of representatives	68.52
74	Chulalongkorn University	67.83
75	Bangkok Mass Transit Authority	67.59
76	Dairy Farming Promotion Organization Of Thailand	67.21
77	Airports of Thailand Public Company Limited	67.20
78	Muban Chombueng Rajabhat University	67.15
79	The Marketing Organization Department of the Interior	66.37
80	Srinakharinwirot University	65.90
81	Suan Dusit University	64.51
82	The Zoological Park Organization	64.40
83	Bunditpatanasilpa Institute	64.27
84	Princess Galyani Vadhana Institute of Music	62.76
85	Public Warehouse Organization	62.49



Ranking	Government Agencies	Score
86	The Administrative Court	62.41
87	Maejo University	62.35
88	Chandrakasem Rajabhat University	62.18
89	Civil Aviation Training Center	61.61
90	Suratthani Rajabhat University	61.59
91	Chiang Mai University	60.77
92	Chiang Mai Rajabhat University	60.16
93	Police Printing House	59.67
94	Bansomdejchaopraya Rajabhat University	59.39
95	Buriram Rajabhat University	58.92
96	UdonThani Rajabhat University	58.75
97	Silpakorn University	58.46
98	Sukhothai Thammathirat Open University	57.81
99	Kalasin University	57.63
100	Ramkhamhaeng University	56.49
101	Rajamangala University of Technology Lanna	56.44
102	Suranaree University of Technology	55.75
103	Thepsatri Rajabhat University	55.70
104	Pathumwan Institute of Technology	54.72
105	Islamic Bank of Thailand	53.99
106	Institute of Community Colleges	53.87
107	Phranakhon Rajabhat University	53.70
108	Rajamangala University of Technology Srivijaya	53.67
109	Maharakham University	53.49
110	Lampang Rajabhat University	53.12
111	Nakhon Sawan Rajabhat University	52.96
112	Ubon Ratchathani Rajabhat University	52.32
113	The Bangkok Dock Company (1957) Limited	52.16
114	Loei Rajabhat University	52.07
115	Songkhla Rajabhat University	50.94
116	Dhonburi Rajabhat University	50.33
117	Mae Fah Luang University	49.99
118	Phetchaburi Rajabhat University	49.74
118	Rambhai Barni Rajabhat University	49.74



Ranking	Government Agencies	Score
120	Nakhon Pathom Rajabhat University	48.98
121	Secondary Mortgage Corporation	48.52
122	Kanchanaburi Rajabhat University	47.47
123	Rajamangala University of Technology Krungthep	46.38
124	King Mongkut's of Technology Ladkrabang	45.74
125	Rajamangala University of Technology Rattanakosin	45.02
126	Mahamakut Buddhist University	44.56
127	Roi Et Rajabhat University	44.16
128	Rajamangala University of Technology Isan	43.50
129	Rajabhat Rajanagarindra University	42.61
130	Phranakhon Si Ayutthaya Rajabhat University	42.48
131	University of Phayao	42.21
132	Chiang Rai Rajabhat University	42.12
133	Rajamangala University of Technology Phra Nakon	42.02
134	National Institute of Development Administration	41.41
135	Phuket Rajabhat University	41.06
136	Surindra Rajabhat University	40.82
137	Institute of Physical Education	40.38
138	Yala Rajabhat University	39.31
139	Chaiyaphum Rajabhat University	36.86
140	Rajamangala University of Technology Tawan-ok	36.38

18. Ranking Report for Work Integrity Index

Ranking	Government Agencies	Score
1	Government Housing Bank	94.91
2	Bank for Agriculture and Agricultural Cooperatives	91.28
3	The Court of justice	90.90
4	Thailand Post	90.84
5	Provincial Electricity Authority	84.95
6	Suan Sunandha Rajabhat University	79.85
7	Sisaket Rajabhat University	79.02
8	Krung Thai Bank Public Company Limited	78.82
9	Metropolitan Electricity Authority	78.49
10	King Mongkut's University of Technology North Bangkok	78.09



Ranking	Government Agencies	Score
11	Kasetsart University	77.95
12	Provincial Waterworks Authority	76.94
13	PTT Public Company Limited	76.88
14	Suranaree University of Technology	76.60
15	King Mongkut's University of Technology Thonburi	76.37
16	Uttaradit Rajabhat University	76.36
17	Metropolitan Waterworks Authority	75.88
18	The Transport Company Ltd.	75.56
19	TOT Public Company Limited	75.49
20	SME Bank	74.49
21	Government Savings Bank	73.81
22	Loei Rajabhat University	73.03
23	The Administrative Court	71.80
24	Nakhon Si Thammarat Rajabhat University	71.70
25	Thammasat University	71.49
26	Rajamangala University of Technology Srivijaya	71.47
27	Aeronautical Radio of Thailand LTD	71.41
28	Rambhai Barni Rajabhat University	71.40
29	The Government Lottery Office	71.17
30	Kamphaeng Phet Rajabhat University	70.92
31	Maharakham University	70.71
32	Mahamakut Buddhist University	70.63
33	Industrial Estate Authority of Thailand	70.32
34	Thailand Tobacco Monopoly	69.77
35	Chiang Mai Rajabhat University	69.43
36	Princess Galyani Vadhana Institute of Music	69.25
37	Suan Dusit University	68.75
38	Dhanarak Asset Development Company Limited	68.63
39	Muban Chombueng Rajabhat University	68.57
40	Rajabhat Maharakham University	68.55
41	Khon Kaen University	68.50
42	Kanchanaburi Rajabhat University	68.38
43	Institute of Community Colleges	68.27
44	Nakhonratchasima Rajabhat University	67.66



Ranking	Government Agencies	Score
45	Chulalongkorn University	67.60
46	Chiang Mai University	67.48
47	Buriram Rajabhat University	67.46
48	Export-Import Bank of Thailand	67.31
49	Naresuan University	67.30
50	Lampang Rajabhat University	67.16
51	Mae Fah Luang University	67.10
52	UdonThani Rajabhat University	67.03
53	Sakon Nakhon Rajabhat University	66.99
54	Office of the National Anti-Corruption Commission	66.92
55	Ramkhamhaeng University	66.69
56	Bansomdejchaopraya Rajabhat University	66.27
57	Valaya Alongkorn Rajabhat University	66.13
58	Silpakorn University	66.09
59	National Housing Authority	65.93
60	Sukhothai Thammathirat Open University	65.83
61	Civil Aviation Training Center	65.78
62	National Human Rights Commission	65.45
63	Government Pharmaceutical Organization	65.31
64	Playing card Factory	65.02
65	Rajamangala University of Technology Krungthep	64.92
66	Thailand Institute of Scientific and Technological Research	64.87
67	Rajamangala University of Technology Isan	64.70
68	The Expressway Authority of Thailand	64.57
68	University of Phayao	64.57
70	Pathumwan Institute of Technology	64.37
71	The Zoological Park Organization	64.26
72	Airports of Thailand Public Company Limited	63.94
72	Bunditpatanasilpa Institute	63.94
72	National Institute of Development Administration	63.94
75	Srinakharinwirot University	63.88
76	National Economic and Social Advisory Council	63.87
77	Chiang Rai Rajabhat University	63.81
78	Rajamangala University of Technology Suvarnabhumi	63.71



Ranking	Government Agencies	Score
79	Princess of Naradhiwas University	63.57
80	Chandrakasem Rajabhat University	63.46
81	Thai Airways International Public Company Limited	63.40
82	The secretariat of the house of representatives	63.32
83	Public Warehouse Organization	63.30
84	Nakhon Pathom Rajabhat University	63.14
85	Thai Credit Guarantee Corporation	63.08
85	Ubon Ratchathani Rajabhat University	63.08
87	Office of the Election Commission of Thailand	63.01
88	Roi Et Rajabhat University	62.74
89	Ubon Ratchathani University	62.70
90	Nakhon Phanom University	62.59
91	Pibulsongkram Rajabhat University	62.43
92	Phranakhon Si Ayutthaya Rajabhat University	62.42
93	Kalasin University	62.40
94	The Liquor Distillery Organization	62.28
95	Suratthani Rajabhat University	62.25
96	Office of The Government Pawnshop	62.12
97	Phranakhon Rajabhat University	62.11
98	Rajamangala University of Technology Lanna	62.07
99	Electricity Generating Authority of Thailand	62.06
100	Phetchabun Rajabhat University	62.03
101	Mass Rapid Transit Authority of Thailand	61.99
102	King Mongkut's of Technology Ladkrabang	61.98
103	Dhonburi Rajabhat University	61.96
104	CAT Telecom Public Company Limited	61.86
105	Surindra Rajabhat University	61.64
106	State Railway of Thailand	61.48
107	National Science Museum	61.46
108	Songkhla Rajabhat University	61.27
109	Phuket Rajabhat University	61.13
110	MCOT Public Company Limited	61.03
111	Rajamangala University of Technology Rattanakosin	60.85
112	Secondary Mortgage Corporation	60.79



Ranking	Government Agencies	Score
113	Maejo University	60.68
114	Yala Rajabhat University	60.48
115	Rajamangala University of Technology Phra Nakon	60.41
116	Fish Marketing Organization	60.09
117	Chaiyaphum Rajabhat University	59.64
118	Prince of Songkla University	59.08
119	Port Authority of Thailand	58.82
120	Tourism Authority of Thailand	58.63
121	Bangkok Mass Transit Authority	58.62
122	The Marketing Organization Department of the Interior	58.61
123	Rajabhat Rajanagarindra University	58.25
124	Nakhon Sawan Rajabhat University	58.18
125	Institute of Physical Education	57.89
126	Rubber Authority of Thailand	57.83
127	Thepsatri Rajabhat University	57.78
128	Phetchaburi Rajabhat University	57.59
129	Police Printing House	56.85
130	Forest Industry Organization	56.36
131	The Botanical Garden Organization	56.21
132	Rajamangala University of Technology Tawan-ok	54.73
133	Sports Authority of Thailand	54.20
134	Dairy Farming Promotion Organization Of Thailand	54.14
135	Marketing Organization for Farmers	53.59
136	Wastewater Management Authority	53.53
137	Islamic Bank of Thailand	53.50
138	The Secretariat of the Senate	48.90
139	The Constitutional Court of the Kingdom of Thailand	48.43
140	The Bangkok Dock Company (1957) Limited	48.02



Center for Integrity and Transparency Assessment

ศูนย์ประเมินคุณธรรมและความโปร่งใสของหน่วยงานภาครัฐ
สำนักงานคณะกรรมการป้องกันและปราบปรามการทุจริตแห่งชาติ
เลขที่ 361 ถ.นนทบุรี ต.ท่าทราย อ.เมืองนนทบุรี จ.นนทบุรี 11000
โทร 02 528 4800 ต่อ 2401-2404 โทรสาร 02 528 4913

www.nacc.go.th

www.facebook.com/ita.nacc